

Mehrfach-Schlauchhalter

Serie **TM**

ø4 - ø12mm

Einfache Anordnung der Schläuche

Einfaches Einsetzen und fester Halt der Schläuche

Teilung des Halters entsprechend der Anzahl der Verbindungsschläuche möglich

Verwendung von schwer entflammaren Schläuchen (V-0)



Verwendbare Schläuche

Schlauchmaterial	Nylon, Weichnylon, Polyurethan
Schlauch-Aussen-ø	ø4, ø6, ø8, ø10, ø12

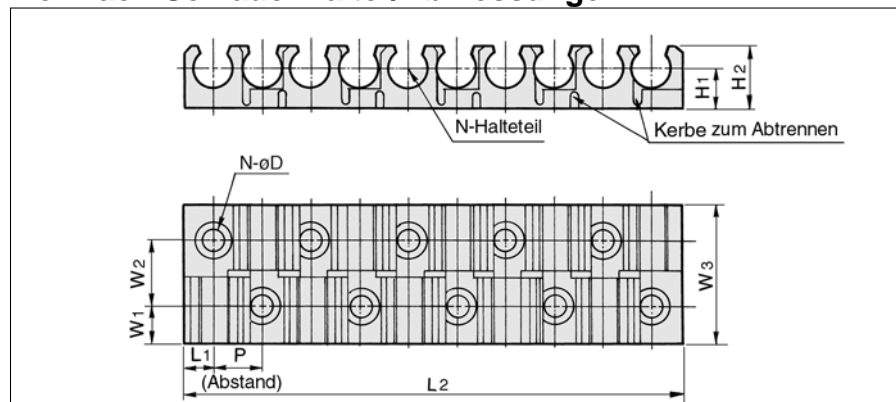
Technische Daten

Umgebungstemperatur	-20 bis 60°C	
Material	schwer entflammbar Polypropylen (UL-94-Norm V-0)	
Farbe	schwarz	
Zubehör	zur Montage Senkkopf-Kreuzschlitz-Blechschaube (schwarz verz. und chromatiert)	
	Bestell-Nr.	Grösse (Nenngrösse X Länge)
	TM-04	2 X 6
	TM-06	2.6 X 8
	TM-08	
TM-10	3 X 8	
TM-12		

Modell

Schlauch-Aussen-ø (mm)	Bestell-Nr.	Anz. anschliessbarer Schläuche (MAX.)		
		6	8	12
4	TM-04			●
6	TM-06			●
8	TM-08		●	
10	TM-10	●		
12	TM-12	●		

Mehrfach-Schlauchhalter/Abmessungen



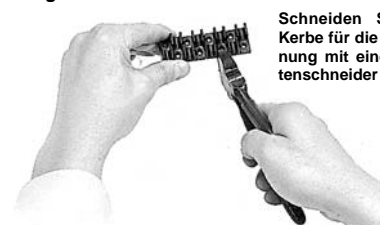
Schlauch-Aussen-ø (mm)	Modell	N (Anzahl Halte-teile)	P	L1	L2	W1	W2	W3	H1	H2	øD	Montage-schraube (Nenngrösse X Länge)
4	TM-04	12	6	3.25	72.5	4.5	8	17	5	7.5	2.2	2 X 6
6	TM-06	12	7.5	4.5	91.5	5.5	10	21	6.5	10	2.8	2.6 X 8
8	TM-08	8	9.5	5.5	77.5	6	11	23	7.5	12	2.8	2.6 X 8
10	TM-10	6	12.5	7.5	77.5	6.5	12	25	8.8	14.3	3.2	3 X 8
12	TM-12	6	15	9	93	6.5	12	25	9.8	16.3	3.2	3 X 8

Verwendung

⚠ Achtung

① Schneiden Sie den Mehrfach-Schlauchhalter entsprechend der Anzahl der anzuschliessenden Schläuche ab.

<Vorgehensweise>



Schneiden Sie die Kerbe für die Abtrennung mit einem Seitenschneider durch.

- ② Bauen Sie den Mehrfach-Schlauchhalter mit der versenkten Kreuzschlitz-Blechschaube an der Anlage ein.
- ③ Legen Sie die Schläuche auf die einzelnen Halter und drücken Sie sie hinein.
- ④ Zum Abnehmen, ziehen Sie die Schläuche aus den Haltern nach oben.

K□

M□

H□

D□

MS

T□

LQ

Reinraum

Zubehör/Werkzeuge

Mehrfach-Halter

Serie TMA

ø6 - ø12mm

Zur Sicherung des Entlüftungsventils der Serie KE□ mit einer Steckverbindung

Auch eine Steckverbindung kann gesichert werden.

T-Stück: KQ2T

Winkel: KQ2L

Gerade: KQ2H

Je nach Anzahl der benötigten Halter, können sie beliebig getrennt werden (Schneider mit der Kerbe übereinstimmen und Halter durchschneiden)



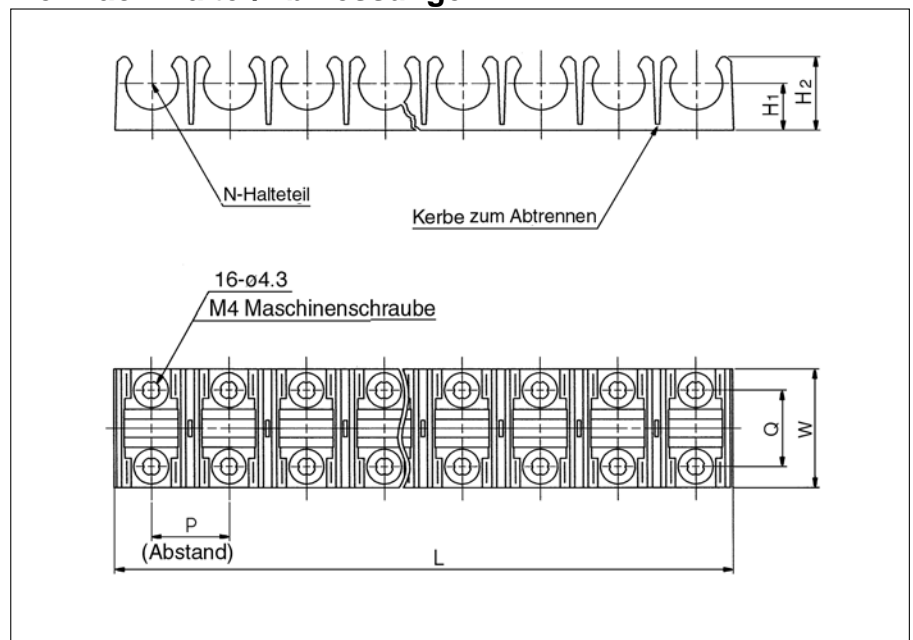
Technische Daten

Umgebungstemperatur (°C)	-20 bis 60°C
Material	schwer entflammbar Polypropylen (UL-94-Norm V-0)
Farbe	schwarz

Modell

Modell	Anzahl der Schläuche	Verwendbares Entlüftungsventil	Verwendbare Steckverbindung		
			T-Steckverbindung	Winkel-Steckverb.	Gerade Steckverb.
TMA-06	8	KEA06	KQ2T06-00	KQ2L06-00	KQ2H06-00
		KEB06			
TMA-08	8	KEA08	KQ2T08-00	KQ2L08-00	KQ2H08-00
		KEB08			
		KEC-02			
TMA-10	6	KEA-10	KQ2T10-00	KQ2L10-00	KQ2H10-00
		KEB-10			
TMA-12	6	KEA-12	KQ2T12-00	KQ2L12-00	KQ2H12-00
		KEB-12			
		KEC-03			

Mehrfach-Halter/Abmessungen



Schlauch-Aussen-ø (mm)	Modell	P	L	W	H1	H2	Q
6	TMA-06	19	151	28	11.4	17.9	18.6
8	TMA-08	21.7	172.5	31.8	12.6	20.3	18.6
10	TMA-10	25.4	151.2	35	15	24.3	22
12	TMA-12	28.1	167.3	37	16.2	26.7	22