

Artikelbeschreibung/Produktabbildungen



Beschreibung

Werkstoff:

Gehäuse und Felge aus Stahlblech, Räder mit Vollgummireifen, Stahlrohrnabe.

Ausführung:

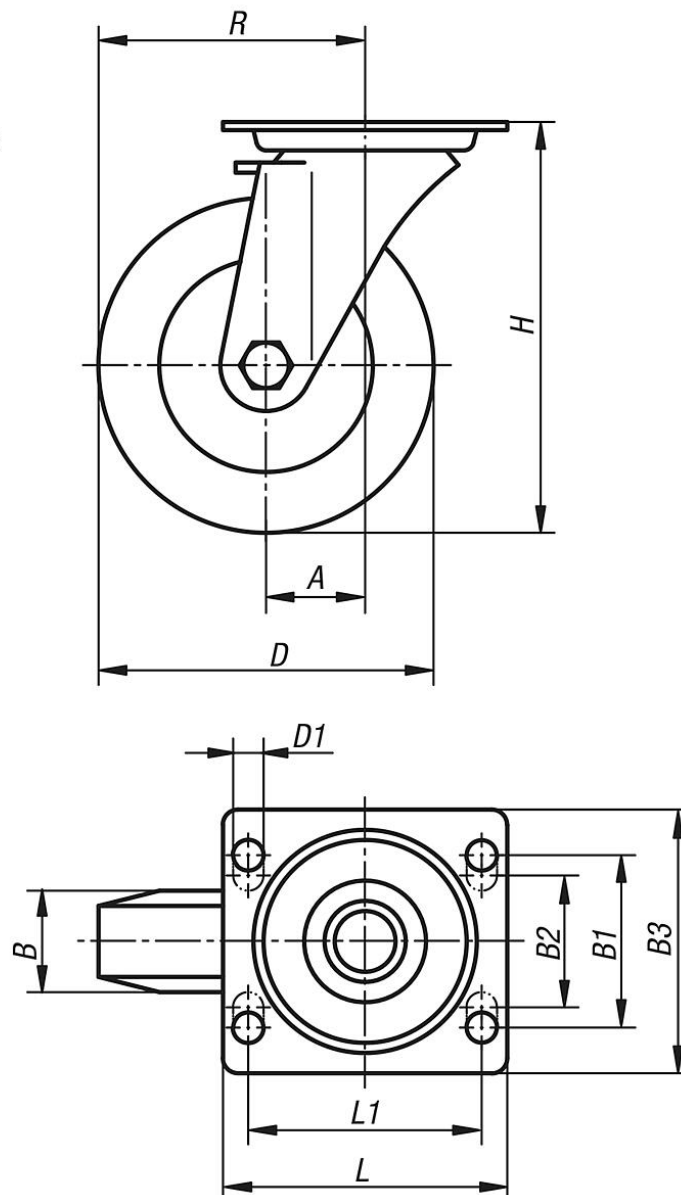
Gehäuse und Felge gepresst. Lenkrollengehäuse mit 2-facher Kugellagerung im Drehkranz und Kugelschutz. Räder mit Rollenlager.

Hinweis:

Radachse verschraubt.

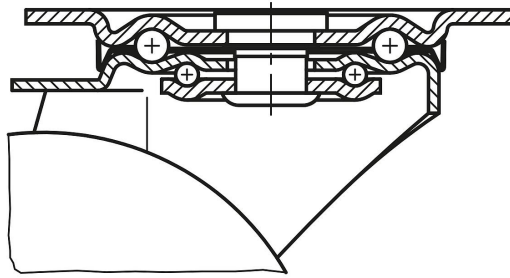
Zeichnungen

Lenkrolle



Zeichnungen

Drehkranzlagerung:



Artikelübersicht

Bestellnummer	Ausführung 1	Radlagerung	A	B	B1	B2	B3	D	D1	L	L1	H	R	Tragfähigkeit kg
95016-08025	ohne Feststellsystem	Rollenlager	38	25	-	60	85	80	9	100	80	102	78	50
95016-10030	ohne Feststellsystem	Rollenlager	36	30	-	60	85	100	9	100	80	125	86	70
95016-12538	ohne Feststellsystem	Rollenlager	40	37,5	-	60	85	125	9	100	80	150	102,5	100
95016-16040	ohne Feststellsystem	Rollenlager	60	40	75	80	110	160	11	140	105	195	140	135
95016-20050	ohne Feststellsystem	Rollenlager	65	50	75	80	110	200	11	140	105	235	165	205