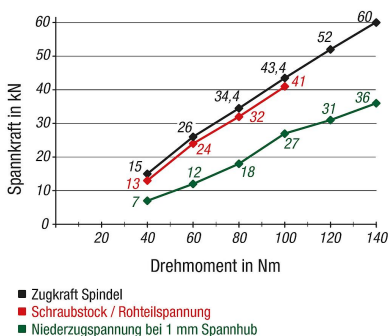


Artikelbeschreibung/Produktabbildungen



Spannkraftdiagramm 5-Achs-Spanner

**Beschreibung****Produktbeschreibung:**

Der 5-Achs-Spanner zeichnet sich durch eine hohe Stabilität, Flexibilität und Anwenderfreundlichkeit aus. Der 5-Achs-Spanner kann sowohl als Niederzugspanner oder Rohteilspanner eingesetzt werden. Bei Verwendung der Niederzugfunktion kann das Werkstück mit einer Wiederholgenauigkeit von $\pm 0,01$ mm gespannt werden. Eine Werkstückeinspannhöhe von 155/180 mm erlaubt eine sehr gute Zugänglichkeit bei der Bearbeitung. Die Spannweite wird mittels Handkurbel voreingestellt, dadurch werden Rüstzeiten reduziert. Zudem wird über die geschlossenen Geometrien und die damit verbundene Schmutzunempfindlichkeit die Wartungs- und Instandhaltungszeit auf ein Minimum reduziert.

Werkstoff:

Stahl.

Ausführung:

Grundplatte und Werkstückauflage gehärtet.

Hinweis:

Weitere Produktinformationen sind in der Bedienungsanleitung zu finden.

Betätigungsweise:

Schnellverstellung über Handkurbel.

Vorteile:

Einsatz als Zentrischspanner mit Niederzugfunktion oder Schraubstock.
Einfache und stufenlose Spannweiteinstellung mittels Handkurbel.
Optimale Einspannhöhe für 5 Achs-Bearbeitung.
Vielseitige Anbindungsmöglichkeiten an Maschinentische.

Auf Anfrage:

diverse Ersatzteile, größere Spannweiten.

Lieferumfang:

Abhängig von Grundplattenlängen, siehe Bedienungsanleitung.

Zubehör:

Grundplatten 41405
Spannbacken mit Pins 41410
Spannbacken Kombi glatt/Pins 41410
Spannbacken mit Bearbeitungszugabe 41320
Auflageleisten 41345
Verlängerungswellen 41355
Rundspannset 41350
Anschlagset 41370
Spannbolzen 42208-140250516, 42208-240250516
Spannpratzenset 41375
Nutensteine 03240-1814x20
Passschrauben 07533-12065
Zylinderschrauben 07160-12X60
Drehmomentschlüssel 96662-01-01

Verwendung:

Passend für T-Nutentische, Rasterbohrungs- und Nullpunkt-Spannsysteme.
Maß 282,84mm für diagonale Anordnung auf Nullpunkt Spannsysteme mit Stichmaß 52/96/200mm.

Artikelbeschreibung/Produktabbildungen

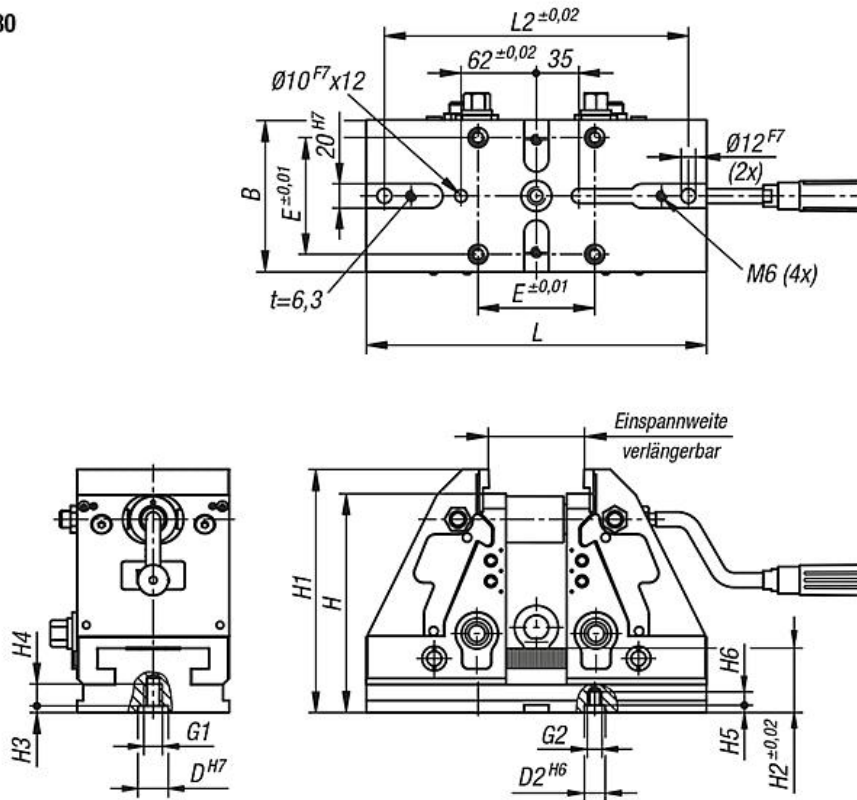


Toleranzen:

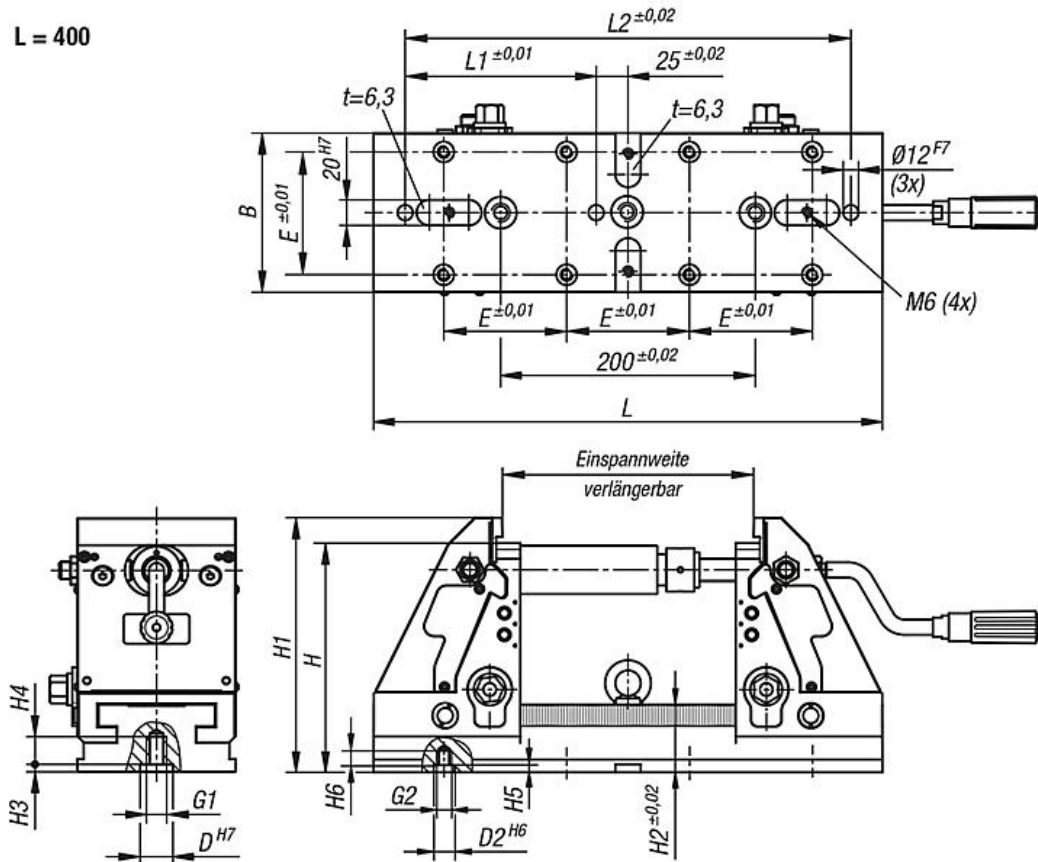
Bei Einspanntiefe >5 mm Wiederholgenauigkeit bei Niederzugfunktion $\pm 0,01$.

Zeichnungen

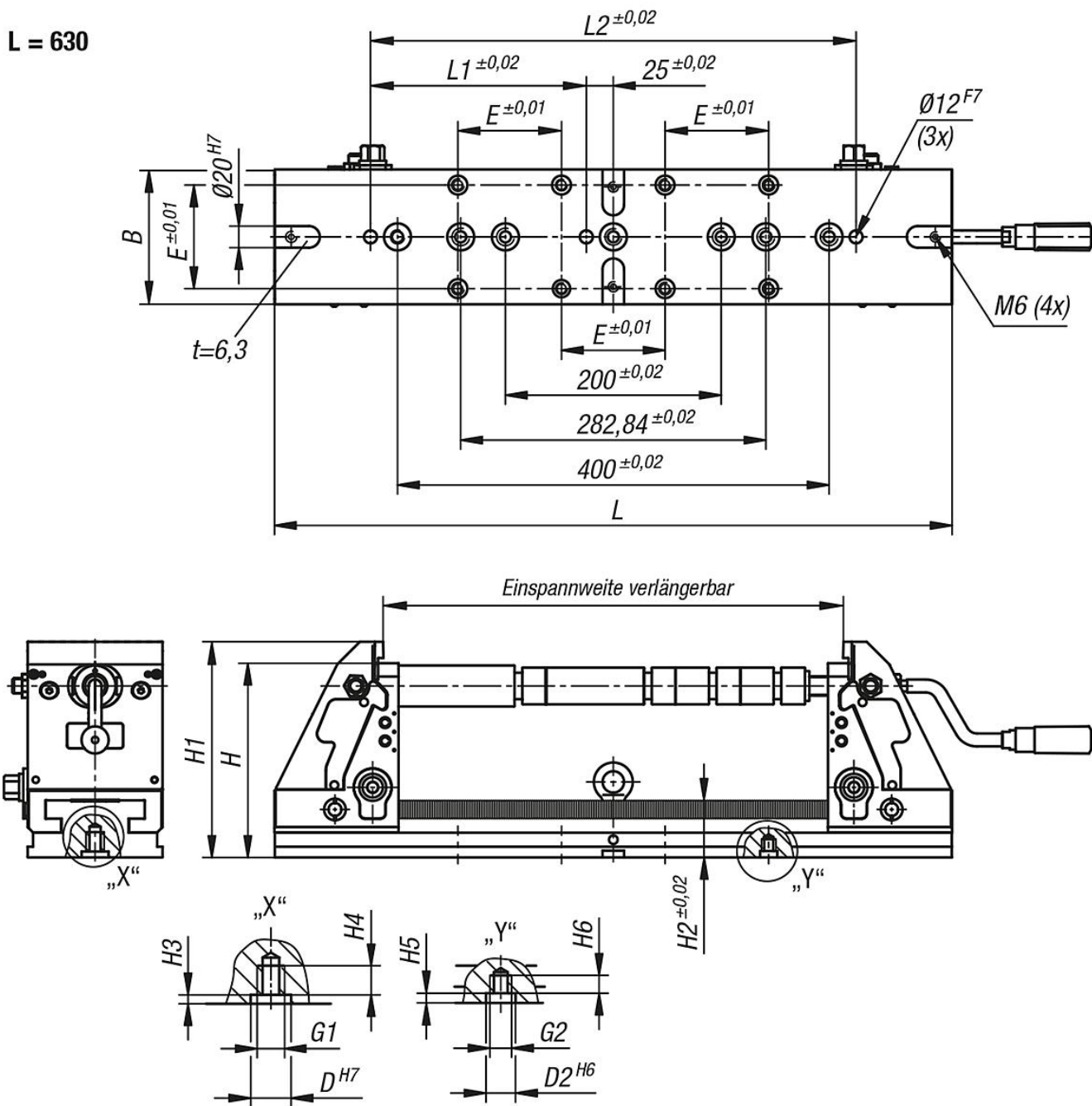
L = 280



L = 400



Zeichnungen



Artikelübersicht

Bestellnummer	B	L	H	L1	L2	H1	H2	H3	H4	H5	H6	D	D2	E	G1	G2	Einspannweite verlängerbar	Zugkraft max. kN
41400-122800901550	90	280	155	-	250	175	53	5,5	18	6	11	25H7	12H6	52	M12	M8	28-180	siehe Diagramm
41400-124000901550	90	400	155	150	350	175	53	5,5	18	6	11	25H7	12H6	52	M12	M8	28-300	siehe Diagramm
41400-122801251800	125	280	180	-	250	200	53	5,5	18	6	11	25H7	16H6	96	M12	M10	28-180	siehe Diagramm
41400-124001251800	125	400	180	150	350	200	53	5,5	18	6	11	25H7	16H6	96	M12	M10	28-300	siehe Diagramm
41400-126301251800	125	630	180	200	450	200	53	5,5	18	6	11	25H7	16H6	96	M12	M10	28-528	siehe Diagramm

