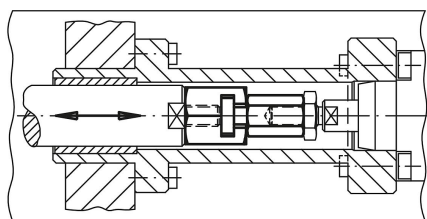


Artikelbeschreibung/Produktabbildungen



**Beschreibung**

**Werkstoff:**

Kupplungsteil und Klaue Stahl.  
Mutter (DIN 439) Stahl Güte 8.8.

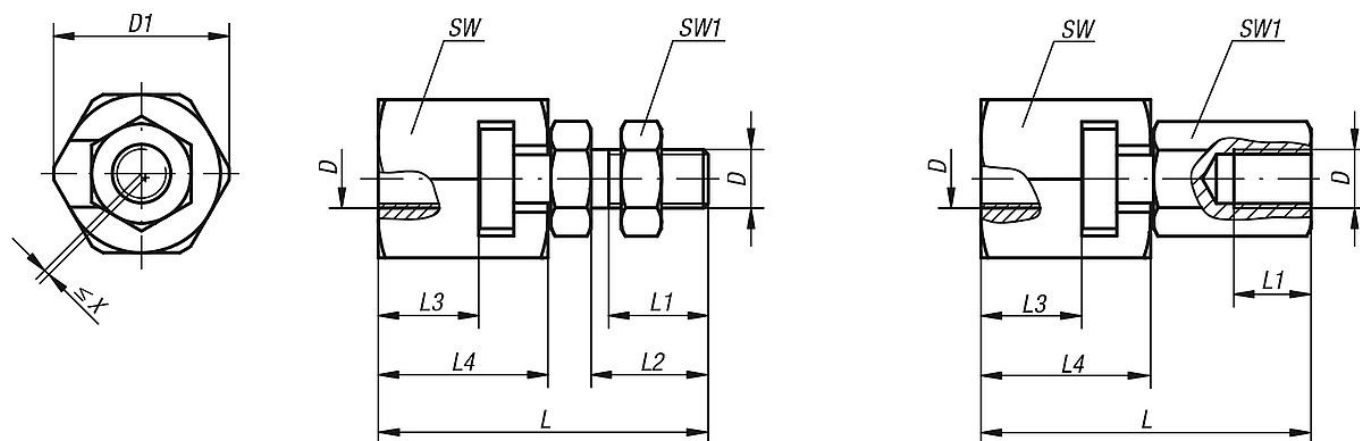
**Ausführung:**

Kupplungsteil und Flansch vergütet und phosphatiert.  
Mutter brüniert.

**Hinweis:**

Schnellsteckkupplungen mit Radialversatzausgleich für vielseitige Anwendungs- und Einsatzmöglichkeiten, z.B. als Verbindung zwischen Kolbenstange und Linearbewegungseinheit. Die Montage bzw. Demontage der einfachen, robusten und zweiteiligen Kupplung erfolgt mittels T-Nut, ein manuelles Nachjustieren entfällt. Die Schnellsteckkupplung kann mit allen gängigen pneumatischen und hydraulischen Hubzylindern über das Anschlussgewinde verbunden werden. Die Kupplung überträgt keine Drehmomente.

Zeichnungen



Artikelübersicht

Bestellnummer	Ausführung	D	D1	L	L1 min.	L2	L3 min.	L4	SW	SW1	Radialversatz- ausgleich X max.	Zulässige Zug- und Druckbelastung max. kN
23450-06	Innengewinde	M6	21	37,5	11	-	9	18	19	10	0,6	2,5
23450-08	Innengewinde	M8	26	45	13,5	-	11,5	22,5	24	13	0,7	4,5
23450-10	Innengewinde	M10	30	56,2	15	-	16	29	27	17	0,7	6,5
23450-101	Innengewinde	M10x1,25	30	56,2	15	-	16	29	27	17	0,7	6,5
23450-12	Innengewinde	M12	32,5	66,7	17,5	-	17	34	30	19	0,8	10
23450-121	Innengewinde	M12x1,25	32,5	66,7	17,5	-	17	34	30	19	0,8	10
23450-16	Innengewinde	M16	39	83	22	-	23	42	36	24	1	18
23450-161	Innengewinde	M16x1,5	39	83	22	-	23	42	36	24	1	18
23450-20	Innengewinde	M20	44	93,5	25	-	23,5	45,5	41	30	1	30
23450-201	Innengewinde	M20x1,5	44	93,5	25	-	23,5	45,5	41	30	1	30
23450-0614	Außengewinde	M6	21	37,5	11	14	9	18	19	10	0,6	2,5
23450-0817	Außengewinde	M8	26	45	13,5	17	11,5	22,5	24	13	0,7	4,5
23450-1020	Außengewinde	M10	30	56,2	16	20	16	29	27	17	0,7	6,5
23450-10201	Außengewinde	M10x1,25	30	56,2	16	20	16	29	27	17	0,7	6,5
23450-1225	Außengewinde	M12	32,5	66,7	21	25	17	34	30	19	0,8	10

## Artikelübersicht

Bestellnummer	Ausführung	D	D1	L	L1 min.	L2	L3 min.	L4	SW	SW1	Radialversatz- ausgleich X max.	Zulässige Zug-und Druckbelastung max. kN
23450-12251	Außengewinde	M12x1,25	32,5	66,7	21	25	17	34	30	19	0,8	10
23450-1630	Außengewinde	M16	39	83	25	30	23	42	36	24	1	18
23450-16301	Außengewinde	M16x1,5	39	83	25	30	23	42	36	24	1	18
23450-2035	Außengewinde	M20	44	93,5	29	35	23,5	45,5	41	30	1	30
23450-20351	Außengewinde	M20x1,5	44	93,5	29	35	23,5	45,5	41	30	1	30