

Artikelbeschreibung/Produktabbildungen

**Beschreibung****Werkstoff:**

Aluminium.

Ausführung:

blank.

Hinweis:

Traverse mit zwei Aufnahmebohrungen zur einfachen und sicheren Klemmung und Befestigung der Führungswellen. Zum Aufbau von vorgefertigten Tischeinheiten mit unseren Lineargehäuseeinheiten Quadro 21550 oder 21555.

Diese Ausführung erlaubt die axiale Bewegung der Linearlagereinheit. D.h. die Wellen sind mit den Traversen fest auf dem Maschinenbett montiert.

Zubehör:

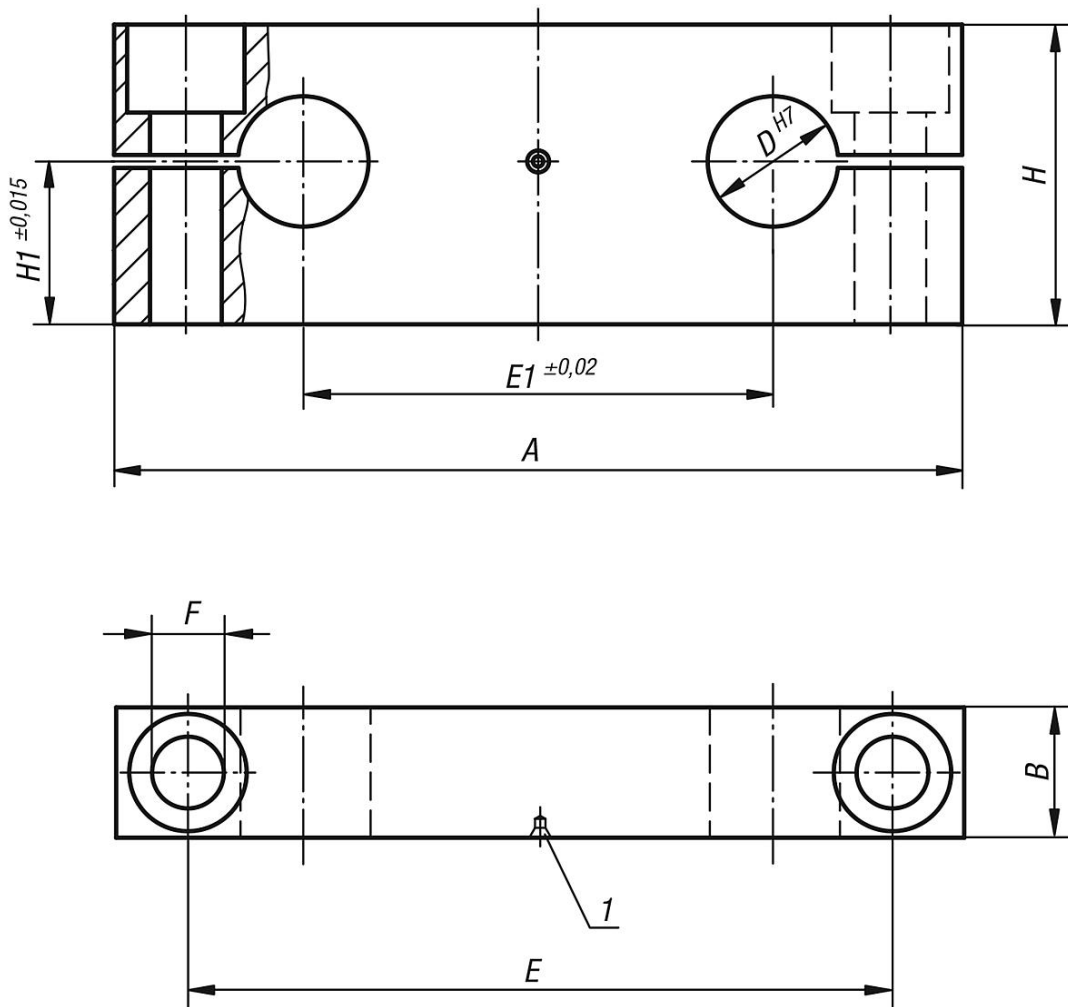
Präzisionsführungswellen 21595.

Befestigungsschrauben 07160 oder 07161

Zeichnungshinweis:

1) Zentrierbohrung

Zeichnungen



Artikelübersicht

Bestellnummer	A	B	D	E	E1	F Durchgangsbohrung für Zylinderschraube ISO 4762	H	H1
21575-20	130	20	20	108	72	11	46	25
21575-12	85	14	12	70	42	6,6	32	18
21575-16	100	18	16	82	54	9	36	20
21575-25	160	25	25	132	88	13,5	56	30
21575-30	180	25	30	150	96	13,5	64	35
21575-40	230	30	40	190	122	17,5	80	44
21575-50	280	30	50	240	152	17,5	96	52