

Artikelbeschreibung/Produktabbildungen



**Beschreibung**

**Werkstoff:**  
 Körper Vergütungsstahl.  
 Kugeln Wälzagerstahl.  
 Umlenkstücke Kunststoff.

**Ausführung:**  
 blank.

**Hinweis:**  
 Standard Führungswagen mit Kugelumlauführung nach Genauigkeit N ohne Vorspannung (Z0). Mit beidseitiger Abschlussdichtung. 4-reihige Ausführung mit Rundbogenprofil. Die Laufbahnen der Profilschienen sind unter einem Winkel von 45° angeordnet und können somit Belastungen aus allen Richtungen aufnehmen.

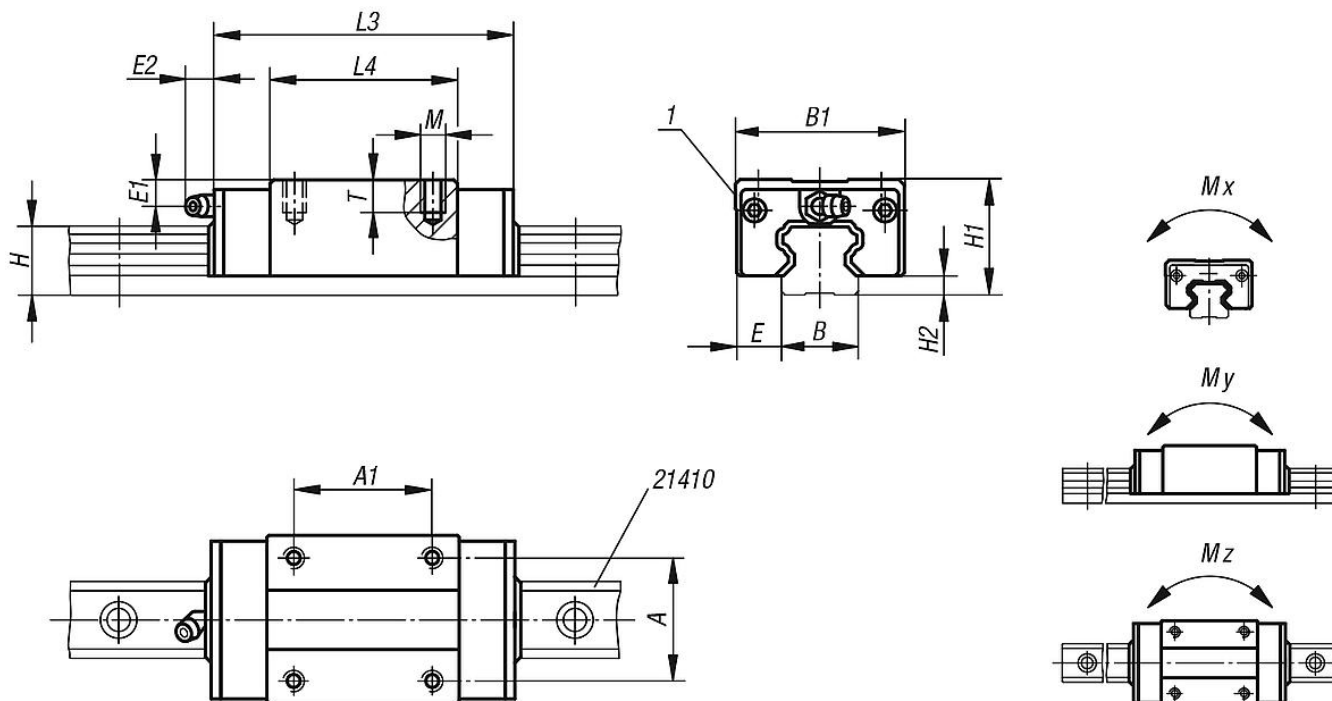
Hohe Dynamikwerte:  $v = 5 \text{ m/s}$ .

Einsatztemperatur im Dauerbetrieb max. 80 °C.

**Auf Anfrage:**  
 Verschiedene Genauigkeits- und Vorspannungsklassen lieferbar.

**Zeichnungshinweis:**  
 1) geschliffene Anschlagkante

Zeichnungen



Artikelübersicht

| Bestellnummer  | Ausführung | Größe | Mx Nm | My Nm | Mz Nm | Tragzahlen dynamisch N | Tragzahlen statisch N | Schmierbohrung | A  | A1 | B  | B1 | E   | E1  | E2 | H  | H1 | H2  | L3 | L4 | M  | T   |
|----------------|------------|-------|-------|-------|-------|------------------------|-----------------------|----------------|----|----|----|----|-----|-----|----|----|----|-----|----|----|----|-----|
| 21400-15106601 | Standard   | 15    | 70    | 50    | 50    | 6850                   | 12700                 | ∅3             | 26 | 26 | 15 | 34 | 9,5 | 8,3 | 5  | 14 | 28 | 4,6 | 66 | 40 | M4 | 6,4 |

## Artikelübersicht

| Bestellnummer  | Ausführung | Größe | Mx<br>Nm | My<br>Nm | Mz<br>Nm | Tragzahlen<br>dynamisch<br>N | Tragzahlen<br>statisch<br>N | Schmierbohrung | A  | A1 | B  | B1 | E    | E1 | E2   | H  | H1 | H2 | L3    | L4   | M  | T    |
|----------------|------------|-------|----------|----------|----------|------------------------------|-----------------------------|----------------|----|----|----|----|------|----|------|----|----|----|-------|------|----|------|
| 21400-20107801 | Standard   | 20    | 220      | 180      | 180      | 14500                        | 25600                       | M6x1           | 32 | 36 | 20 | 44 | 12   | 7  | 13,5 | 18 | 30 | 5  | 77,8  | 48,8 | M5 | 8    |
| 21400-25108801 | Standard   | 25    | 360      | 320      | 310      | 21400                        | 40000                       | M6x1           | 35 | 35 | 23 | 48 | 12,5 | 11 | 13,5 | 22 | 40 | 7  | 88    | 57   | M6 | 9,6  |
| 21400-30110901 | Standard   | 30    | 600      | 500      | 490      | 29800                        | 54900                       | M6x1           | 40 | 40 | 28 | 60 | 16   | 10 | 13   | 26 | 45 | 9  | 109   | 72   | M8 | 12,8 |
| 21400-25211001 | lang       | 25    | 504      | 448      | 434      | 29960                        | 56000                       | M6x1           | 35 | 50 | 23 | 48 | 12,5 | 11 | 13,5 | 22 | 40 | 7  | 110,1 | 79,1 | M6 | 9,6  |
| 21400-30213101 | lang       | 30    | 785      | 650      | 650      | 39000                        | 71900                       | M6x1           | 40 | 60 | 28 | 60 | 16   | 10 | 13   | 26 | 45 | 9  | 131,3 | 94,3 | M8 | 12,8 |