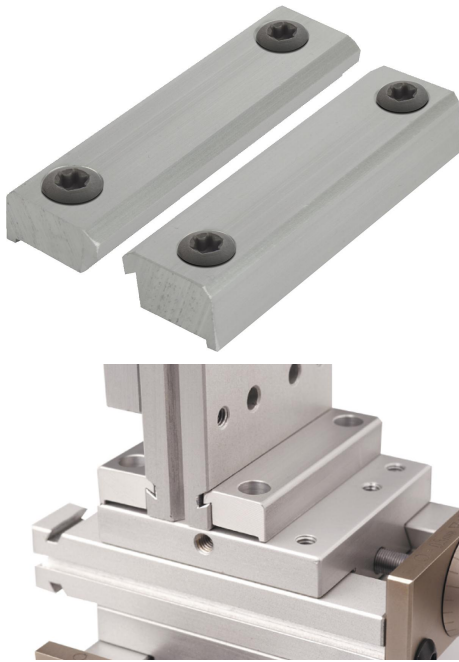


Artikelbeschreibung/Produktabbildungen



Beschreibung

Werkstoff:

Aluminium EN AW-6063.

Bestellhinweis:

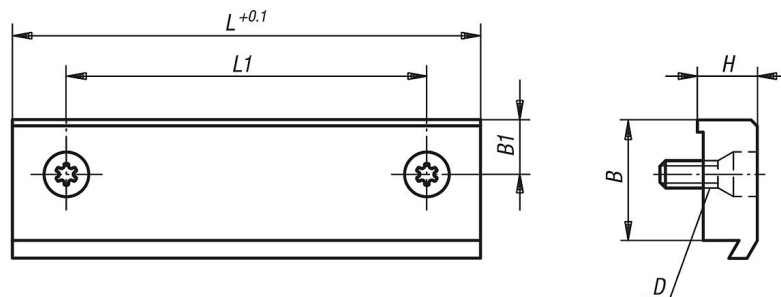
21000-020 (1 Spannleiste mit Befestigungsschrauben)

Hinweis:

Die Spannleisten dienen zum Spannen der Schlittenführung in x-y-z Achse sowie als Leiste zum Befestigen der Schlitteneinheit in der Maschine.

Bei stirnseitiger Verwendung wird der Hub reduziert.

Zeichnungen



Artikelübersicht

Bestellnummer	B	B1	D für Schraube	H	L	L1	Hubreduzierung	Passend für Schlitten
21000-020	5,7	3,7	M2	3,5	19,5	12	3,5	21000-020 ...
21000-030	5,7	2,85	M3	3,5	29,5	23	3,5	21000-030 ...
21000-050	11,5	5,25	M4	8	49,3	38	8	21000-050 ...
21000-080	11,5	6	M5	8	78,9	60	8	21000-080 ...
21000-120	15	10	M5	11	118,4	90	10	21000-120 ...