

Artikelbeschreibung/Produktabbildungen



Beschreibung

Produktbeschreibung:

Die Abschlusscheiben sind vorgesehen für Bügelgriffe rund. Durch die Abschlusscheibe wird die Anschraubfläche vergrößert, dadurch wird der Durchbruch bei dünnwandigen Blechen minimiert.

Werkstoff:

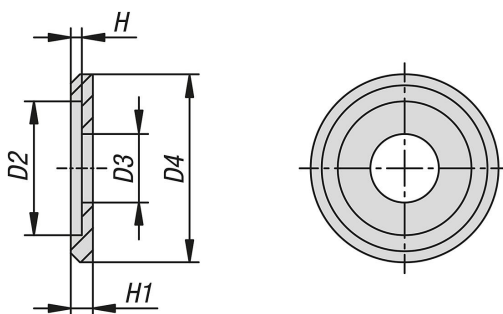
Edelstahl 1.4404 oder 1.4305.

Ausführung:

1.4404 poliert oder gestrahlt.

1.4305 blank.

Zeichnungen



Artikelübersicht

Bestellnummer	Stahlschlüssel	Oberfläche Grundkörper	D2	D3	D4	H	H1	für Schrauben
06922-11-0321	1.4404	gleitpoliert	5,1	3,2	8	1	2	M3
06922-11-0421	1.4404	gleitpoliert	8,1	4,2	12,5	1	2	M4
06922-11-0521	1.4404	gleitpoliert	10,1	5,2	15	1	2	M5
06922-11-0621	1.4404	gleitpoliert	12,1	6,2	17	1	2	M6
06922-11-0322	1.4404	matt gestrahlt	5,1	3,2	8	1	2	M3
06922-11-0422	1.4404	matt gestrahlt	8,1	4,2	12,5	1	2	M4
06922-11-0522	1.4404	matt gestrahlt	10,1	5,2	15	1	2	M5
06922-11-0622	1.4404	matt gestrahlt	12,1	6,2	17	1	2	M6
06922-11-0310	1.4305	blank	5,1	3,2	8	1	2	M3
06922-11-0410	1.4305	blank	8,1	4,2	12,5	1	2	M4
06922-11-0510	1.4305	blank	10,1	5,2	15	1	2	M5
06922-11-0610	1.4305	blank	12,1	6,2	17	1	2	M6