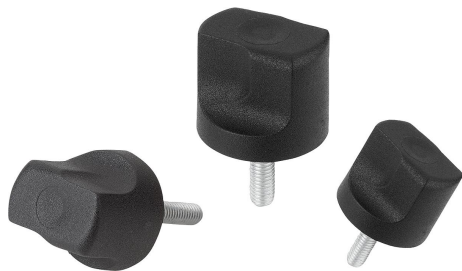


Artikelbeschreibung/Produktabbildungen



Beschreibung

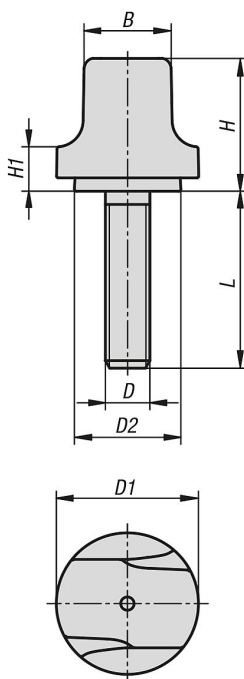
Werkstoff:

Thermoplast schwarz, Gewindebolzen Stahl oder Edelstahl.

Ausführung:

Gewindebolzen Stahl blau passiviert oder Edelstahl blank.

Zeichnungen



Artikelübersicht

Bestellnummer	Material	B	D	D1	D2	H	H1	L
06666-103X8	Stahl	10	M3	16	12	15	5	8
06666-103X10	Stahl	10	M3	16	12	15	5	10
06666-103X12	Stahl	10	M3	16	12	15	5	12
06666-103X15	Stahl	10	M3	16	12	15	5	15
06666-104X10	Stahl	10	M4	16	12	15	5	10
06666-104X15	Stahl	10	M4	16	12	15	5	15
06666-104X20	Stahl	10	M4	16	12	15	5	20
06666-105X10	Stahl	10	M5	16	12	15	5	10
06666-105X15	Stahl	10	M5	16	12	15	5	15
06666-105X20	Stahl	10	M5	16	12	15	5	20
06666-204X10	Stahl	12,3	M4	20	15	18,5	6	10
06666-204X15	Stahl	12,3	M4	20	15	18,5	6	15
06666-204X20	Stahl	12,3	M4	20	15	18,5	6	20
06666-205X10	Stahl	12,3	M5	20	15	18,5	6	10
06666-205X15	Stahl	12,3	M5	20	15	18,5	6	15
06666-205X20	Stahl	12,3	M5	20	15	18,5	6	20
06666-205X25	Stahl	12,3	M5	20	15	18,5	6	25
06666-206X10	Stahl	12,3	M6	20	15	18,5	6	10
06666-206X15	Stahl	12,3	M6	20	15	18,5	6	15
06666-206X20	Stahl	12,3	M6	20	15	18,5	6	20
06666-206X25	Stahl	12,3	M6	20	15	18,5	6	25
06666-305X10	Stahl	15,3	M5	25	18,7	22,9	7,3	10

Artikelübersicht

Bestellnummer	Material	B	D	D1	D2	H	H1	L
06666-305X15	Stahl	15,3	M5	25	18,7	22,9	7,3	15
06666-305X20	Stahl	15,3	M5	25	18,7	22,9	7,3	20
06666-305X25	Stahl	15,3	M5	25	18,7	22,9	7,3	25
06666-306X10	Stahl	15,3	M6	25	18,7	22,9	7,3	10
06666-306X15	Stahl	15,3	M6	25	18,7	22,9	7,3	15
06666-306X20	Stahl	15,3	M6	25	18,7	22,9	7,3	20
06666-306X25	Stahl	15,3	M6	25	18,7	22,9	7,3	25
06666-308X15	Stahl	15,3	M8	25	18,7	22,9	7,3	15
06666-308X20	Stahl	15,3	M8	25	18,7	22,9	7,3	20
06666-308X25	Stahl	15,3	M8	25	18,7	22,9	7,3	25
06666-308X30	Stahl	15,3	M8	25	18,7	22,9	7,3	30
06666-1003X8	Edelstahl	10	M3	16	12	15	5	8
06666-1003X10	Edelstahl	10	M3	16	12	15	5	10
06666-1003X12	Edelstahl	10	M3	16	12	15	5	12
06666-1003X15	Edelstahl	10	M3	16	12	15	5	15
06666-1004X10	Edelstahl	10	M4	16	12	15	5	10
06666-1004X15	Edelstahl	10	M4	16	12	15	5	15
06666-1004X20	Edelstahl	10	M4	16	12	15	5	20
06666-1005X10	Edelstahl	10	M5	16	12	15	5	10
06666-1005X15	Edelstahl	10	M5	16	12	15	5	15
06666-1005X20	Edelstahl	10	M5	16	12	15	5	20
06666-2004X10	Edelstahl	12,3	M4	20	15	18,5	6	10
06666-2004X15	Edelstahl	12,3	M4	20	15	18,5	6	15
06666-2004X20	Edelstahl	12,3	M4	20	15	18,5	6	20
06666-2005X10	Edelstahl	12,3	M5	20	15	18,5	6	10
06666-2005X15	Edelstahl	12,3	M5	20	15	18,5	6	15
06666-2005X20	Edelstahl	12,3	M5	20	15	18,5	6	20
06666-2005X25	Edelstahl	12,3	M5	20	15	18,5	6	25
06666-2006X10	Edelstahl	12,3	M6	20	15	18,5	6	10
06666-2006X15	Edelstahl	12,3	M6	20	15	18,5	6	15
06666-2006X20	Edelstahl	12,3	M6	20	15	18,5	6	20
06666-2006X25	Edelstahl	12,3	M6	20	15	18,5	6	25
06666-3005X10	Edelstahl	15,3	M5	25	18,7	22,9	7,3	10
06666-3005X15	Edelstahl	15,3	M5	25	18,7	22,9	7,3	15
06666-3005X20	Edelstahl	15,3	M5	25	18,7	22,9	7,3	20
06666-3005X25	Edelstahl	15,3	M5	25	18,7	22,9	7,3	25
06666-3006X10	Edelstahl	15,3	M6	25	18,7	22,9	7,3	10
06666-3006X15	Edelstahl	15,3	M6	25	18,7	22,9	7,3	15
06666-3006X20	Edelstahl	15,3	M6	25	18,7	22,9	7,3	20
06666-3006X25	Edelstahl	15,3	M6	25	18,7	22,9	7,3	25
06666-3008X15	Edelstahl	15,3	M8	25	18,7	22,9	7,3	15
06666-3008X20	Edelstahl	15,3	M8	25	18,7	22,9	7,3	20
06666-3008X25	Edelstahl	15,3	M8	25	18,7	22,9	7,3	25
06666-3008X30	Edelstahl	15,3	M8	25	18,7	22,9	7,3	30