

Beschreibung

Werkstoff:
Vergütungsstahl.

Ausführung:
brüniert.

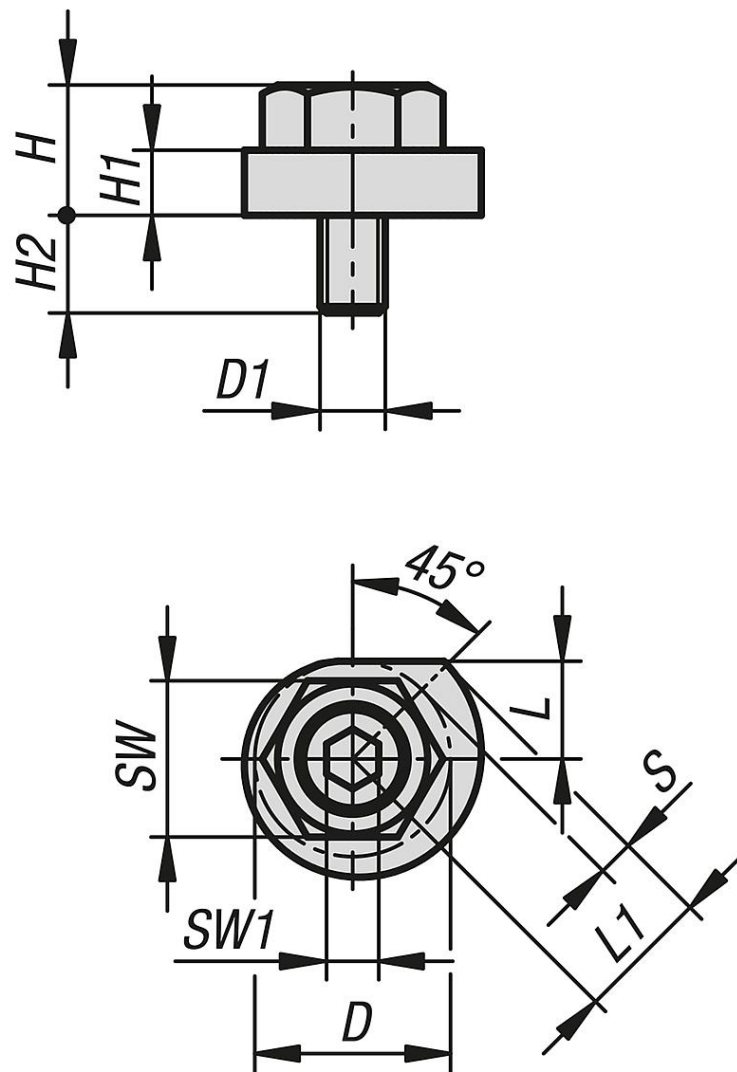
Montage:
1. Feststellschraube in Bundbuchse sowie Spannexzenter einführen und auf der Grundplatte fest einschrauben.
2. Durch Anziehen des Spannexzenters mithilfe eines Gabelschlüssels wird das Werkstück gespannt.

Vorteile:
- Kompaktes Design
- Schnelles und einfaches Spannen von Bauteilen

Zeichnungshinweis:

- 1) Feststellschraube
- 2) Bundbuchse
- 3) Spannexzenter

Zeichnungen



Artikelübersicht

Bestellnummer	D	D1	H	H1	H2	L	L1	SW	SW1	Spannkraft kN	Hub S	Anzieh- drehmoment max. Nm
04431-05-08	24	M8	16	8	12	12	16,4	19	6	5,2	4,4	50
04431-05-10	30	M10	20	10	15	15	20,5	24	8	8	5,5	75
04431-05-12	34	M12	24	12	18	17	23,2	27	10	9,3	6,2	90