

Artikelbeschreibung/Produktabbildungen

**Beschreibung****Werkstoff:**

Griff, Druckknopf Thermoplast.
Stahlteile Edelstahl.

Ausführung:

Griff schwarz.
Druckknopf verkehrsrot.
Stahlteile blank.

Hinweis:

Kugelsperrbolzen dienen zum schnellen und einfachen Fixieren und Verbinden von Bauteilen.

Durch Drücken des Druckknopfes können die beiden Kugeln entriegelt und somit die zu verbindenden Teile abgesteckt werden. Wird der Druckknopf losgelassen, verriegeln die Kugeln die Verbindung sicher.

Scherkraft zweischnittig (F) = S · τ aB max.

Bei den Angaben zur Scherkraft handelt es sich um die theoretische Bruchlast. Es sind unverbindliche Richtwerte ohne Berücksichtigung von Sicherheitsfaktoren und unter Ausschluss jeglicher Haftung. Die angegebenen Werte dienen ausschließlich der Information und stellen keine rechtsverbindliche Zusicherung von Eigenschaften dar.

Die Belastungswerte sind in Anlehnung an die DIN 50141 rechnerisch ermittelt worden. Ob der Kugelsperrbolzen für die jeweilige Anwendung geeignet ist, muss jeder Anwender individuell ermitteln.

Unterschiedlichste Werkstoffe, an denen die Kugelsperrbolzen eingesetzt werden, Witterungsbedingungen, sowie Verschleiß können die ermittelten Werte beeinflussen.

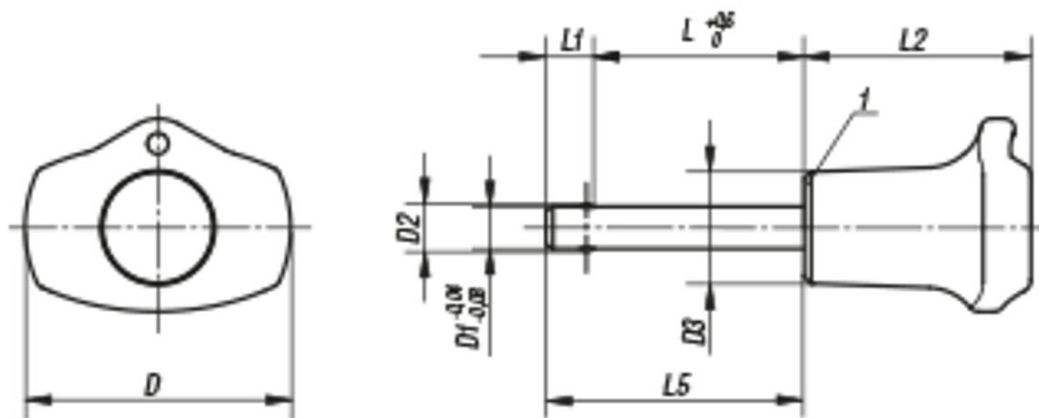
Zubehör:

Aufnahmebuchsen für Kugelsperrbolzen 03197
Sicherungs-Spiralkabel 03199
Halteseile mit Öse 03199
Schlüsselring 03199

Zeichnungshinweis:

1) Metallbund

Zeichnungen



Artikelübersicht

Bestellnummer	D	D1	D2	D3	L	L1	L2	L5	Aufnahme- bohrung H11	Scherkraft zweischneittig max. kN
03193-38CLL08	38	3/16	5,25	16	0,5	6	32,5	18,7	3/16	13
03193-38CLL12	38	3/16	5,25	16	0,75	6	32,5	25,05	3/16	13
03193-38CLL16	38	3/16	5,25	16	1,0	6	32,5	31,4	3/16	13
03193-38CLL20	38	3/16	5,25	16	1,25	6	32,5	37,75	3/16	13
03193-38CML08	38	1/4	7,2	16	0,5	6,9	32,5	19,6	1/4	24
03193-38CML12	38	1/4	7,2	16	0,75	6,9	32,5	25,95	1/4	24
03193-38CML16	38	1/4	7,2	16	1,0	6,9	32,5	32,3	1/4	24
03193-38CML20	38	1/4	7,2	16	1,25	6,9	32,5	38,65	1/4	24
03193-38CML24	38	1/4	7,2	16	1,5	6,9	32,5	45	1/4	24
03193-38CML28	38	1/4	7,2	16	1,75	6,9	32,5	51,35	1/4	24
03193-38CML32	38	1/4	7,2	16	2,0	6,9	32,5	57,7	1/4	24
03193-38CNL16	38	5/16	9,5	16	1,0	7,9	32,5	33,3	5/16	38
03193-38CNL20	38	5/16	9,5	16	1,25	7,9	32,5	39,65	5/16	38
03193-38CNL24	38	5/16	9,5	16	1,5	7,9	32,5	46	5/16	38
03193-38CNL28	38	5/16	9,5	16	1,75	7,9	32,5	52,35	5/16	38
03193-38CNL32	38	5/16	9,5	16	2,0	7,9	32,5	58,7	5/16	38
03193-47COL16	47	3/8	11,5	23	1,0	8,8	40	34,2	3/8	54
03193-47COL20	47	3/8	11,5	23	1,25	8,8	40	40,55	3/8	54
03193-47COL24	47	3/8	11,5	23	1,5	8,8	40	46,9	3/8	54
03193-47COL28	47	3/8	11,5	23	1,75	8,8	40	53,25	3/8	54
03193-47COL32	47	3/8	11,5	23	2,0	8,8	40	59,6	3/8	54
03193-47CUL16	47	7/16	13	23	1,0	9,7	40	35,1	7/16	74
03193-47CUL20	47	7/16	13	23	1,25	9,7	40	41,45	7/16	74
03193-47CUL24	47	7/16	13	23	1,5	9,7	40	47,8	7/16	74
03193-47CUL28	47	7/16	13	23	1,75	9,7	40	54,15	7/16	74
03193-47CUL32	47	7/16	13	23	2,0	9,7	40	60,5	7/16	74
03193-47CUL36	47	7/16	13	23	2,5	9,7	40	73,2	7/16	74
03193-47CUL40	47	7/16	13	23	3,0	9,7	40	85,9	7/16	74
03193-47CPL16	47	1/2	15	23	1,0	10	40	35,4	1/2	96
03193-47CPL20	47	1/2	15	23	1,25	10	40	41,75	1/2	96
03193-47CPL24	47	1/2	15	23	1,5	10	40	48,1	1/2	96
03193-47CPL28	47	1/2	15	23	1,75	10	40	54,45	1/2	96
03193-47CPL32	47	1/2	15	23	2,0	10	40	60,8	1/2	96
03193-47CPL36	47	1/2	15	23	2,5	10	40	73,5	1/2	96
03193-47CPL40	47	1/2	15	23	3,0	10	40	86,2	1/2	96
03193-47CQL16	47	5/8	19	23	1,0	13,3	40	38,7	5/8	150
03193-47CQL20	47	5/8	19	23	1,25	13,3	40	45,05	5/8	150
03193-47CQL24	47	5/8	19	23	1,5	13,3	40	51,4	5/8	150
03193-47CQL28	47	5/8	19	23	1,75	13,3	40	57,75	5/8	150
03193-47CQL32	47	5/8	19	23	2,0	13,3	40	64,1	5/8	150
03193-47CQL36	47	5/8	19	23	2,5	13,3	40	76,8	5/8	150
03193-47CQL40	47	5/8	19	23	3,0	13,3	40	89,5	5/8	150

