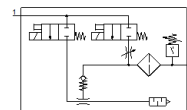
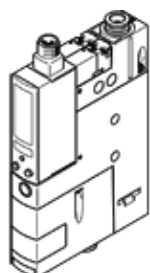


# Generator podciśnienia OVEM-05-H-B-QO-CE-N-1PD

Numer części: 8037697

FESTO

Port zasilania/podciśnienia z złączką QS, port odpowietrzenia z otwartym tłumikiem hałasu.



## Karta danych

Cecha	Wartość
Średnica nominalna dyszy Laval'a	0.45 mm
Raster	20 mm
Konstrukcja tłumika hałasu	Normalnie otwarty
Pozycja zabudowy	Dowolna
Charakterystyka generatora podciśnienia	Wysokie podciśnienie Standard
Wkładka filtracyjna	40 µm
Pomocnicze ręczne uruchamianie	Przez przyciśnięcie
Zintegrowane funkcje	Elektrozawór do impulsu wyrzutowego Zawór dławiący Zawór załączający elektryczny Filtr Funkcja oszczędzania powietrza, elektryczna Zawór zwrotny Otwarty tłumik hałasu Wyłącznik podciśnieniowy
Konstrukcja	Modułowy/Modułowa
Zabezpieczenie przed zwarcieniem	Tak
Mierzona wielkość	Ciśnienie względne
Sposób pomiaru	Piezorezystancyjny
Funkcja elementu przełączającego	Styk normalnie zamknięty Styk normalnie otwarty
Funkcja przełączania	Komparator okienkowy Komparator wartości progowej
Funkcja zaworu	Zamknięty
Zabezpieczenie przed odwrotną polaryzacją	Dla wszystkich przyłączy elektrycznych
Wejście dwustanowe wg normy	IEC 61131-2
Typ wyświetlacza	4-poz.alfanumeryczne LCD z podświetlaniem tła
Zakres wskazań [bar]	-0.999 ... 0 bar
Jednostka(i), które można wyświetlać	bar
Zakres nastawy histerezy [bar]	-0.9 ... 0 bar
Opcje ustawień	Przy pomocy wyświetlacza i przycisków
Wskaźnik stanu załączenia	LCD
Wskaźnik stanu przełączania	Optyczny
Zakres nastawy wartości progowej	-0.999 ... 0 bar
Ciśnienie robocze	2 ... 8 bar
Ciśnienie robocze dla maks. podciśnienia	5.1 bar
Maks. podciśnienie	93 %
Nominalne ciśnienie robocze	6 bar
Maks. zakres wysysania w odniesieniu do atmosfery	6 l/min
Czas napowietrzania przy nominalnym ciśnieniu roboczym	2 s
Zakres napięcia roboczego DC	20.4 ... 27.6 V

Cecha	Wartość
Czas pracy ciągłej	100 %
Indukcyjny obwód ochronny	Pasuje do cewek MZ-, MY-, ME-
Napięcie przebicia izolacji	50 V
Prąd jałowy	< 70 mA
Maks. prąd wyjściowy	100 mA
Prąd resztkowy	0.1 mA
Wyjście dwustanowe	PNP
Spadek napięcia	≤ 2 V
Charakterystyka cewki	24 V DC: Faza niskiego prądu 0.3 W, faza wysokiego prądu 2.55 W
Odporność na piki napięcia	0.8 kV
Zabezpieczenie przed przeciążeniem	Dostępne
Stopień zanieczyszczenia	3
Dopuszczenie	RCM Mark c UL us - Listed (OL)
Znak KC	KC-EMV
Znak CE (patrz deklaracja zgodności)	Wg dyrektywy EU-EMV
Medium robocze	Sprężone powietrze wg ISO8573-1:2010 [7:4:4]
Uwagi odnośnie medium roboczego	Niezalecana praca na powietrzu olejonym
Klasa odporności na korozję CRC	2 – Średnia odporność na korozję
Temperatura medium	0 ... 50 °C
Względna wilgotność powietrza	5 - 85 %
Poziom ciśnienia akustycznego przy znamionowym ciśnieniu roboczym	51 dB(A)
Stopień ochrony	IP65
Klasa ochrony	III
Temperatura otoczenia	0 ... 50 °C
Maks. moment dokręcający	0,8 Nm z gwintem wewnętrznym 2,5 Nm przy otworach przelotowych
Waga produktu	325 g
Zakres pomiaru ciśnienia	-1 ... 0 bar
Dokładność FS	3 %FS
Powtarzalność punktu przelotowania, FS	0.6 %
Obwód logiczny wejść	PNP
Przylącze elektryczne	5-pin M12x1 Wtyczka
Zabezpieczenie	PIN-Code
Sposób montażu	Przy pomocy otworów przelotowych Przy pomocy gwintów wewnętrznych Przy pomocy osprzętu
Przylącze pneumatyczne 1	QS-6
Przylącze pneumatyczne 3	Zintegrowany tłumik hałasu
Przylącze podciśnienia	QS-6
Uwaga dotycząca materiałów	Zawierają substancje PWIS Zgodne z RoHS
Materiał uszczelnień	NBR
Materiał dyszy odbiorczej	POM
Materiał filtra	Oplot PA Stal spiekana
Materiał obudowy filtra	Wzmocnione PA
Materiał obudowy	Aluminium-odlew ciśnieniowy Wzmocnione PA
Materiał śruby regulacyjnej	Stal
Materiał tłumika hałasu	Stop aluminium PU-Piana
Materiał śrub	Stal
Materiał okienka podglądu	PA
Materiał obudowy złącza	Niklowany mosiądz
Materiał styków elektrycznych	Mosiądz pozłacany
Materiał kołków	Stal
Materiał dyszy nadawczej	Stop aluminium

Cecha	Wartość
Materiał klawiatury	TPE-U
Materiał złącza	Niklowany mosiądz