

# magneetventiel

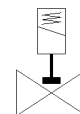
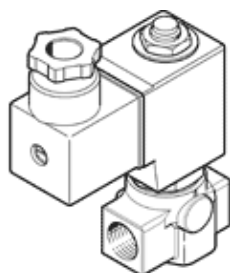
## VZWD-L-M22C-M-G14-30-V-1P4-15

Artikelnummer: 1491844

★ Kernprogramma

direct gestuurd, G1/4" aansluiting.

FESTO



### Informatieblad

Kenmerk	Waarde
Constructieve opbouw	direct gestuurd zitventiel
Soort bediening	elektrisch
Afdichtingsprincipe	zacht
Inbouwpositie	willekeurig
Soort bevestiging	inline-installatie
Aansluiting armatuur	G1/4
Elektrische aansluiting	Aansluitpatroon vorm A volgens EN 175301-803 Stekker volgens EN 175301-803 vierhoekige constructie
Nominale diameter	3 mm
Ventielfunctie	2/2 gesloten monostabiel
Handbediening	geen
Stroomrichting	niet omkeerbaar
Medium	Perslucht volgens ISO8573-1:2010 [7:4:4] Inerte gassen Mineraalolie Water neutrale vloeistoffen andere media op aanvraag
Nominale druk armatuur	100
Drukverschil	0 bar
Spoeleigenschappen	24 V DC: 11 W
Isolatiemateriaalklasse	H
Toegelaten spanningschommelingen	+/- 10 %
Inschakelduur	100 %
Soort reset	mechanische veer
Soort sturing	direct
Werkdruk	0 ... 15 bar
Max. viscositeit	22 mm <sup>2</sup> /s
Mediumtemperatuur	-10 ... 80 °C
Omgevingstemperatuur	-10 ... 35 °C
Lekkagecijfer volgens EN 12266-1	A
Debiet Kv	0,2 m <sup>3</sup> /h
normaal nominaal debiet	210 l/min
Schakeltijd in	20 ms
Schakeltijd uit	18 ms
Materiaal - opmerking	LABS-houdende stoffen inbegrepen RoHS conform
Materiaal behuizing	Gegoten messing
Materiaalnummer behuizing	CW617N
Materiaal dichtingen	FPM
Productgewicht	550 g
Beschermingsgraad	IP65
Corrosiebestendigheidsklasse KBK	1 - lage corrosieweerstand