

# électrodistributeur

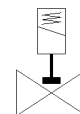
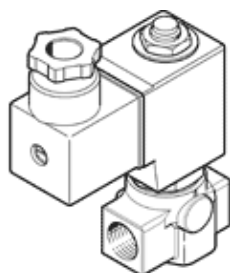
## VZWD-L-M22C-M-G14-30-V-1P4-15

N° de pièce: 1491844

★ Programme standard

à pilotage direct, raccord G1/4 "

FESTO



### Fiche technique

Caractéristique	Valeur
Conception	Distributeur à clapet avec commande directe
Mode d'actionnement	électrique
Principe d'étanchéité	mou (joint)
Position de montage	indifférent
Mode de fixation	Pose de conduites
Raccordement vanne	G1/4
Connexion électrique	Brochage type A, selon EN 175301-803 Connecteur mâle à EN 175301-803 Parallélépipédique
Diamètre nominal	3 mm
Fonction de distributeur	2/2 monostable, fermé
Commande manuelle auxiliaire	pas de
Sens d'écoulement	irréversible
Moyen	Air comprimé selon ISO8573-1:2010 [7:4:4] Gaz inertes Huile minérale Eau Fluides neutres Autres médias sur demande
Pression nominale des distributeurs de process	100
Différence de pression	0 bar
Caractéristiques de bobine	24 V DC : 11 W
Classe d'isolement	H
Variations de tension admissibles	+/- 10 %
Facteur de marche	100 %
Type de rappel	Ressort mécanique
Type de commande	direct
Pression de service	0 ... 15 bar
Viscosité max.	22 mm <sup>2</sup> /s
Température du fluide	-10 ... 80 °C
Température ambiante	-10 ... 35 °C
Débit de fuite conforme à la norme EN 12266-1	A
Débit Kv	0,2 m <sup>3</sup> /h
Débit nominal normal	210 l/min
Temps de commutation Marche	20 ms
Temps de commutation Arrêt	18 ms
Note sur la matière	Contenant de substances de silicone Conforme RoHS
Matériau corps	Laiton de fonderie
Référence matériau : boîtier	CW617N
Matériau joints	FPM
Poids du produit	550 g
Degré de protection	IP65
Classe de résistance à la corrosion KBK	1 - Faibles effets de corrosion