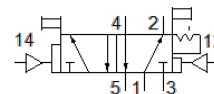
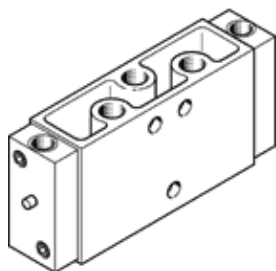


pneumatisch ventiel

JDH-5-1/4

Artikelnummer: 10409

FESTO



Informatieblad

Kenmerk	Waarde
Ventiefunctie	5/2 bistabiel-dominerend
Soort bediening	pneumatisch
Breedte	30,5 mm
normaal nominaal debiet	1.100 l/min
Werkdruk	0 ... 8 bar
Constructieve opbouw	Schotelzitting
Beschermingsgraad	IP65
Nominale diameter	7 mm
Rastermaat	32 mm
Ontluchtingsfunctie	regelbaar
Afdichtingsprincipe	zacht
Inbouwpositie	willekeurig
Soort sturing	direct
Stuurluchttoevoer	extern
Stroomrichting	niet omkeerbaar
Dekking (overlapping)	negatieve dekking (onderlapping)
Stuurdruk	2,3 ... 10 bar
Max. schakelfrequentie	12 Hz
Schakeltijd om	12 ms
Bedrijfsmedium	Perslucht volgens ISO8573-1:2010 [7:4:4]
Opmerking over werkings- en stuurmedium	Geoliede werking mogelijk (vereist in verdere werking)
Corrosiebestendigheidsklasse KBK	1 - lage corrosieweerstand
Lagertemperatuur	-20 ... 60 °C
Mediumtemperatuur	-10 ... 60 °C
Omgevingstemperatuur	-10 ... 60 °C
Productgewicht	330 g
Soort bevestiging	op de verbindingstrips met doorgangsboring naar keuze:
Aansluiting stuur lucht 12	G1/8
Aansluiting stuur lucht 14	G1/8
Pneumatische aansluiting 1	G1/4
Pneumatische aansluiting 2	G1/4
Pneumatische aansluiting 3	G1/4
Pneumatische aansluiting 4	G1/4
Pneumatische aansluiting 5	G1/4
Materiaal - opmerking	RoHS conform
Materiaal dichtingen	NBR TPE-U(PU)
Materiaal behuizing	gespuitgiet aluminium