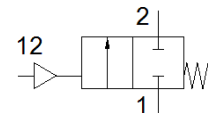
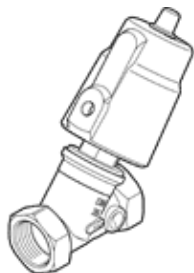


ventily se šikmým sedlem VZXF-L-M22C-M-B-N1-230-H3B1-50-10

č. dílu: 1002538

FESTO

pneumaticky ovládaný ventil z červené litiny se šikmým sedlem, působení tlaku pod sedlo, v bezpečnostní poloze uzavřen, závity NPT, jmenovitá světlost 1"



katalogový list

parametr	hodnota
konstrukce	sedlový ventil s pístovým pohonem
typ ovládní	pneumatiký
prncíp těsnění	měkký
montážní poloha	libovol.
typ upevnění	instalace vedení
připojení vedení	spojka s vnitřním závitem NPT1 podle ANSI/ASME B 1.20.1
jmenovitá světlost	23 mm
funkce ventilu	2/2 monostabilní, v klidu uzavř.
směr proudění	nelze obrátit
tlak média	0 ... 10 bar
jmenovitý tlak pro armaturu	16
funkce odvětrání	nelze škrtit
typ návratu do původní polohy	mechanická pružina
typ řízení	s vnějším řízením
připojení pneumatiky	vnitřní závit G1/8
provozní tlak	6 ... 10 bar
médium	pára hydraulický olej na bázi minerálních olejů inertní plyny minerální olej voda filtrovaný stlačený vzduch, jemnost filtrace 200 µm neutrální kapaliny
směr proudění	pod sedlo ventilu, pro plynná a kapalná média
provozní médium	stlačený vzduch podle ISO8573-1:2010 [7:4:4]
max. viskozita	600 mm ² /s
teplota média	-10 ... 80 °C
okolní teplota	-10 ... 60 °C
průtok Kv	9.6 m ³ /h
upozornění k materiálu	obsahuje látky LABS ve shodě s RoHS
materiál tělesa armatury	červená litina
označení materiálu tělesa armatury	CC499K
materiál těsnění vřetena	NBR
materiál těsnění sedla	PTFE
hmotnost výrobku	1,500 g
třída odolnosti korozi KBK	1 - nízké požadavky na odolnost korozi
materiál tělesa pohonu	mosaz