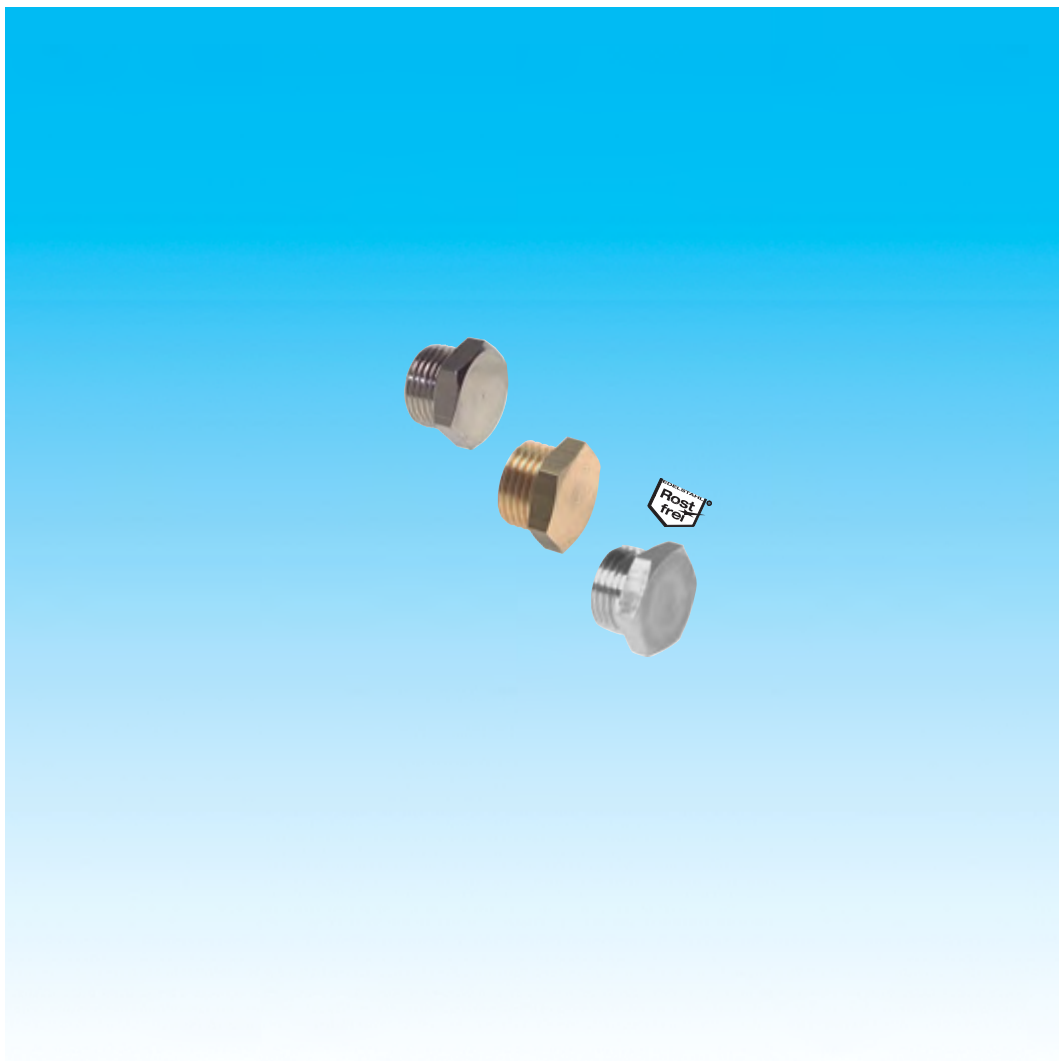


Dokumentation


***Verschlussstopfen mit Außensechskant
und zylindrischem Gewinde, PN 16/40
- Typ VS ... A MSV, VS ... A MS, VS ... A ES -***



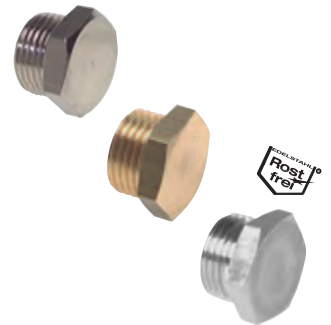
1. Inhalt

2. Artikelnummern und technische Daten	1
3. Abmessungen	1

2. Artikelnummern und technische Daten

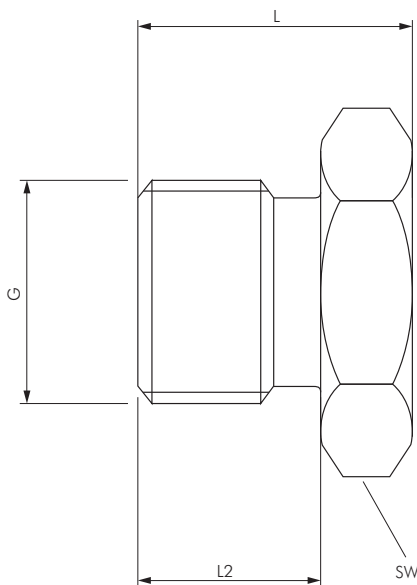
Verschlussstopfen mit Außensechskant, zylindrisches Gewinde			bis 40 bar	
Typ 16 bar MS vernickelt	Typ 16 bar Messing	Typ 40 bar 1.4571 	Gewinde	SW ¹⁾
VS 50 A MSV	VS 50 A MS	---	M5	8
VS 18 A MSV	VS 18 A MS	VS 18 A ES	G 1/8"	13
VS 14 A MSV	VS 14 A MS	VS 14 A ES	G 1/4"	17
VS 38 A MSV	VS 38 A MS	VS 38 A ES	G 3/8"	19
VS 12 A MSV	VS 12 A MS	VS 12 A ES	G 1/2"	24
VS 34 A MSV	---	VS 34 A ES	G 3/4"	30
VS 10 A MSV	---	VS 10 A ES	G 1"	36

1) gilt für Typ Messing vernickelt. Für alle anderen Typen fragen Sie bitte an.



3. Abmessungen

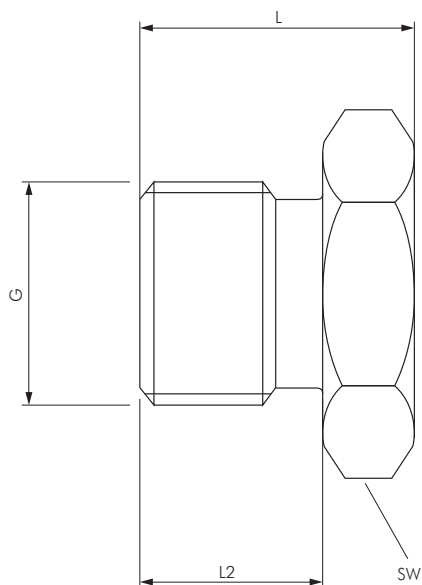
VS ... A MSV



Typ 16 bar Messing vernickelt	G	L	L2	SW
VS 50 A MSV	M 5	6,5	3,5	8

Alle Angaben verstehen sich als unverbindliche Richtwerte! Für nicht schriftlich bestätigte Datenauswahl übernehmen wir keine Haftung. Druckangaben beziehen sich, soweit nicht anders angegeben, auf Flüssigkeiten der Gruppe II bei +20°C.

VS ... A ES



Typ 40 bar 1.4571	G	L	L2	SW
VS 18 A ES	G 1/8"	12	8	14
VS 14 A ES	G 1/4"	13	9	17
VS 38 A ES	G 3/8"	14	9	19
VS 12 A ES	G 1/2"	15	10	24
VS 34 A ES	G 3/4"	16	10	30
VS 10 A ES	G 1"	22	16	36