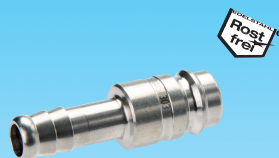


Dokumentation

Kupplungsstecker NW 10 mit Schlauchtülle ***- Typ KSS ... NW10, KSS ... NW10 ES -***



1. Inhalt

- 2. Artikelnummern und technische Daten 1
- 3. Abmessungen 1

2. Artikelnummern und technische Daten

Kupplungsstecker mit Schlauchtülle NW 10

Optional: Körper aus 1.4404 -ES4A, mit Ventil für beidseitige Absperrung -BA

Typ	Stahl gehärtet* vernickelt	Typ	Schlauch Ø innen
KSS 6 NW10		1.4305	6
KSS 8 NW10	NEU	---	8
KSS 9 NW10		KSS 9 NW10 ES	9
KSS 10 NW10		KSS 10 NW10 ES	10
KSS 13 NW10		KSS 13 NW10 ES	13
KSS 16 NW10	NEU	---	16
KSS 19 NW10		KSS 19 NW10 ES	19

* in Ausführung BA Werkstoff: Messing vernickelt

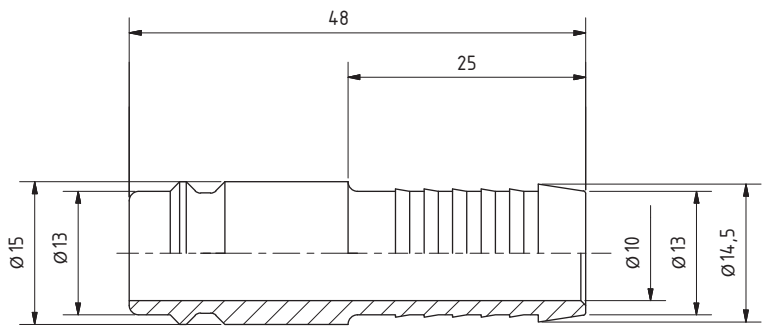
Bestellbeispiel: KSG 14 NW10 **

Standardtyp	Kennzeichen der Optionen: Körper aus Edelstahl 1.4404-ES4A mit Ventil für beidseitige Absperrung-BA



3. Abmessungen

KSS 13 NW10



Alle Angaben verstehen sich als unverbindliche Richtwerte! Für nicht schriftlich bestätigte Datenauswahl übernehmen wir keine Haftung. Druckangaben beziehen sich, soweit nicht anders angegeben, auf Flüssigkeiten der Gruppe II bei +20°C.