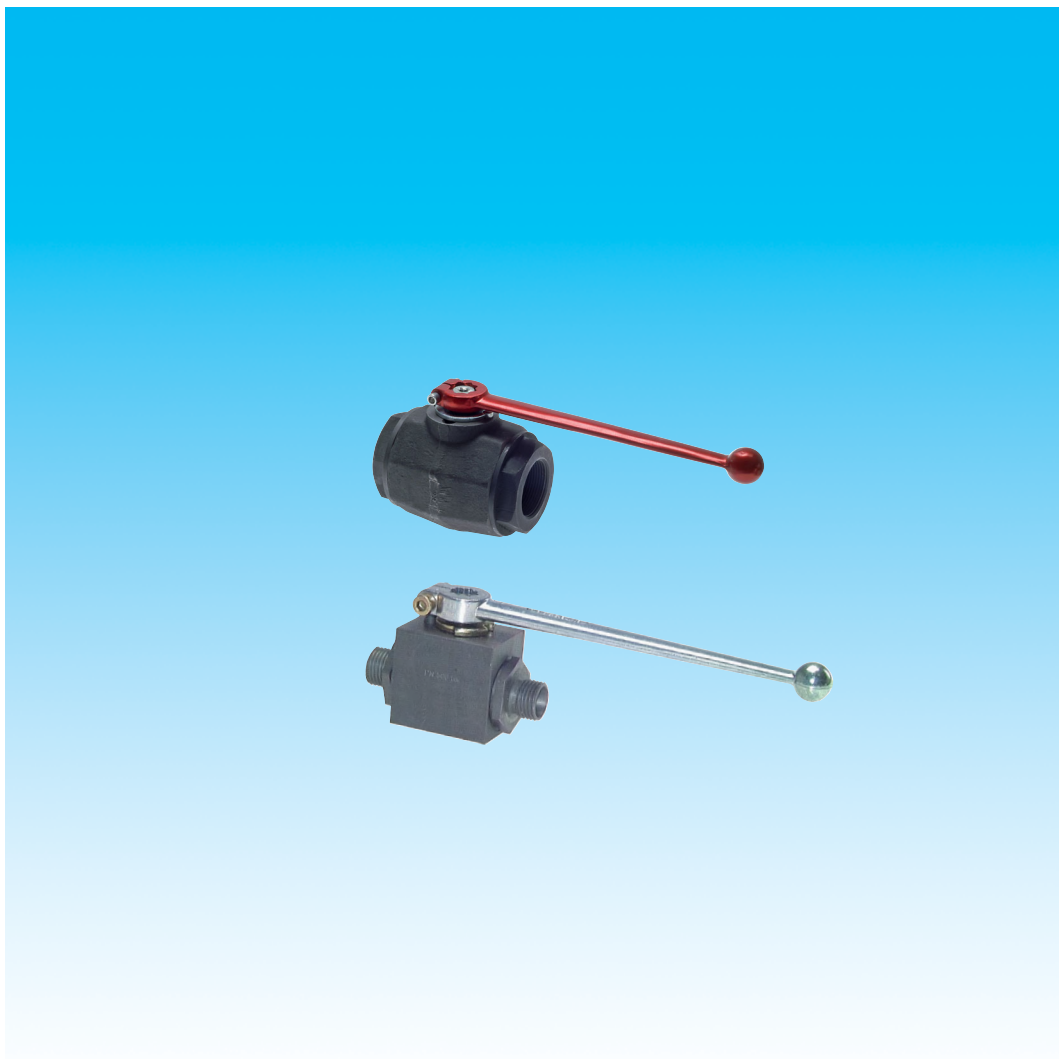


Dokumentation

Hochdruck-Kugelhähne, bis 500 bar
- Typ KH ... HD, KH ... L HD, KH ... S HD -



1. Inhalt

2. Artikelnummern und technische Daten	1
3. Abmessungen	2

2. Artikelnummern und technische Daten

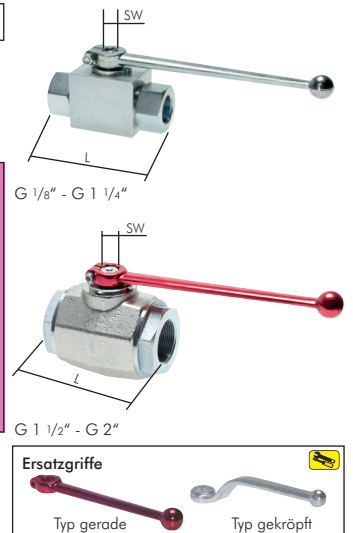
Hochdruck-Kugelhähne

bis 500 bar

Werkstoffe: Gehäuse: Stahl verzinkt, Kugel: Stahl hartverchromt, Dichtung: POM/NBR, Griff: Zinkdruckguss (ab DN 20: gerade - Aluminium, gekröpft - Stahl verzinkt)
Temperaturbereich: -10°C bis max. +80°C
Einsatzbereich: Hydrauliköl, Heizöl (Wasser nur nach Freigabe durch uns)
 ☞ **Optional:** NPT-Gewinde -NPT

Typ	Gewinde	DN	L	SW	PN
KH 18 HD	G 1/8"	4	69	9	500 bar
KH 14 HD	G 1/4"	6	69	9	500 bar
KH 38 HD	G 3/8"	10	72	9	500 bar
KH 12 HD	G 1/2"	13	84	9	500 bar
KH 34 HD	G 3/4"	20	95	14	420 bar
KH 10 HD	G 1"	25	113	14	420 bar
KH 114 HD	G 1 1/4"	25	120	14	315 bar
KH 112 HD	G 1 1/2"	40	130	17	420 bar
KH 20 HD	G 2"	50	140	17	420 bar

Ersatzgriffe gerade	Ersatzgriffe gekröpft
G KH SW 9	G KH SW 9 GK
G KH SW 9	G KH SW 9 GK
G KH SW 9	G KH SW 9 GK
G KH SW 9	G KH SW 9 GK
G KH SW 14	G KH SW 14 GK
G KH SW 14	G KH SW 14 GK
G KH SW 14	G KH SW 14 GK
G KH SW 17	G KH SW 17 GK
G KH SW 17	G KH SW 17 GK



☞ Bestellbeispiel: KH 18 HD **



Hochdruck-Kugelhähne mit Schneidringanschluss ISO 8434-1

bis 500 bar

Werkstoffe: Gehäuse: Stahl verzinkt, Kugel: Stahl hartverchromt, Dichtung: POM/NBR, Griff: Zinkdruckguss (ab DN 20: gerade - Aluminium, gekröpft - Stahl verzinkt)
Temperaturbereich: -10°C bis max. +80°C
Einsatzbereich: Hydrauliköl, Heizöl (Wasser nur nach Freigabe durch uns)

Typ	Gewinde außen	DN	L	SW	Rohr-Ø außen	PN
leichte Baureihe						
KH 6 L HD	M 12 x 1,5	4	67	9	6 L	315 bar
KH 8 L HD	M 14 x 1,5	6	67	9	8 L	315 bar
KH 10 L HD	M 16 x 1,5	8	74	9	10 L	315 bar
KH 12 L HD	M 18 x 1,5	10	74	9	12 L	315 bar
KH 15 L HD	M 22 x 1,5	13	82	9	15 L	315 bar
KH 18 L HD	M 26 x 1,5	13	82	9	18 L	315 bar
KH 22 L HD	M 30 x 2	20	101	14	22 L	160 bar
KH 28 L HD	M 36 x 2	25	108	14	28 L	160 bar
KH 35 L HD	M 45 x 2	25	112	14	35 L	160 bar
KH 42 L HD	M 52 x 2	25	114	14	42 L	160 bar
schwere Baureihe						
KH 8 S HD	M 16 x 1,5	4	73	9	8 S	500 bar
KH 10 S HD	M 18 x 1,5	6	73	9	10 S	500 bar
KH 12 S HD	M 20 x 1,5	8	76	9	12 S	500 bar
KH 14 S HD	M 22 x 1,5	10	80	9	14 S	500 bar
KH 16 S HD	M 24 x 1,5	13	86	9	16 S	400 bar
KH 20 S HD	M 30 x 2	13	90	9	20 S	400 bar
KH 25 S HD	M 36 x 2	20	109	14	25 S	400 bar
KH 30 S HD	M 42 x 2	25	120	14	30 S	400 bar
KH 38 S HD	M 52 x 2	25	124	14	38 S	315 bar

Ersatzgriffe gerade	Ersatzgriffe gekröpft
G KH SW 9	G KH SW 9 GK
G KH SW 9	G KH SW 9 GK
G KH SW 9	G KH SW 9 GK
G KH SW 9	G KH SW 9 GK
G KH SW 9	G KH SW 9 GK
G KH SW 9	G KH SW 9 GK
G KH SW 9	G KH SW 9 GK
G KH SW 14	G KH SW 14 GK
G KH SW 14	G KH SW 14 GK
G KH SW 14	G KH SW 14 GK
G KH SW 14	G KH SW 14 GK
G KH SW 14	G KH SW 14 GK
G KH SW 14	G KH SW 14 GK
G KH SW 14	G KH SW 14 GK
G KH SW 14	G KH SW 14 GK
G KH SW 14	G KH SW 14 GK

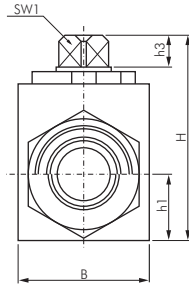
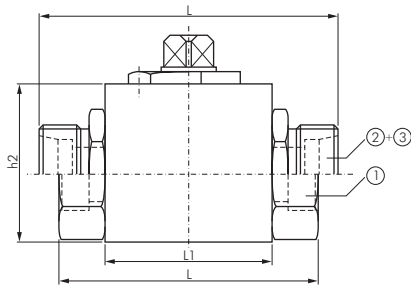


Alle Angaben verstehen sich als unverbindliche Richtwerte! Für nicht schriftlich bestätigte Datenauswahl übernehmen wir keine Haftung. Druckangaben beziehen sich, soweit nicht anders angegeben, auf Flüssigkeiten der Gruppe II bei +20°C.

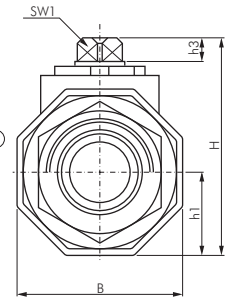
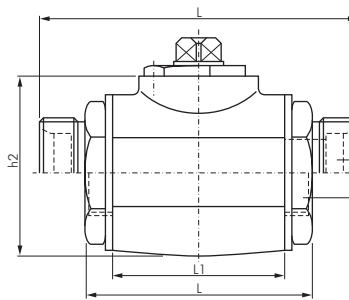


3. Abmessungen

Typ KH ... HD, KH ... L HD, KH ... S HD

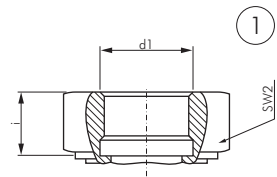


Typ KH 112 HD und KH 20 HD



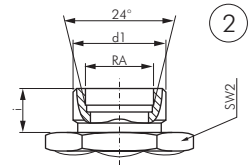
Typ KH ... HD

Typ	DN	d1	i	L	L1	B	H	h1	h2	h3	SW1	SW2
KH 18 HD	4	G 1/8	10,0	69	37	28	44,0	14,0	33,0	7,0	9	22
KH 14 HD	6	G 1/4	14,0	69	37	28	44,0	14,0	33,0	7,0	9	22
KH 38 HD	10	G 3/8	14,0	72	42	32	53,0	17,0	40,0	8,5	9	27
KH 12 HD	13	G 1/2	15,0	84	47	35	53,0	17,0	40,0	8,5	9	30
KH 34 HD	20	G 3/4	18,0	95	60	49	75,0	24,5	57,0	11,6	14	41
KH 10 HD	25	G 1	20,5	113	65	58	82,0	28,5	65,0	11,6	14	50
KH 114 HD	32	G 1 1/4	22,0	120	65	58	82,0	28,5	65,0	11,6	14	50
KH 112 HD	40	G 1 1/2	24,0	130	91	94	118,2	45,0	99,7	12,0	17	70
KH 20 HD	50	G 2	28,0	140	100	111	134,2	55,5	115,7	12,0	17	80



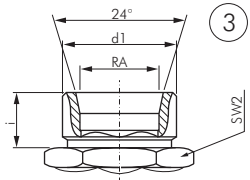
Typ KH ... L HD

Typ	DN	RA	d1	i	L	L1	B	H	h1	h2	h3	SW1	SW2
KH 6 L HD	4	6,0	M12x1,5	7	67	37	28	44,0	14,0	33,0	7,0	9	22
KH 8 L HD	6	8,0	M14x1,5	7	67	37	28	44,0	14,0	33,0	7,0	9	22
KH 10 L HD	8	10,0	M16x1,5	11	74	42	32	53,0	17,0	40,0	8,5	9	27
KH 12 L HD	10	12,0	M18x1,5	11	74	42	32	53,0	17,0	40,0	8,5	9	27
KH 15 L HD	13	15,0	M22x1,5	12	82	47	35	53,0	17,0	40,0	8,5	9	30
KH 18 L HD	13	18,0	M26x1,5	12	82	47	35	53,0	17,0	40,0	8,5	9	30
KH 22 L HD	20	22,0	M30x2	14	101	60	49	75,0	24,5	57,0	11,6	14	41
KH 28 L HD	25	28,0	M36x2	14	108	65	58	82,0	28,5	65,0	11,6	14	50
KH 35 L HD	25	35,3	M45x2	16	112	65	58	82,0	28,5	65,0	11,6	14	50
KH 42 L HD	25	42,3	M52x2	25	114	65	58	82,5	29,5	65,0	13,4	14	50



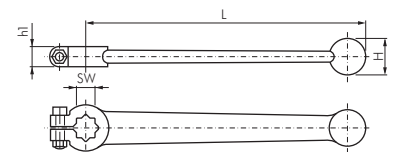
Typ KH ... S HD

Typ	DN	RA	d1	i	L	L1	B	H	h1	h2	h3	SW1	SW2
KH 8 S HD	4	8,0	M16x1,5	7,0	73	37	28	44	14,0	33	7,0	9	22
KH 10 S HD	6	10,0	M18x1,5	7,5	73	37	28	44	14,0	33	7,0	9	22
KH 12 S HD	8	12,0	M20x1,5	12,0	76	42	32	53	17,0	40	8,5	9	27
KH 14 S HD	10	14,0	M22x1,5	14,0	80	42	32	53	17,0	40	8,5	9	27
KH 16 S HD	13	16,0	M24x1,5	14,0	86	47	35	53	17,0	40	8,5	9	30
KH 20 S HD	13	20,0	M30x2	16,0	90	47	35	53	17,0	40	8,5	9	30
KH 25 S HD	20	25,0	M36x2	18,0	109	60	49	75	24,5	57	11,6	14	41
KH 30 S HD	25	30,0	M42x2	20,0	120	65	58	82	28,5	65	11,6	14	50
KH 38 S HD	25	38,3	M52x2	22,0	124	65	58	82	28,5	65	11,6	14	55



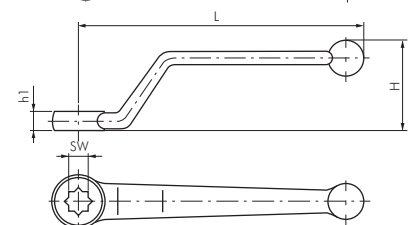
Typ G KH SW ...

Typ	L	H	h1	SW
G KH SW 9	150	15	10	9
G KH SW 14	200	24	12	14
G KH SW 17	245	25	13	17



Typ G KH SW ... GK

Typ	L	H	h1	SW
G KH SW 9 GK	108	28	9,5	9
G KH SW 14 GK	171	64	12	14
G KH SW 17 GK	228	80	14	17



Alle Angaben verstehen sich als unverbindliche Richtwerte! Für nicht schriftlich bestätigte Datenauswahl übernehmen wir keine Haftung. Druckangaben beziehen sich, soweit nicht anders angegeben, auf Flüssigkeiten der Gruppe II bei +20°C.

