

## Serie QR1-S Standard

- Gerade Verschraubung
- Außengewinde
- M5, G 1/8, G 1/4, G 3/8, G 1/2
- Steckanschluss
- Ø 4, Ø 6, Ø 8, Ø 10, Ø 12, Ø 14, Ø 16
- QR1-S-RPN



Betriebsdruck min./max.

-0,95 ... 10 bar

Umgebungstemperatur min./max.

0 ... 60 °C

Gewicht

Siehe Tabelle unten

### Technische Daten

Materialnummer	Anschluss G	Anschluss D	Liefermenge	Gewicht
2121004050	M5	Ø 4	10 Stück	0,007 kg
2121006050	M5	Ø 6	10 Stück	0,01 kg
2121004180	G 1/8	Ø 4	10 Stück	0,014 kg
2121006180	G 1/8	Ø 6	10 Stück	0,016 kg
2121008180	G 1/8	Ø 8	10 Stück	0,022 kg
R412005002	G 1/8	Ø 10	10 Stück	0,024 kg
R412005003	G 1/8	Ø 12	10 Stück	0,036 kg
2121004140	G 1/4	Ø 4	10 Stück	0,02 kg
2121006140	G 1/4	Ø 6	10 Stück	0,021 kg
2121008140	G 1/4	Ø 8	10 Stück	0,024 kg
2121010140	G 1/4	Ø 10	10 Stück	0,026 kg
2121012140	G 1/4	Ø 12	10 Stück	0,039 kg
R412005000	G 3/8	Ø 6	10 Stück	0,032 kg
2121008380	G 3/8	Ø 8	10 Stück	0,035 kg
2121010380	G 3/8	Ø 10	10 Stück	0,042 kg
2121012380	G 3/8	Ø 12	10 Stück	0,045 kg
2121014380	G 3/8	Ø 14	10 Stück	0,046 kg
R412005005	G 3/8	Ø 16	10 Stück	0,058 kg
R412005001	G 1/2	Ø 8	10 Stück	0,052 kg
2121010120	G 1/2	Ø 10	10 Stück	0,058 kg
2121012120	G 1/2	Ø 12	10 Stück	0,057 kg
R412005006	G 1/2	Ø 16	10 Stück	0,067 kg
2121014120	G 1/2	Ø 14	10 Stück	0,064 kg

## Technische Informationen

Die Serien QR1 (Kunststoff) und QR2 (Metall) sind nicht kombinierbar  
Gewindeabdichtung durch gekammerten O-Ring

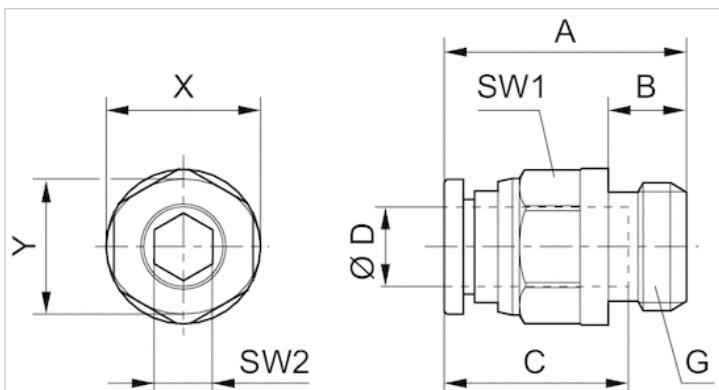
Weitere Informationen zu Montage und Toleranzen der verwendbaren Schläuche siehe Kapitel „Technische Informationen“.

## Technische Informationen

Werkstoff	
Werkstoff	vernickelt
Gehäuse	Messing, vernickelt
Dichtung	Acrylnitril-Butadien-Kautschuk
Zahnscheibe	Nichtrostender Stahl
Löseering	Polyoxymethylen
Löseering Aufnahme	Zink-Druckguss, Messing, vernickelt
Gewinde	Messing, vernickelt

## Abmessungen

### Abmessungen



## Abmessungen

Materialnummer	Anschluss D	Anschluss G	A	B	C	SW1	SW2	X	Y
2121004050	Ø 4	M5	21.5	4	16	10	–	12	10
2121006050	Ø 6	M5	24.5	4	17	12	–	14	10
2121004180	Ø 4	G 1/8	20.1	5	16	10	3	12	10
2121006180	Ø 6	G 1/8	24.6	5	17	12	4	14	12
2121008180	Ø 8	G 1/8	26.5	5	18.5	14	5	16	14
R412005002	Ø 10	G 1/8	28.9	5	21	17	4	19	17
R412005003	Ø 12	G 1/8	33.5	5	22.5	21	4	23	21
2121004140	Ø 4	G 1/4	19.1	6	16	10	3	12	10
2121006140	Ø 6	G 1/4	21.6	6	17	12	4	14	12
2121008140	Ø 8	G 1/4	22.4	6	18.5	14	6	16	14
2121010140	Ø 10	G 1/4	29.9	6	21	17	7	19	17

Materialnummer	Anschluss D	Anschluss G	A	B	C	SW1	SW2	X	Y
2121012140	Ø 12	G 1/4	33.4	6	22.5	21	7	23	21
R412005000	Ø 6	G 3/8	21.6	7	17	12	4	14	12
2121008380	Ø 8	G 3/8	23.2	7	18.5	14	6	16	14
2121010380	Ø 10	G 3/8	25.9	7	21	17	8	19	17
2121012380	Ø 12	G 3/8	33.5	7	22.5	21	8	23	21
2121014380	Ø 14	G 3/8	30.1	7	24.6	22	9	25	23
R412005005	Ø16	G 3/8	35.3	7	25.5	24	8	27	24
R412005001	Ø 8	G 1/2	25.7	8.5	18.5	14	6	16	14
2121010120	Ø 10	G 1/2	27.4	8.5	21	17	8	19	17
2121012120	Ø 12	G 1/2	29.5	8.5	22.5	21	8	23	21
R412005006	Ø16	G 1/2	36.3	8.5	25.5	24	10	27	24
2121014120	Ø 14	G 1/2	25.6	8.5	24.6	24	11	25	23