

## Fußbefestigung, Serie MS1

- Zylinderbefestigung nach ISO 15552
- für Serie KPZ, CCI, CCL-IC, ICL, CCI, CCL-IC/-IS, PRA/TRB, CVI
- geeigneter Kolben-Ø 16, 20, 25, 32, 40, 50, 63, 80, 100 mm



Normen

Siehe Tabelle unten

### Technische Daten

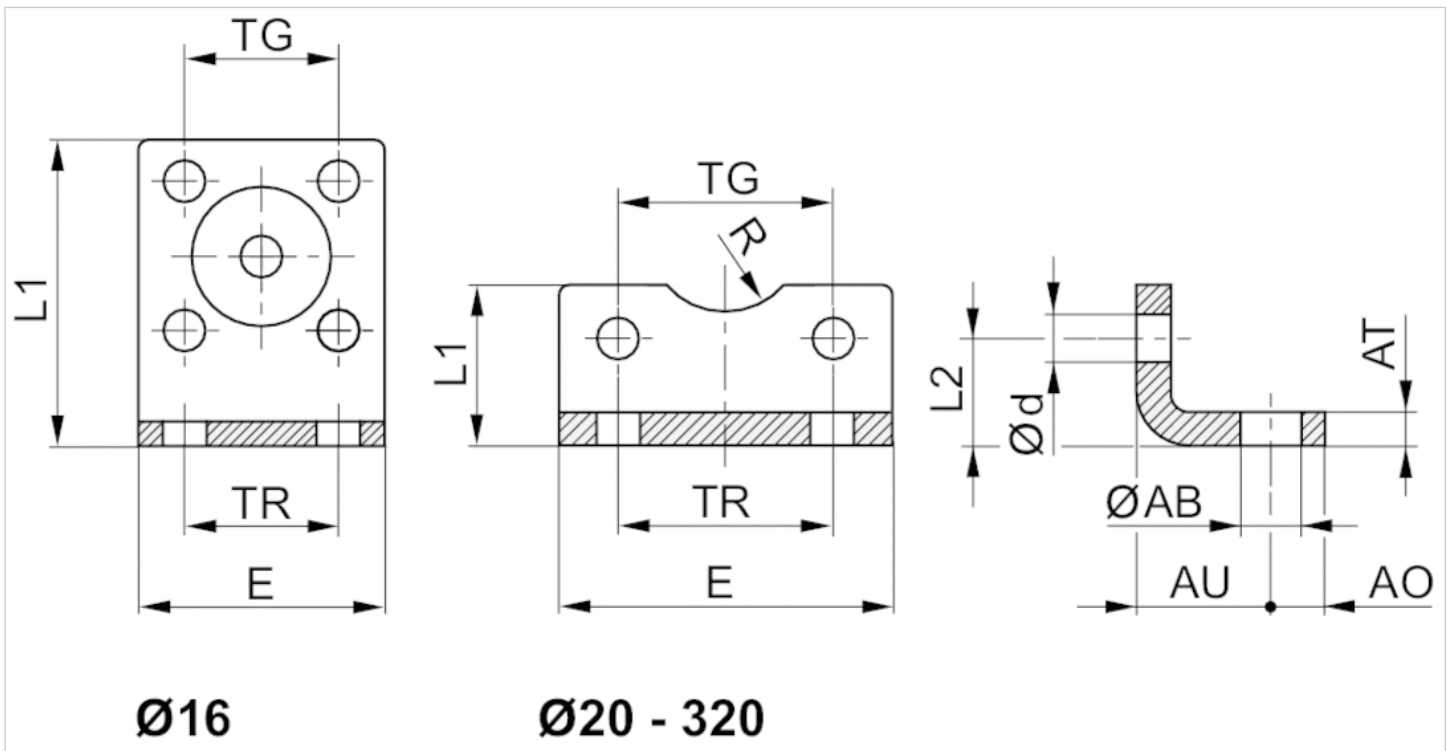
Materialnummer	Kolben-Ø	Für Serie	Normierung
1821332053	16 mm	KPZ, CCI, CCL-IC	-
1827002284	20 mm	KPZ, CCI, CCL-IC	-
1827002285	25 mm	KPZ, CCI, CCL-IC	-
1827001271	32 mm	ICL, CCI, CCL-IC/-IS, PRA/TRB, CVI	ISO 15552
1827001272	40 mm	ICL, CCI, CCL-IC/-IS, PRA/TRB, CVI	ISO 15552
1827001273	50 mm	ICL, CCI, CCL-IC/-IS, PRA/TRB, CVI	ISO 15552
1827001498	63 mm	ICL, CCI, CCL-IC/-IS, PRA/TRB, CVI	ISO 15552
1827001275	80 mm	ICL, CCI, CCL-IC/-IS, PRA/TRB, CVI	ISO 15552
1827001276	100 mm	ICL, CCI, CCL-IC/-IS, PRA/TRB, CVI	ISO 15552

Lieferumfang: 2 Fußbefestigungen inkl. Befestigungsschrauben

### Technische Informationen

Werkstoff	
Werkstoff	Stahl
	verzinkt
Schrauben	Stahl
	verzinkt

## Abmessungen



## Abmessungen

Materialnummer	Kolben-Ø	ØAB	AO	AT	AU ±0,2	Ød	E	L1	L2	R	TG	TR
1821332053	16 mm	5.5	5	3	13	4.5	29	35.5	13	8	18 ±0,2	18
1827002284	20 mm	6.6	6	4	16	5.4	36	22	16	10	22 ±0,2	22
1827002285	25 mm	6.6	6	4	16	5.4	40	23	17	11	26 ±0,2	26
1827001271	32 mm	7	8	4 ±0,3	24	6.6	48	25	15.5	15	32,5 ±0,2	32
1827001272	40 mm	10	10	4 ±0,3	28	6.6	56	26	17	17.5	38 ±0,2	36
1827001273	50 mm	10	11	5 ±0,3	32	9	68	32	21.5	20	46,5 ±0,2	45
1827001498	63 mm	10	13	5 ±0,3	32	9	78	34	21.5	22.5	56,5 ±0,2	50
1827001275	80 mm	12	16	6 ±0,5	41	11	98	47	27	22.5	72 ±0,2	63
1827001276	100 mm	14.5	19	6 ±0,5	41	11	117	52	26.5	27.5	89 ±0,2	75