

Zwischenplatte für separate Lufteinspeisung, Anschlüsse 2 und 4 unten

- Norm ISO 5599-1
- Baugröße ISO 2
- Typ K
- Druckluftanschluss Ausgang G 1/4, G 3/8
- verblockbar



Normen	ISO 5599-1
Betriebsdruck min./max.	-1 ... 16 bar
Umgebungstemperatur min./max.	-20 ... 70 °C
Mediumstemperatur min./max.	-20 ... 70 °C
Medium	Druckluft
Anzahl der Ventilplätze,max.	1
Richtung pneum. Anschluss (1)	Nach unten
Richtung pneum. Anschluss (3,5)	Nach unten
Richtung pneum. Anschluss (2,4)	Nach unten
Richtung pneum. Anschluss (14)	Nach unten
Entlüftung (3,5)	Entlüftung (3/5) nicht gefasst
Entlüftungstyp	Anschlüsse getrennt
Gewicht	Siehe Tabelle unten

Technische Daten

Materialnummer	Typ	Druckluftanschluss Eingang [1]	Druckluftanschluss Ausgang [2 / 4]	Druckluftanschluss Steueranschluss [X]	Anschluss
5802670000	Zwischenplatte für separate Lufteinspeisung	G 1/4	G 1/4	G 1/8	-
5802680000	Zwischenplatte für separate Lufteinspeisung	G 3/8	G 3/8	G 1/8	G 3/8

Materialnummer	Gewicht
5802670000	0,27 kg
5802680000	0,52 kg

Lieferung inkl. Dichtung und Befestigungsschrauben

Technische Informationen

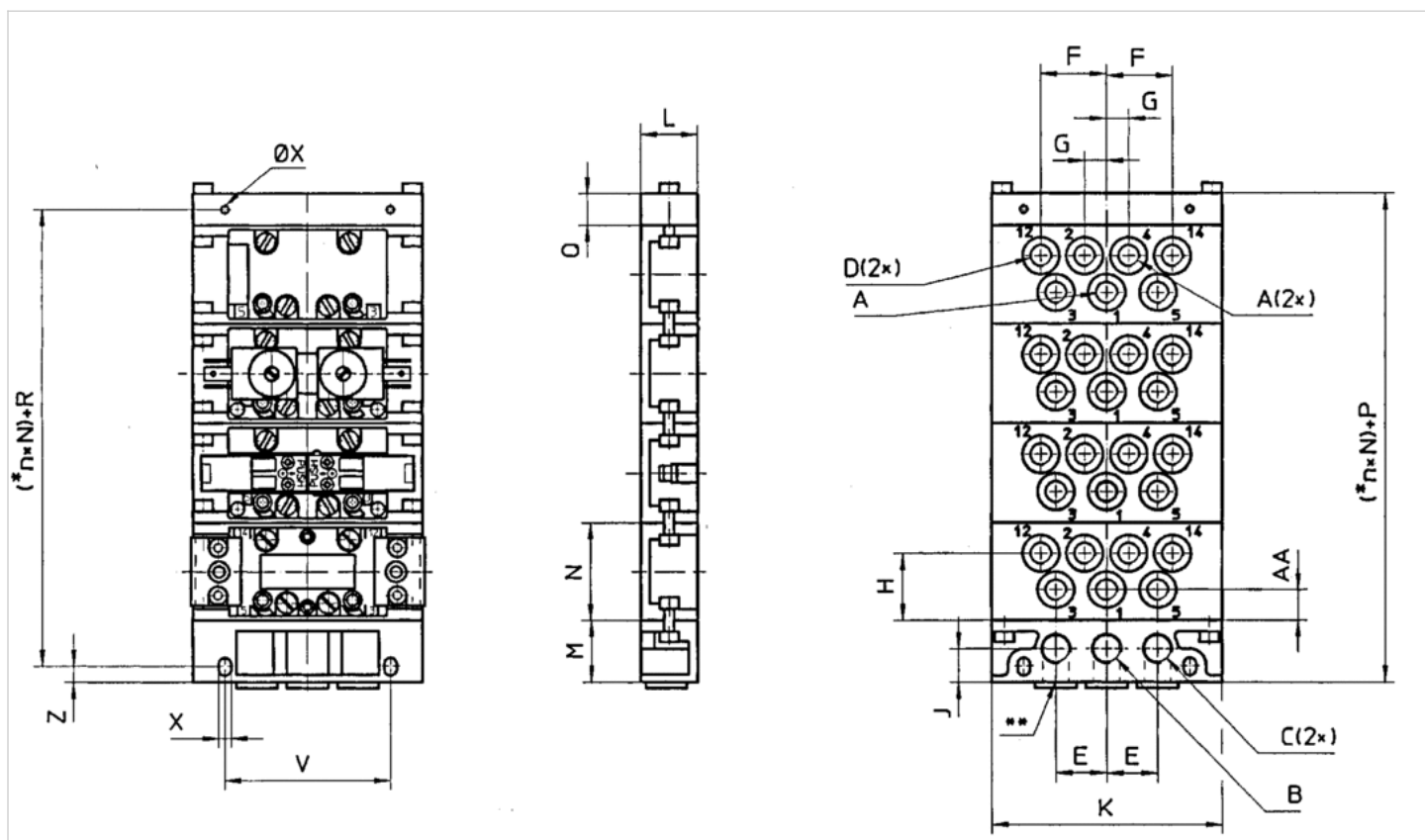
Der min. Steuerdruck darf nicht unterschritten werden, da es sonst zu Fehlschaltungen und ggf. Ventilausfall kommen kann!
 Der Drucktaupunkt muss mindestens 15 °C unter der Umgebungs- und Mediumstemperatur liegen und darf max. 3 °C betragen.
 Der Ölgehalt der Druckluft muss über die gesamte Lebensdauer konstant bleiben.
 Verwenden Sie ausschließlich von AVENTICS zugelassene Öle, siehe Kapitel „Technische Informationen“.

Technische Informationen

Werkstoff	
Grundplatte	Aluminium-Druckguss, schwarz lackiert
Dichtung	Acrylnitril-Butadien-Kautschuk

Abmessungen

Abmessungen



* n = Anzahl Anschlussplatten.

** alternative Anschlussöffnungen, mit Stopfen verschlossen

Abmessungen

Materialnummer		A	B	C	D	E	F	G	H	J	K	L	M	N	P	Q	R	V	X	Z	AA
5802670000	ISO 2	G 1/4	G 3/8	G 3/8	G 1/8	27	39	13.5	38	20	122	28	34	56	49	15	34	94	6.4	8	18
5802680000	ISO 2	G 3/8	G 1/2	G 1/2	G 1/8	36	52	17	33	22	156	37	39	56	59	20	40	118	8.4	10	33