

Balgsauger, 1,5-fach

P-Serie (Ø 21 - 53 mm)

Typ CR (50A, schwarz)	Typ Silikon (50A, transparent)	D	Hub	Anschluss (IG/AG)	D1	D2	D3	D4	h	H	Haltertyp
VSP 20 B1 CR	VSP 20 B1 SI	21	9	M5/G1/8"	5,5	14,5	11,0	24	19,5	30,5	C
VSP 30 B1 CR	VSP 30 B1 SI	33	9	M5/G1/8"	5,5	15,0	18,5	37	26,0	37,0	C
VSP 40 B1 CR	VSP 40 B1 SI	43	9	G1/8"/---	7,5	20,0	23,0	46	29,0	37,0	D
VSP 50 B1 CR	VSP 50 B1 SI	53	12	G1/8"/---	10,5	26,0	32,0	58	35,0	44,0	E

passende Halter (muss separat bestellt werden)

Typ Aluminium	Typ Haltering aus TPU (optional)	Anschluss (IG/AG)	DN	Haltertyp
VSPH C18	VSPH C18 HR	M 5/G 1/8"	3,1	C
VSPH D18 I	VSPH D18 I HR	G 1/8"/---	5,2	D
VSPH E18 I	VSPH E18 I HR	G 1/8"/---	6,3	E

Balgsauger, 4,5-fach

P-Serie (Ø 20 - 51 mm)

Typ CR (50A, schwarz)	Typ Silikon (50A, transparent)	D	Hub	Anschluss (IG/AG)	D1	D2	D3	h	H	Haltertyp
VSP 20 B4 CR	VSP 20 B4 SI	20	16	M5/G1/8"	5,0	14,5	14	23	32,5	C
VSP 30 B4 CR	VSP 30 B4 SI	31	21	G1/8"/---	6,5	20,0	22	32	40,0	D
VSP 40 B4 CR	VSP 40 B4 SI	41	20	G1/8"/---	6,5	20,0	29	43	51,0	D
VSP 50 B4 CR	VSP 50 B4 SI	51	25	G1/8"/---	10,5	27,0	37	53	62,0	E

passende Halter (muss separat bestellt werden)

Typ Aluminium	Typ Haltering aus TPU (optional)	Anschluss (IG/AG)	DN	Haltertyp
VSPH C18	VSPH C18 HR	M 5/G 1/8"	3,1	C
VSPH D18 I	VSPH D18 I HR	G 1/8"/---	5,2	D
VSPH E18 I	VSPH E18 I HR	G 1/8"/---	6,3	E

Flachsauger mit Standardlippe und einvulkanisiertem Halter

Ø 30 - 223 mm

Anwendung: Universalsauger, Doppelsicherheitslippe verhindert Abreißen bei Leckverlust der äußeren Lippe

Typ CR (60A, schwarz)	Typ Silikon (60A, rot)	D	Hub	Anschluss (IG)	D2	D3	h	H	h1	h2	A	B	DN
VS 30 FK CR*	VS 30 FK SI	30	3,0	M 5	10	18	10,5	17,5	3,0	2,5	---	---	3,2
VS 50 FK CR*	VS 50 FK SI	50	5,5	G 1/8"	18	33	11,5	18,5	5,5	4,5	---	---	8,8
VS 75 FK CR	VS 75 FK SI	75	6,0	G 1/4"	22	50	15,0	23,0	5,5	5,5	---	---	11,8
VS 100 FK NBR ^{1)**}	VS 100 FK SI ^{2)**}	100	9,0	G 3/8"	30	68	20,0	30,0	15,5	9,0	---	---	15,2
VS 150 FK CR ³⁾	VS 150 FK SI ³⁾	146	9,0	G 1/2"	34	100	25,5	42,0	12,0	9,0	30	G 1/8"	19,0
VS 225 FK CR ³⁾	VS 225 FK SI ³⁾	223	9,5	G 3/4"	49	150	32,0	52,0	14,0	9,5	50	G 1/8"	24,5

1) Werkstoff: NBR schwarz, 2) transparent, 3) grau, * Shorehärte: 55A, ** Shorehärte: 50A

Flachsauger mit stabiler Lippe und einvulkanisiertem Halter

Ø 62 - 95 mm

Anwendung: ebene, glatte Flächen

Typ NBR (55A, schwarz)	Typ Silikon (50A, transparent)	D	Hub	Anschluss (IG)	D2	H	h1	DN
VS 60 FSK NBR	VS 60 FSK SI	62	5	G 1/4"	38	16	4,8	11,8
VS 80 FSK NBR	VS 80 FSK SI	83	6	G 1/4"	52	18	6,0	11,8
VS 95 FSK NBR	VS 95 FSK SI	95	6	G 1/4"	66	18	5,5	11,8

Flachsauger mit sehr feiner Lippe

Ø 40 - 200 mm

Anwendung: unebene, strukturierte und sehr raue Flächen, z.B. Riffelblech

Typ (50A)	D	Hub	Anschluss (IG)	D3	D4	h	H (inkl. Halter)	h3	h4	Werkstoffe	verfügbare Haltertyp
VS 40 FF **	40	3	G 1/8"	26	17,5	12,5	12,5	6,0	2,9	○ ● ¹⁾	L
VS 70 FF **	70	6	G 1/4"	50	33,0	30,0	32,0	17,0	3,5	● ○ ● ● ¹⁾	M
VS 100 FF **	100	5	G 1/4"	70	55,0	33,0	34,0	19,0	4,6	● ○ ● ¹⁾	N
VS 200 FF NRE	200	5	G 1/2"	170	148,0	31,0	33,0	18,5	5,0	Naturkautschuk weiß ²⁾	P

passende Halter (muss separat bestellt werden)

Aluminium	D1	D2	H2	H1	Anschluss (IG)	DN	Haltertyp
VSH L18 I	21	17,5	6	3,0	G 1/8"	8,5	L
VSH M14 I	43	32,0	20	14,5	G 1/4"	11,8	M
VSH N14 I	60	50,0	20	14,0	G 1/4"	11,8	N
VSH P12 I	160	150,0	20	14,0	G 1/2"	19,0	P

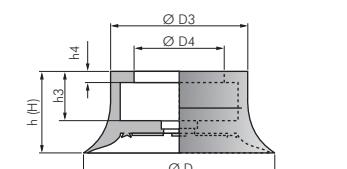
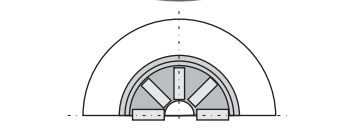
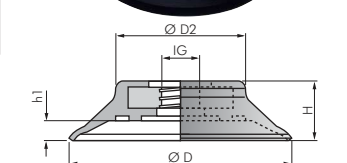
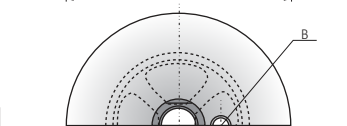
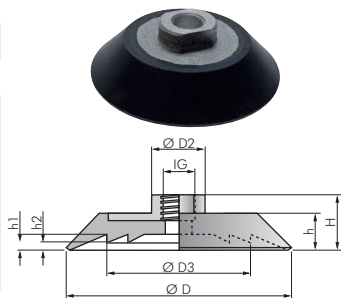
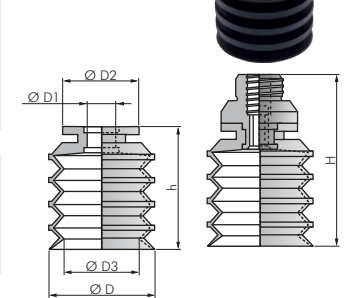
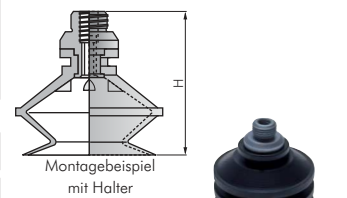
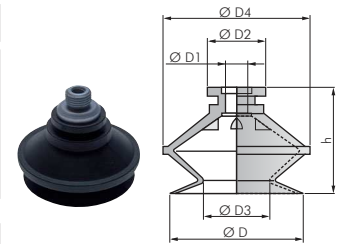
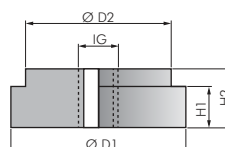
1) Shorehärte: 40A, 2) Shorehärte: 35A

Bestellbeispiel: VS 40 FF **

Standardtyp

Bestellzusatz für den Werkstoff:

- Buna rotbraun-SBR
- NBR grau-NBR
- Silikon transparent-SI
- Naturkautschuk beige-NR
- Naturkautschuk braun-NRE



Alle Angaben verstehen sich als unverbindliche Richtwerte! Für nicht schriftlich bestätigte Datenauswahl übernehmen wir keine Haftung. Druckangaben beziehen sich, soweit nicht anders angegeben, auf Flüssigkeiten der Gruppe II bei +20°C.

