

Kontermuttern für Stoßdämpfer

Typ	Verwendbar für Stoßdämpfer	Gewinde
KM 5	MC 5...	M 5x0,5
KM 6	MC 9...	M 6x0,5
KM 8	MA 30..., MC 30..., MC 10...	M 8x1
KM 10	MA 50..., MC 25..., SC 25...	M 10x1
KM 12	MA 35..., MC 75..., SC 75...	M 12x1
KM 14	MA 150..., MC 150..., SC 190...	M 14x1,5
KM 20	MA 225..., MC 225..., SC 300...	M 20x1,5
KM 25	MA 600..., MA 900..., MC 600..., SC 650..., SC 925...	M 25x1,5
NM 33	MA 33..., MC 33...	M 33x1,5
NM 45	MA 45..., MC 45..., SC 45...	M 45x1,5
NM 64	MA 64..., MC 64...	M 64x2

ACE



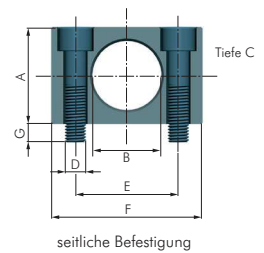
Klemmflansche für Stoßdämpfer

Hinweis: Die Klemmflansche ...SC2 müssen mit der auf dem Stoßdämpfer vorhandenen Mutter gekontert werden, alle anderen Flansche werden über Schrauben geklemmt

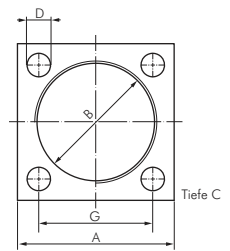
Typ	Verwendbar für Stoßdämpfer	A	C	D	E	F	G	Gewinde B
seitliche Befestigung								
MB 5 SC2	MC 5...	10	8	M 3	12	20	3,0	M 5x0,5
MB 6 SC2	MC 9...	10	8	M 3	12	20	3,0	M 6x0,5
MB 8 SC2	MA 30..., MC 10..., MC 30...	12	10	M 4	16	25	3,5	M 8x1
MB 10 SC2	MA 50..., MC 25..., SC 25...	14	10	M 4	16	25	3,5	M 10x1
MB 12	MA 35..., MC 75...	16	12	M 5	20	32	4,5	M 12x1
MB 12 SC2	SC 75...	16	12	M 5	20	32	4,5	M 12x1
MB 14	MA 150..., MC 150..., SC 190 EUM0-4	20	12	M 5	20	32	4,5	M 14x1,5
MB 14 SC2	SC 190 EUM5-7	20	12	M 5	20	32	4,5	M 14x1,5
MB 20	MA 225..., MC 225..., SC 300 EUM0-4	25	20	M 6	28	40	6,0	M 20x1,5
MB 20 SC2	SC 300 EUM5-9	25	20	M 6	28	40	6,0	M 20x1,5
MB 25	MA 600..., MA 900..., MC 600..., SC 650 EUM0-4, SC 925...	32	25	M 6	34	46	6,0	M 25x1,5
MB 25 SC2	SC 650 EUM5-9	32	25	M 6	34	46	6,0	M 25x1,5
S 33*	MA 33..., MC 33...	40	20	M 6	42	56	8,0	M 33x1,5
S 45*	MA 45..., MC 45..., SC 45...	56	25	M 8	60	80	10,0	M 45x1,5
S 64*	MA 64..., MC 64...	80	25	M 10	78	100	12,0	M 64x2
axiale Befestigung								
QF 33	MA 33..., MC 33...	44	10	6,6	---	---	32,0	M 33x1,5
QF 45	MA 45..., MC 45..., SC 45...	56	12	9,0	---	---	42,0	M 45x1,5
QF 64	MA 64..., MC 64...	80	16	11,0	---	---	58,0	M 64x2

* besteht aus 2 Flanschen

ACE



seitliche Befestigung

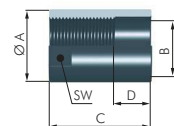


axiale Befestigung

Anschlaghülsen für Stoßdämpfer

Typ	Verwendbar für Stoßdämpfer	A	C	D	SW	Gewinde B
AH 5	MC 5...	7,0	10	5	---	M 5x0,5
AH 6	MC 9...	8,0	12	6	---	M 6x0,5
AH 8	MA 30..., MC 10..., MC 30...	10,0	12	6	---	M 8x1
AH 10	MA 50..., MC 25..., SC 25...	12,5	20	10	---	M 10x1
AH 12	MA 35..., MC 75..., SC 75...	15,0	20	10	---	M 12x1
AH 14	MA 150..., MC 150..., SC 190...	17,0	20	12	15	M 14x1,5
AH 20	MA 225..., MC 225..., SC 300...	24,8	25	12	22	M 20x1,5
AH 25	MA 600..., MA 900..., MC 600..., SC 650..., SC 925...	30,0	32	16	27	M 25x1,5

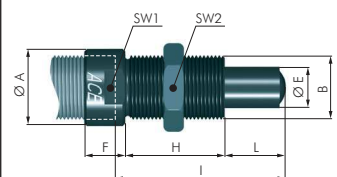
ACE



Bolzenvorlagerungen für Stoßdämpfer

Typ	Verwendbar für Stoßdämpfer	A	E	F	H	I	L	SW1	SW2	Gewinde B
BV 8	MA 30..., MC 30...	11	4	15	10	23,0	8,0	9	10	M 8x1
BV 8 A	MC 10...	11	4	10	10	17,0	5,0	9	10	M 8x1
BV 10	MA 50..., MC 25...	13	6	11	12	21,5	6,5	11	12	M 10x1
BV 10 SC	SC 25...	13	6	11	12	23,0	8,0	11	12	M 10x1
BV 12	MA 35..., MC 75...	15	7	12	18	34,0	12,0	13	14	M 12x1
BV 12 SC	SC 75...	15	7	12	18	32,0	10,0	13	14	M 12x1
BV 14	MA 150..., MC 150..., SC 190 EUM5-7	18	9	12	20	32,5	12,5	16	17	M 14x1,5
BV 14 SC	SC 190 EUM0-4	18	9	14	26	42,0	16,0	16	17	M 14x1,5
BV 20	MC 225...	24	12	14	20	32,5	12,5	22	23	M 20x1,5
BV 20 SC	MA 225..., SC 300...	24	12	14	32	51,0	19,0	22	23	M 20x1,5
BV 25	MC 600...	30	16	16	38	63,0	25,0	27	30	M 25x1,5
BV 25 SC	MA 600..., SC 650...	30	16	16	38	63,0	25,0	27	30	M 25x1,5
BV 3325	MA 3325..., MC 3325...	M 45x1,5	30	---	100	129,0	29,0	---	---	M 33x1,5
BV 3350	MA 3350..., MC 3350...	M 45x1,5	30	---	128	181,5	53,5	---	---	M 33x1,5
BV 4525	MA 4525..., MC 4525..., SC 4525...	M 64x2	40	---	100	129,0	29,0	---	---	M 45x1,5
BV 4550	MA 4550..., MC 4550..., SC 4550...	M 64x2	40	---	130	184,5	54,5	---	---	M 45x1,5
BV 6450	MA 6450..., MC 6450...	M 90x2	56	---	170	225,0	55,0	---	---	M 64x2

ACE



i Hinweis: Die Bolzenvorlagerung kann nur bei Stoßdämpfern ohne Aufprallkopf montiert werden. Dieser muss ggf. demontiert werden.

Alle Angaben verstehen sich als unverbindliche Richtwerte! Für nicht schriftlich bestätigte Datenauswahl übernehmen wir keine Haftung. Druckangaben beziehen sich, soweit nicht anders angegeben, auf Flüssigkeiten der Gruppe II bei +20°C.

