

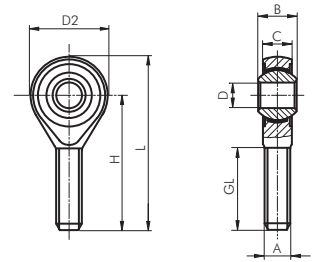
# Zylinder allgemein - Zubehör

## Gelenkköpfe (Außengewinde)

Werkstoffe: Typ Stahl verzinkt: Körper: Stahl verzinkt, Lagerung: Messing/PTFE, Innenring: 100Cr6  
 Typ Edelstahl: Körper: 1.4301, Lagerung: 1.4301/PTFE, Innenring: 1.4021

Typ	Typ	A	B	C	D	D2	H	L	GL
Stahl verzinkt	1.4404								
SGSA M3*	---	M 3	6	4,5	3	14	26	33	15
SGSA M4	---	M 4	7	5,25	4	14	30	37	19
SGSA M5	SGSA M5 ES	M 5	8	6,0	5	18	33	42	19
SGSA M6	SGSA M6 ES	M 6	9	6,75	6	20	36	46	21
SGSA M8	SGSA M8 ES	M 8	12	9,0	8	24	42	54	25
SGSA M10	SGSA M10 ES	M 10	14	10,5	10	28	48	62	28
SGSA M12	SGSA M12 ES	M 12	16	12,0	12	32	54	70	32
SGSA M16	SGSA M16 ES	M 16	21	15,0	16	42	66	87	37
SGSA M20	SGSA M20 ES	M 20	25	19,0	20	50	78	103	45

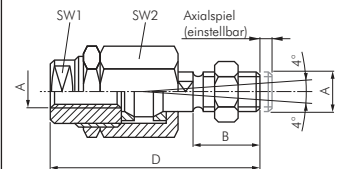
\* Lagerung: Bronze, über Schmiernippel nachschmierbar



## Flexkupplungen

Typ	Typ	A	B	D	SW1	SW2	Radial- spiel
Stahl verzinkt	1.4305						
FK 8/10	FK 8/10 ES	M 4	8	33	12	12	0,5
FK M5	---	M 5	13,5	38,5	7	13	0,5
FK 12/16	FK 12/16 ES	M 6	11 (12*)	35 (39*)	7	13	1,0 (0,5*)
FK 20	FK 20 ES	M 8	21 (16*)	57 (55*)	11 (10*)	17	2,0 (0,5*)
FK 25/32	FK 25/32 ES	M 10x1,25	20	71,5 (70*)	19	30	2,0 (0,7*)
FK M10	---	M 10	20	71,5	19	30	2,0
FK 40	FK 40 ES	M 12x1,25	24	75,5 (77*)	19	30	2,0 (0,7*)
FK M12	---	M 12	24	75,5	19	30	2,0
FK 50/63	FK 50/63 ES	M 16x1,5	32	104 (108*)	27 (30*)	41	2,0 (1,0*)
FK M16	---	M 16	40	113	30	41	2,0
FK 80/100	FK 80/100 ES	M 20x1,5	40	119 (122*)	27 (30*)	41	2,0 (1,0*)
FK 125	FK 125 ES	M 27x2	54	147	54 (32*)	65 (55*)	2,0 (1,0*)
FK 160/200	FK 160/200 ES	M 36x2	72	190 (241*)	54 (50*)	70 (75*)	2,0 (1,0*)

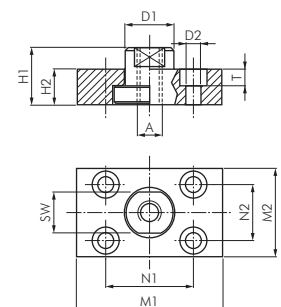
\* Werte in Klammern für Flexkupplungen aus 1.4305



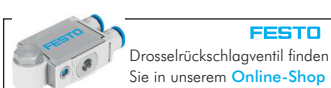
Das jeweils passenden Zylinderzubehör finden Sie zusätzlich bei den entsprechenden Zylindern.

## Flexkupplungen mit Befestigungsplatte

Typ	Typ	A	D1	D2	H1	H2	M1	M2	N1	N2	SW	T
Stahl verzinkt	1.4301											
FKB 25/32	FKB 25/32 ES	M 10x1,25	20	6,6	24	15	60	37	36	23	17	7
FKB 40	FKB 40 ES	M 12x1,25	25	9,0	30	20	60	56	42	38	19	9
FKB 50/63	FKB 50/63 ES	M 16x1,5	30	11,0	32	20	80	80	58	58	24	11
FKB 80/100	FKB 80/100 ES	M 20x1,5	40	14,0	35	20	90	90	65	65	36	13
FKB 125	FKB 125 ES	M 27x2	40	14,0	35	20	90	90	65	65	36	13
FKB 160/200	FKB 160/200 ES	M 36x2	60	18,0	55	30	125	125	90	90	50	17



**Zylinder**  
 anderer Hersteller finden Sie  
 in unserem [Online-Shop](#).  
 Einfach nach der Original-  
 Artikelnummer suchen!



Alle Angaben verstehen sich als unverbindliche Richtwerte! Für nicht schriftlich bestätigte Datenauswahl übernehmen wir keine Haftung. Druckangaben beziehen sich, soweit nicht anders angegeben, auf Flüssigkeiten der Gruppe II bei +20°C.