

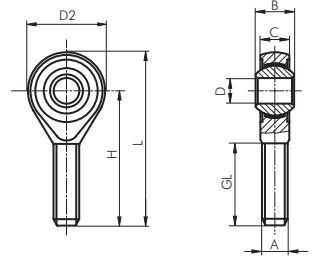
Kompaktzylinder UNITOP - Zubehör

Gelenkköpfe (Außengewinde)

für Kompaktzylinder UNITOP

Werkstoffe: Typ Stahl verzinkt: Körper: Stahl verzinkt, Lagerung: Messing/PTFE, Innenring: 100Cr6
 Typ Edelstahl: Körper: 1.4301, Lagerung: 1.4301/PTFE, Innenring: 1.4021

Typ	Typ		A	B	C	D	D2	H	L	GL	für
Stahl verzinkt	Edelstahl										Kolben Ø
SGSA M4	---		M 4	7	5,25	4	14	30	37	19	16
SGSA M5	SGSA M5 ES		M 5	8	6,0	5	18	33	42	19	20 & 25
SGSA M6	SGSA M6 ES		M 6	9	6,75	6	20	36	46	21	32 & 40
SGSA M8	SGSA M8 ES		M 8	12	9,0	8	24	42	54	25	50 & 63
SGSA M10	SGSA M10 ES		M 10	14	10,5	10	28	48	62	28	80
SGSA M12	SGSA M12 ES		M 12	16	12,0	12	32	54	70	32	100

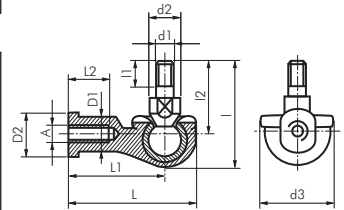


Gelenkköpfe 90°

für Kompaktzylinder UNITOP

Werkstoff: Körper: Aluminium-Druckguss, Zapfen und Kugel: Stahl verzinkt

Typ	A	d2	d3	L	l	L1	l1	L2	l2	D1	D2	für
SGS 12/16-90	M 6	10	20	40,5	36,0	30	11	14	26	10,0	13	12
SGS 20-90	M 8	12	24	49,0	43,5	36	12	17	31	12,5	16	16
SGS 25/32-90	M 10x1,25	14	30	58,0	51,5	43	15	21	37	15,0	19	20 bis 40
SGS 40-90	M 12x1,25	19	32	66,0	57,5	50	17	25	42	17,5	22	50 & 63
SGS 50/63-90	M 16x1,5	22	44	84,0	79,5	64	23	32	60	22,0	27	80
SGS 80/100-90	M 20x1,5	29	50	99,0	90,0	77	25	35	68	27,5	34	100

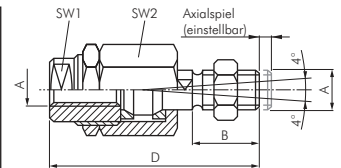


Flexkupplungen

für Kompaktzylinder UNITOP

Typ	Typ		A	B	D	SW1	SW2	Radial- spiel	für
Stahl verzinkt	1.4305								Kolben Ø
FK 12/16	FK 12/16 ES		M 6	11 (12*)	35,0 (39*)	7	13	1 (0,5*)	12
FK 20	FK 20 ES		M 8	21 (16*)	57,0 (55*)	11 (10*)	17	2 (0,5*)	16
FK 25/32	FK 25/32 ES		M 10x1,25	20	71,5 (70*)	19	30	2 (0,7*)	20 bis 40
FK 40	FK 40 ES		M 12x1,25	24	75,5 (77*)	19	30	2 (0,7*)	50 & 63
FK 50/63	FK 50/63 ES		M 16x1,5	32	104,0 (108*)	27 (30*)	41	2 (1,0*)	80
FK 80/100	FK 80/100 ES		M 20x1,5	40	119,0 (122*)	27 (30*)	41	2 (1,0*)	100

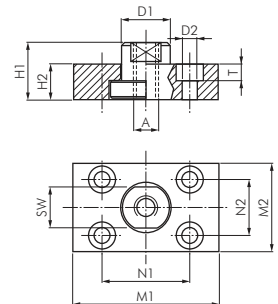
* Werte in Klammern für Flexkupplungen aus 1.4305



Flexkupplungen mit Befestigungsplatte

für Kompaktzylinder UNITOP

Typ	Typ		A	D1	D2	H1	H2	M1	M2	N1	N2	SW	T	für
Stahl verzinkt	1.4301													Kolben Ø
FKB 25/32	FKB 25/32 ES		M 10x1,25	20	6,6	24	15	60	37	36	23	17	7	20 bis 40
FKB 40	FKB 40 ES		M 12x1,25	25	9,0	30	20	60	56	42	38	19	9	50 & 63
FKB 50/63	FKB 50/63 ES		M 16x1,5	30	11,0	32	20	80	80	58	58	24	11	80
FKB 80/100	FKB 80/100 ES		M 20x1,5	40	14,0	35	20	90	90	65	65	36	13	100



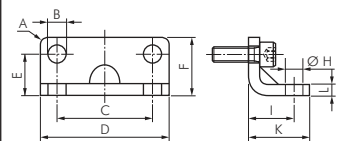
Fußbefestigungen (vorn oder hinten)

für Kompaktzylinder UNITOP

Lieferumfang: 1 Stk. Befestigungswinkel inkl. 2 Befestigungsschrauben

Typ	A	B	C	D	E	F	H	I	K	L	für
Stahl verzinkt											Kolben Ø
NXA 12/16	2	4,4	18	30	13,0	17,5	5,5	13	17,5	3	12 & 16*
NXA 20	2	5,4	22	36	16,0	22,0	6,6	16	22,0	4	20*
NXA 25	2	5,4	26	40	17,0	23,0	6,6	17	22,0	4	25*
NXA 32	2	6,6	32	50	16,0	24,0	6,6	18	26,0	5	32
NXA 40	5	6,6	42	60	21,5	29,5	9,0	20	28,0	5	40
NXA 50	5	9,0	50	68	22,0	30,0	9,0	24	32,0	6	50
NXA 63	5	11,0	62	84	28,5	39,0	11,0	27	39,0	6	63
NXA 80	5	11,0	82	102	24,5	36,5	11,0	30	42,0	8	80
NXA 100	5	11,0	103	123	26,5	38,5	13,5	33	45,0	8	100

* die Zylinder NXD & NXE Ø 12 bis 25 besitzen nur ein Befestigungsloch. Wir raten daher von einer Verwendung dieser Fußbefestigungen für diese Abmessungen ab.



Alle Angaben verstehen sich als unverbindliche Richtwerte! Für nicht schriftlich bestätigte Datenauswahl übernehmen wir keine Haftung. Druckangaben beziehen sich, soweit nicht anders angegeben, auf Flüssigkeiten der Gruppe II bei +20°C.



technische Beratung: +49 (0)561-95885 - 9



verkauf@landefeld.de

LANDEFELD

857