

Kompaktzylinder ISO 21287



Zylinder-schaltertyp

D
A

ab Seite 884

Kompaktzylinder, doppeltwirkend

ISO 21287

Werkstoffe: Kopf und Fuß: Aluminium, Zylinderrohr: Aluminium eloxiert, Kolbenstange: Edelstahl, Dichtung: NBR/PUR

Temperaturbereich: -20°C bis max. +80°C

Betriebsdruck: max. 10 bar

Ausführung: mit Magnetkolben

Optional: Kolbenstange mit Außengewinde -AG

Standard



Kolbenstange mit Außengewinde



verdrehgesicherte Kolbenstange



Standard



durchgehende Kolbenstange

verdrehgesicherte Kolbenstange



Kolben Ø 20 mm	Kolben Ø 25 mm	Kolben Ø 32 mm	Kolben Ø 40 mm	Kolben Ø 50 mm	Kolben Ø 63 mm	Wunschhub/ Standardhub
NAD 20/**	NAD 25/**	NAD 32/**	NAD 40/**	NAD 50/**	NAD 63/**	1 - 500
NAD 20/5	NAD 25/5	NAD 32/5	NAD 40/5	NAD 50/5	NAD 63/5	5
NAD 20/10	NAD 25/10	NAD 32/10	NAD 40/10	NAD 50/10	NAD 63/10	10
NAD 20/15	NAD 25/15	NAD 32/15	NAD 40/15	NAD 50/15	NAD 63/15	15
NAD 20/20	NAD 25/20	NAD 32/20	NAD 40/20	NAD 50/20	NAD 63/20	20
NAD 20/25	NAD 25/25	NAD 32/25	NAD 40/25	NAD 50/25	NAD 63/25	25
NAD 20/30	NAD 25/30	NAD 32/30	NAD 40/30	NAD 50/30	NAD 63/30	30
NAD 20/40	NAD 25/40	NAD 32/40	NAD 40/40	NAD 50/40	NAD 63/40	40
NAD 20/50	NAD 25/50	NAD 32/50	NAD 40/50	NAD 50/50	NAD 63/50	50
NAD 20/60	NAD 25/60	NAD 32/60	NAD 40/60	NAD 50/60	NAD 63/60	60
NAD 20/80	NAD 25/80	NAD 32/80	NAD 40/80	NAD 50/80	NAD 63/80	80
NAD 20/100	NAD 25/100	NAD 32/100	NAD 40/100	NAD 50/100	NAD 63/100	100
NAD 20/125	NAD 25/125	NAD 32/125	NAD 40/125	NAD 50/125	NAD 63/125	125
NAD 20/150	NAD 25/150	NAD 32/150	NAD 40/150	NAD 50/150	NAD 63/150	150
---	---	NAD 32/200	NAD 40/200	NAD 50/200	NAD 63/200	200
---	---	NAD 32/250	NAD 40/250	NAD 50/250	NAD 63/250	250
---	---	NAD 32/300	NAD 40/300	NAD 50/300	NAD 63/300	300

Reparatursätze

NAD 20 REP	NAD 25 REP	NAD 32 REP	NAD 40 REP	NAD 50 REP	NAD 63 REP
------------	------------	------------	------------	------------	------------

Kolben Ø 80 mm	Kolben Ø 100 mm	Wunschhub/ Standardhub
NAD 80/**	NAD 100/**	1 - 500
NAD 80/10	NAD 100/10	10
NAD 80/15	NAD 100/15	15
NAD 80/20	NAD 100/20	20
NAD 80/25	NAD 100/25	25
NAD 80/30	NAD 100/30	30
NAD 80/40	NAD 100/40	40
NAD 80/50	NAD 100/50	50
NAD 80/60	NAD 100/60	60
NAD 80/80	NAD 100/80	80
NAD 80/100	NAD 100/100	100
NAD 80/125	NAD 100/125	125
NAD 80/150	NAD 100/150	150
NAD 80/200	NAD 100/200	200
NAD 80/250	NAD 100/250	250
NAD 80/300	NAD 100/300	300
NAD 80/350	NAD 100/350	350
NAD 80/400	NAD 100/400	400

Reparatursätze

NAD 80 REP	NAD 100 REP
------------	-------------

! Tragen Sie bei Ihrer Bestellung hier Ihren Wunschhub ein! (Bei Berücksichtigung der Knicklast)

Bestellbeispiel: NAD * 20/ ** **

Standardtyp

Kennzeichen der Optionen:

Kolbenstange mit Außengewinde . . . -AG

Kolben-Ø / Hub

Artikelnummernzusätze:

durchgehende Kolbenstange K
verdrehgesicherte Kolbenstange A



TIPP

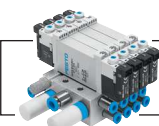
Wir fertigen Ihren Wunschhub!



Druck-rückschlagventile
ab Seite 794



PU-, PA-, PTFE- und
PE-Schläuche
ab Seite 368



FESTO
Ventile finden Sie in
unserem Online-Shop



Zylinderschalter
ab Seite 884

Alle Angaben verstehen sich als unverbindliche Richtwerte! Für nicht schriftlich bestätigte Datenauswahl übernehmen wir keine Haftung. Druckangaben beziehen sich, soweit nicht anders angegeben, auf Flüssigkeiten der Gruppe II bei +20°C.



Kompaktzylinder ISO 21287

Kompaktzylinder, einfachwirkend

ISO 21287

Werkstoffe: Kopf und Fuß: Aluminium, Zylinderrohr: Aluminium eloxiert, Kolbenstange: Edelstahl, Dichtung: NBR/PUR
Temperaturbereich: -20°C bis max. +80°C
Betriebsdruck: max. 10 bar
Ausführung: mit Magnetkolben
 ☞ **Optional:** Kolbenstange mit Außengewinde -AG



Zylinder-
schaltertyp

D
A

ab Seite 884

Kolben Ø 20 mm	Kolben Ø 25 mm	Kolben Ø 32 mm	Kolben Ø 40 mm	Kolben Ø 50 mm	Kolben Ø 63 mm	Hub
NAE 20/5	NAE 25/5	NAE 32/5	NAE 40/5	NAE 50/5	---	5
NAE 20/10	NAE 25/10	NAE 32/10	NAE 40/10	NAE 50/10	NAE 63/10	10
NAE 20/15	NAE 25/15	NAE 32/15	NAE 40/15	NAE 50/15	NAE 63/15	15
NAE 20/20	NAE 25/20	NAE 32/20	NAE 40/20	NAE 50/20	NAE 63/20	20
NAE 20/25	NAE 25/25	NAE 32/25	NAE 40/25	NAE 50/25	NAE 63/25	25
Reparatursätze						
NAD 20 REP	NAD 25 REP	NAD 32 REP	NAD 40 REP	NAD 50 REP	NAD 63 REP	

Kolben Ø 80 mm	Kolben Ø 100 mm	Hub
NAE 80/10	NAE 100/10	10
NAE 80/15	NAE 100/15	15
NAE 80/20	NAE 100/20	20
NAE 80/25	NAE 100/25	25
Reparatursätze		
NAD 80 REP	NAD 100 REP	

Standard



Kolbenstange mit Außengewinde

☞ **Bestellbeispiel:** NAE * 20/25 **

Standardtyp

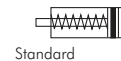
Kennzeichen der Optionen:
Kolbenstange mit Außengewinde . . . -AG

Kolben-Ø / Hub

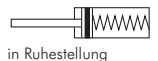
Artikelnummernzusätze:
in Ruhestellung ausgefahren . . . E



Schalldämpfer und Manometer
bitte separat bestellen!



Standard

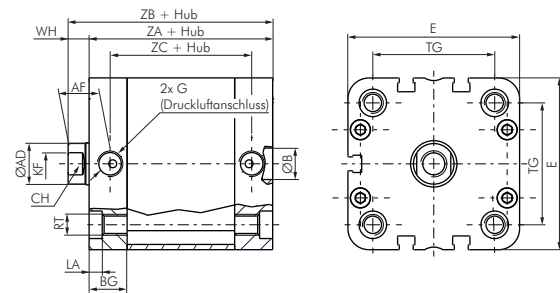


in Ruhestellung
ausgefahren

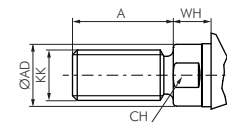
Hauptabmessungen - Kompaktzylinder NAD/NAE/NADA

ISO 21287

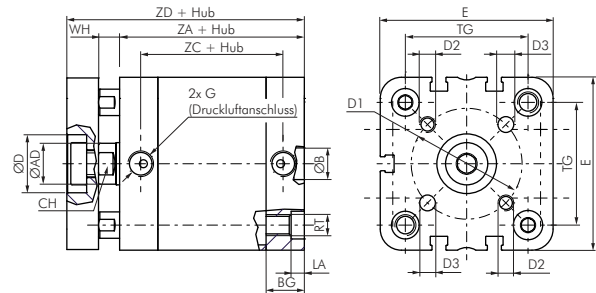
Typ NAD/NAE



Option -AG



Typ NADA



Kolben Ø	A	AD	AF	B	BG	CH	D	D1	D2	D3	E	G	KF	KK	LA	RT	TG	WH	ZA	ZB	ZC	ZD
20 mm	16	10	10	9	19,5	9	11	17	M 4	4	36,0	M 5	M 6	M 8	4,5	M 5	22,0	6	37	43	22	51
25 mm	16	10	10	9	19,5	9	14	22	M 5	5	40,0	M 5	M 6	M 8	4,5	M 5	26,0	6	39	45	24	53
32 mm	19	12	12	9	14,0	10	17	28	M 5	5	49,0	G 1/8"	M 8	M 10x1,25	4,5	M 6	32,5	7	44	51	29	61
40 mm	19	12	12	9	14,5	10	17	33	M 5	5	54,5	G 1/8"	M 8	M 10x1,25	5,0	M 6	38,0	7	45	52	29	62
50 mm	22	16	16	12	14,5	13	22	42	M 6	6	65,5	G 1/8"	M 10	M 12x1,25	5,0	M 8	46,5	8	45	53	29	65
63 mm	22	16	16	12	13,8	13	22	50	M 6	6	77,0	G 1/8"	M 10	M 12x1,25	5,0	M 8	56,5	8	49	57	34	69
80 mm	28	20	20	12	15,0	17	28	65	M 8	8	95,5	G 1/8"	M 12	M 16x1,5	3,0	M 10	72,0	10	54	64	38	78
100 mm	28	25	20	12	19,5	21	30	80	M 10	10	113,5	G 1/8"	M 12	M 16x1,5	3,0	M 10	89,0	10	67	77	46	91



Direktmontage-
zylinder
auf Seite 866



Kompakt- & **FESTO**
Kurzhubzylinder finden Sie
in unserem **Online-Shop**



Schrauben, Muttern
und Scheiben
ab Seite 1126



Steckanschlüsse
Ø 3 - 32 mm
ab Seite 46

Alle Angaben verstehen sich als unverbindliche Richtwerte! Für nicht schriftlich bestätigte Datenauswahl übernehmen wir keine Haftung. Druckangaben beziehen sich, soweit nicht anders angegeben, auf Flüssigkeiten der Gruppe II bei +20°C.