

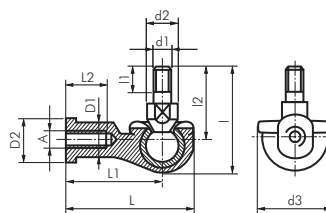
# Rundzylinder ISO 6432 - Zubehör

## Gelenkköpfe 90°

## für Rundzylinder ISO 6432

Werkstoffe: Körper: Aluminium-Druckguss, Zapfen und Kugel: Stahl verzinkt

| Typ          | A         | d2 | d3 | L    | l    | L1 | l1 | L2 | l2 | D1   | D2 | für Kolben Ø |
|--------------|-----------|----|----|------|------|----|----|----|----|------|----|--------------|
| SGS 12/16-90 | M 6       | 10 | 20 | 40,5 | 36,0 | 30 | 11 | 14 | 26 | 10,0 | 13 | 12 & 16      |
| SGS 20-90    | M 8       | 12 | 24 | 49,0 | 43,5 | 36 | 12 | 17 | 31 | 12,5 | 16 | 20           |
| SGS 25/32-90 | M 10x1,25 | 14 | 30 | 58,0 | 51,5 | 43 | 15 | 21 | 37 | 15,0 | 19 | 25           |

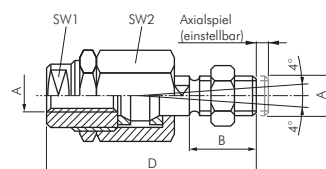


## Flexkupplungen

## für Rundzylinder ISO 6432

| Typ      | Typ         | A         | B        | D          | SW1      | SW2 | Radial-spiel | für Kolben Ø |
|----------|-------------|-----------|----------|------------|----------|-----|--------------|--------------|
| FK 8/10  | FK 8/10 ES  | M 4       | 8        | 33,0       | 12       | 12  | 0,5          | 8 & 10       |
| FK 12/16 | FK 12/16 ES | M 6       | 11 (12*) | 35,0 (39*) | 7        | 13  | 1,0 (0,5*)   | 12 & 16      |
| FK 20    | FK 20 ES    | M 8       | 21 (16*) | 57,0 (55*) | 11 (10*) | 17  | 2,0 (0,5*)   | 20           |
| FK 25/32 | FK 25/32 ES | M 10x1,25 | 20       | 71,5 (70*) | 19       | 30  | 2,0 (0,7*)   | 25           |

\* Werte in Klammern für Flexkupplungen aus 1.4305

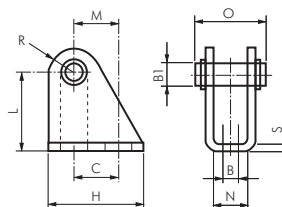


## Lagerböcke mit Bolzen

## für Rundzylinder ISO 6432

Lieferumfang: 1 Stk. Lagerbock

| Typ      | Typ         | B   | B1 | C    | H  | L  | N    | O    | R  | S   | M     | für Kolben Ø |
|----------|-------------|-----|----|------|----|----|------|------|----|-----|-------|--------------|
| BG 8/10  | BG 8/10 ES  | 4,5 | 4  | 12,5 | 20 | 24 | 8,1  | 17,0 | 5  | 2,5 | 11,25 | 8 & 10       |
| BG 12/16 | BG 12/16 ES | 5,5 | 6  | 15,0 | 25 | 27 | 12,1 | 23,0 | 7  | 3,0 | 13,0  | 12 & 16      |
| BG 20/25 | BG 20/25 ES | 6,6 | 8  | 20,0 | 32 | 30 | 16,1 | 29,5 | 10 | 4,0 | 16,0  | 20 & 25      |

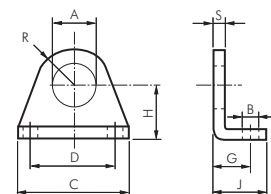


## Fußbefestigungen (vorn oder hinten)

## für Rundzylinder ISO 6432

Lieferumfang: 1 Stk. Fußbefestigung

| Typ      | Typ         | A  | B   | C  | D  | G  | H  | J  | R    | S | für Kolben Ø |
|----------|-------------|----|-----|----|----|----|----|----|------|---|--------------|
| BF 8/10  | BF 8/10 ES  | 12 | 4,5 | 35 | 25 | 11 | 16 | 16 | 10,0 | 3 | 8 & 10       |
| BF 12/16 | BF 12/16 ES | 16 | 5,5 | 42 | 32 | 14 | 20 | 20 | 12,5 | 4 | 12 & 16      |
| BF 20/25 | BF 20/25 ES | 22 | 6,6 | 54 | 40 | 17 | 25 | 25 | 20,0 | 5 | 20 & 25      |

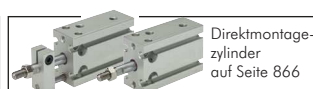
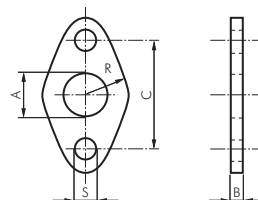


## Flanschbefestigungen (vorn oder hinten)

## für Rundzylinder ISO 6432

Lieferumfang: 1 Stk. Flanschbefestigung

| Typ       | Typ          | A  | B | C  | R  | S   | für Kolben Ø |
|-----------|--------------|----|---|----|----|-----|--------------|
| BFL 8/10  | BFL 8/10 ES  | 12 | 3 | 30 | 11 | 4,5 | 8 & 10       |
| BFL 12/16 | BFL 12/16 ES | 16 | 4 | 40 | 15 | 5,5 | 12 & 16      |
| BFL 20/25 | BFL 20/25 ES | 22 | 5 | 50 | 20 | 6,6 | 20 & 25      |



Alle Angaben verstehen sich als unverbindliche Richtwerte! Für nicht schriftlich bestätigte Datenauswahl übernehmen wir keine Haftung. Druckangaben beziehen sich, soweit nicht anders angegeben, auf Flüssigkeiten der Gruppe II bei +20°C.



technische Beratung: +49 (0)561-95885 - 9



verkauf@landefeld.de

LANDEFELD

833