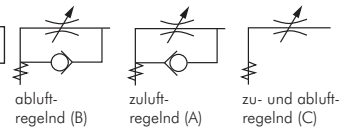


Drosselrückschlagventile & Drosseln

Drosseln & Drosselrückschlagventile (Aluminium)

Schlauchverschraubung

Werkstoffe: Hohlsschraube: Messing vernickelt, Ringstück: Aluminium eloxiert, Dichtungen: NBR, Dicht- und Distanzring: Kunststoff
Temperaturbereich: -20°C bis max. +80°C
Betriebsdruck: 0,2 - 10 bar



- Vorteile:**
- kompakte Bauform
 - unverlierbare Kennzeichnung auf Schlüssel­fläche zeigt auch nach Jahren des Gebrauchs die Funktion der Hohlsschraube an (B-abluftregelnd, A-zuluf­regelnd, C-zu- und abluftregelnd)

Typ abluftregelnd (B)*	Typ zulufregelnd (A)	Typ zu- und abluftregelnd (C)	Gewinde	Schlauch Ø außen x innen
mit Schlitzschraube (mit Schraubendreher einstellbar)				
GRL 184 A	GRLA 184 A	GRLD 184 A	G 1/8"	6 x 4
GRL 186 A	GRLA 186 A	GRLD 186 A	G 1/8"	8 x 6
GRL 144 A	GRLA 144 A	GRLD 144 A	G 1/4"	6 x 4
GRL 146 A	GRLA 146 A	GRLD 146 A	G 1/4"	8 x 6
mit Schlitzschraube und Kontermutter (mit Schraubendreher einstellbar und mit Maulschlüssel arretierbar)				
GRL 184 A KO	GRLA 184 A KO	---	G 1/8"	6 x 4
GRL 186 A KO	GRLA 186 A KO	---	G 1/8"	8 x 6
GRL 144 A KO	GRLA 144 A KO	---	G 1/4"	6 x 4
GRL 146 A KO	GRLA 146 A KO	---	G 1/4"	8 x 6
GRL 148 A KO	GRLA 148 A KO	---	G 1/4"	10 x 8
mit Rändelschraube und Kontermutter (ohne Werkzeug einstellbar und mit Maulschlüssel arretierbar)				
GRL 184 A KOR	GRLA 184 A KOR	---	G 1/8"	6 x 4
GRL 186 A KOR	GRLA 186 A KOR	---	G 1/8"	8 x 6
GRL 144 A KOR	GRLA 144 A KOR	---	G 1/4"	6 x 4
GRL 146 A KOR	GRLA 146 A KOR	---	G 1/4"	8 x 6

* Standard



mit Schlitzschraube



mit Schlitzschraube und Kontermutter

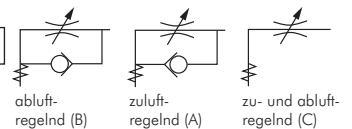


mit Rändelschraube und Kontermutter

Drosseln & Drosselrückschlagventile (Kunststoff)

Schlauchverschraubung

Werkstoffe: Hohlsschraube: Messing vernickelt, Ringstück: Kunststoff, Dichtungen: NBR, Dicht- und Distanzring: Kunststoff
Temperaturbereich: -20°C bis max. +80°C
Betriebsdruck: 0,2 - 10 bar



- Vorteile:**
- kompakte Bauform
 - unverlierbare Kennzeichnung auf Schlüssel­fläche zeigt auch nach Jahren des Gebrauchs die Funktion der Hohlsschraube an (B-abluftregelnd, A-zuluf­regelnd, C-zu- und abluftregelnd)

Typ abluftregelnd (B)*	Typ zulufregelnd (A)	Typ zu- und abluftregelnd (C)	Gewinde	Schlauch Ø außen x innen
mit Schlitzschraube (mit Schraubendreher einstellbar)				
GRL 184 K	GRLA 184 K	GRLD 184 K	G 1/8"	6 x 4
GRL 186 K	GRLA 186 K	GRLD 186 K	G 1/8"	8 x 6
GRL 144 K	GRLA 144 K	GRLD 144 K	G 1/4"	6 x 4
GRL 146 K	GRLA 146 K	GRLD 146 K	G 1/4"	8 x 6
mit Schlitzschraube und Kontermutter (mit Schraubendreher einstellbar und mit Maulschlüssel arretierbar)				
GRL 184 K KO	GRLA 184 K KO	---	G 1/8"	6 x 4
GRL 186 K KO	GRLA 186 K KO	---	G 1/8"	8 x 6
GRL 144 K KO	GRLA 144 K KO	---	G 1/4"	6 x 4
GRL 146 K KO	GRLA 146 K KO	---	G 1/4"	8 x 6
mit Rändelschraube und Kontermutter (ohne Werkzeug einstellbar und mit Maulschlüssel arretierbar)				
GRL 184 K KOR	GRLA 184 K KOR	---	G 1/8"	6 x 4
GRL 186 K KOR	GRLA 186 K KOR	---	G 1/8"	8 x 6
GRL 144 K KOR	GRLA 144 K KOR	---	G 1/4"	6 x 4
GRL 146 K KOR	GRLA 146 K KOR	---	G 1/4"	8 x 6

* Standard



mit Schlitzschraube



mit Schlitzschraube und Kontermutter

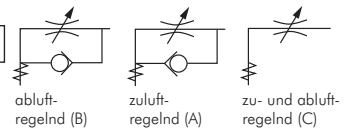


mit Rändelschraube und Kontermutter

Drosseln & Drosselrückschlagventile (Edelstahl)

Innengewinde

Werkstoffe: Hohlsschraube: 1.4571, Ringstück: 1.4571, Dichtungen: FKM/PTFE
Temperaturbereich: -20°C bis max. +150°C
Betriebsdruck: 0,2 - 10 bar
Medien: geölte und ungeölte Druckluft, ungiftige Gase (50 µm)



- Vorteile:**
- kompakte Bauform
 - unverlierbare Kennzeichnung auf Schlüssel­fläche zeigt auch nach Jahren des Gebrauchs die Funktion der Hohlsschraube an (B-abluftregelnd, A-zuluf­regelnd, C-zu- und abluftregelnd)

Typ abluftregelnd (B)*	Typ zulufregelnd (A)	Typ zu- und abluftregelnd (C)	Gewinde (AG/IG)
mit Schlitzschraube (mit Schraubendreher einstellbar)			
GRL 50 ES	GRLA 50 ES	GRLD 50 ES	M 5
GRL 18 ES	GRLA 18 ES	GRLD 18 ES	G 1/8"
GRL 14 ES	GRLA 14 ES	GRLD 14 ES	G 1/4"

* Standard



mit Rändelschraube und Kontermutter

Wartungseinheiten
ab Seite 558

LOCTITE
Flüssigdichtungen,
Dichtringe & Bänder
ab Seite 1010

Schläuche & Verschraubungen finden
Sie in unserem **Online-Shop**

Alle Angaben verstehen sich als unverbindliche Richtwerte! Für nicht schriftlich bestätigte Datenauswahl übernehmen wir keine Haftung. Druckangaben beziehen sich, soweit nicht anders angegeben, auf Flüssigkeiten der Gruppe II bei +20°C.