

Festo Mehrfachanschlussplatten

für Baureihe VUVG LK10 & LK14

Werkstoffe: Aluminium

Lieferumfang: Grundplatte ohne Schrauben und Dichtungen. Blindplatten werden inkl. Schrauben & Dichtung geliefert.

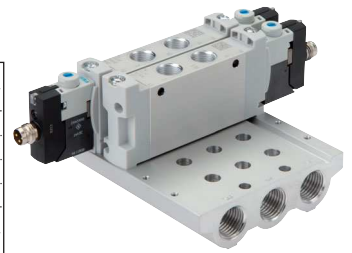
Hinweis: Bitte je Ventil ein Dichtungsset separat bestellen.

Typ	Beschreibung
für LK10-Ventile, Anschlussgewinde der Platte: 6 x G 1/8"	
VABM-L1-10S-18-**	Mehrfachanschlussplatte
VABB-L1-10-S	Blindplatte zum Verschließen von nicht benötigten Anschlussplätzen
VABD-L1-10XK-S-M5-S	Dichtungsset für Ventile mit M 5-Gewinde (1 Dichtung inkl. 2 Schrauben)
VABD-L1-10XK-S-M7-S	Dichtungsset für Ventile mit M 7-Gewinde (1 Dichtung inkl. 2 Schrauben)
für LK14-Ventile, Anschlussgewinde der Platte: 6 x G 1/4"	
VABM-L1-14S-14-**	Mehrfachanschlussplatte
VABB-L1-14	Blindplatte zum Verschließen von nicht benötigten Anschlussplätzen
VABD-L1-14XK-S-18-S	Dichtungsset (1 Dichtung inkl. 2 Schrauben)

Bestellbeispiel: VABM-L1-10S-18-**

Standardtyp

Anzahl der gewünschten Stationen:			
2 Stationen-2	8 Stationen-8
3 Stationen-3	9 Stationen-9
4 Stationen-4	10 Stationen-10
5 Stationen-5	12 Stationen-12
6 Stationen-6	14 Stationen-14
7 Stationen-7	16 Stationen-16



Festo Anschlussplattenventile 10 mm

Baureihe VUVG BK10

Schaltzeit: <17 ms

Hinweis: Bitte Anschlusskabel passend zu dem jeweiligem Anschluss separat bestellen. Die Ventile werden inklusive Dichtungen & Schrauben geliefert und müssen auf eine Anschlussplatte montiert werden.

Typ	Funktion	Betriebsdruck	Durchfluss
M 8-Stecker (3-polig) mit LED und Schutzbeschaltung			
VUVG-BK10-T32C-F-R8	2x 3/2-Wege (NC/NC)	1,5 - 7 bar	160 l/min.
VUVG-BK10-M52-F-R8	5/2-Wege (Federrückstellung*)	2,5 - 7 bar	160 l/min.
VUVG-BK10-B52-F-R8	5/2-Wege (Impulsventil)	1,5 - 7 bar	160 l/min.
Rechteckstecker H mit LED und Schutzbeschaltung			
VUVG-BK10-T32C-F-H	2x 3/2-Wege (NC/NC)	1,5 - 7 bar	160 l/min.
VUVG-BK10-M52-F-H	5/2-Wege (Federrückstellung*)	2,5 - 7 bar	160 l/min.
VUVG-BK10-B52-F-H	5/2-Wege (Impulsventil)	1,5 - 7 bar	160 l/min.

* Luftfeder

Anschluss mit M 8-Stecker



Kabelsätze mit M 8-Buchse auf Seite 893

Anschluss mit Rechteckstecker H

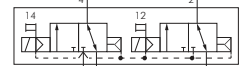
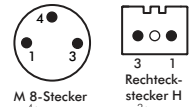


Kabelsätze für Rechteckstecker H auf Seite 895



Ventilbreite: 10 mm

Weitere Maße finden Sie in den Artikeldetails in unserem [Online-Shop!](#)



FESTO
Festo Schwenkantriebe finden Sie in unserem [Online-Shop](#)



FESTO
Elektrozylinder finden Sie in unserem [Online-Shop](#)



FESTO
Zahnriemenachsen finden Sie in unserem [Online-Shop](#)

Alle Angaben verstehen sich als unverbindliche Richtwerte! Für nicht schriftlich bestätigte Datenauswahl übernehmen wir keine Haftung. Druckangaben beziehen sich, soweit nicht anders angegeben, auf Flüssigkeiten der Gruppe II bei +20°C.



technische Beratung: +49 (0)561-95885 - 9



verkauf@landefeld.de

LANDEFELD