



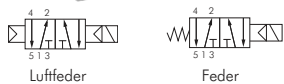
## 5/2- & 5/3-Wege Magnetventile

**Baureihe KM**



Maße finden Sie in den Artikeldetails in unserem [Online-Shop!](#)

**Werkstoffe:** Körper: Aluminium eloxiert und Kunststoff, Innenteile: Stahl rostfrei und Messing, Dichtung: NBR  
**Temperaturbereich:** -10°C bis max. +70°C  
**Medien:** geölte und ungeölte, gefilterte Druckluft  
**Steuerspannungen:** Standard: 24V DC, 230V AC, auf Wunsch: andere Spannungen (siehe Bestellbeispiel)  
**Spannungstoleranz:** ±10%  
**Leistungsaufnahme:** Gleichstrom (DC): 4,2 W, Wechselstrom (AC): 4,0 VA (Anzug: 7,0 VA)  
**Schutzart** 1): IP 65  
**Druckeingang:** Anschluss 1



Diese Ventile werden grundsätzlich mit Spule und Stecker ausgeliefert!

### 5/2-Wege Magnetventile

**Baureihe KM**

**Bauform Magnetspule** 4): N (Steckergröße 1)

Typ	Gewinde	Nennweite	Durchfluss	Rückstellung durch	Betriebsdruck
KM 09 510 HN **	G 1/8"	6	950 l/min.	Luffeder	3 - 10 bar
KM 09 511 HN **	G 1/8"	6	810 l/min.	Feder	3 - 10 bar
KM 10 510 HN **	G 1/4"	9	2100 l/min.	Luffeder	2,5 - 10 bar
KM 10 511 HN **	G 1/4"	9	1800 l/min.	Feder	2,5 - 10 bar

1) verfügbar mit ATEX-Zulassung, 4) Magnetspulen und Zubehör ab Seite 776

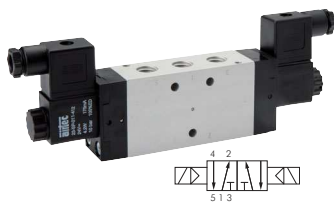
### 5/2-Wege Magnetimpulsventile

**Baureihe KM**

**Bauform Magnetspule** 4): N (Steckergröße 1)

Typ	Gewinde	Nennweite	Durchfluss	Betriebsdruck
KM 09 520 HN **	G 1/8"	6	950 l/min.	3 - 10 bar
KM 10 520 HN **	G 1/4"	9	2100 l/min.	2,5 - 10 bar

1) verfügbar mit ATEX-Zulassung, 4) Magnetspulen und Zubehör ab Seite 776



Diese Ventile werden grundsätzlich mit Spule und Stecker ausgeliefert!

### 5/3-Wege Magnetventile

**Baureihe KM**

**Bauform Magnetspule** 4): N (Steckergröße 1)

Typ	Gewinde	Nennweite	Durchfluss	Betriebsdruck
<b>Mittelstellung geschlossen</b>				
KM 09 530 HN **	G 1/8"	6	680 l/min.	3 - 10 bar
KM 10 530 HN **	G 1/4"	9	1500 l/min.	3 - 10 bar
<b>Mittelstellung entlüftet</b>				
KM 09 533 HN **	G 1/8"	6	680 l/min.	3 - 10 bar
KM 10 533 HN **	G 1/4"	9	1500 l/min.	3 - 10 bar
<b>Mittelstellung belüftet</b>				
KM 09 534 HN **	G 1/8"	6	680 l/min.	3 - 10 bar
KM 10 534 HN **	G 1/4"	9	1500 l/min.	3 - 10 bar

1) verfügbar mit ATEX-Zulassung, 4) Magnetspulen und Zubehör ab Seite 776



Diese Ventile werden grundsätzlich mit Spule und Stecker ausgeliefert!



### 3/2-Wege & 5/2-Wege NAMUR-Magnetventile G 1/4"

**Baureihe KN**

**Werkstoffe:** Körper: Aluminium eloxiert und Kunststoff, Innenteile: Aluminium, Stahl rostfrei und Messing, Dichtung: NBR  
**Temperaturbereich:** -10°C bis max. +70°C  
**Medien:** geölte und ungeölte, gefilterte Druckluft  
**Betriebsdruck:** 3 - 10 bar (Impulsventil: 2 - 10 bar)  
**Steuerspannungen:** Standard: 24V DC, 230V AC, auf Wunsch: andere Spannungen (siehe Bestellbeispiel)  
**Spannungstoleranz:** ±10%  
**Leistungsaufnahme:** Gleichstrom (DC): 4,2 W, Wechselstrom (AC): 4,0 VA (Anzug: 7,0 VA)  
**Schutzart:** IP 65, **Bauform Magnetspule** 4): N (Steckergröße 1)  
**Druckeingang:** Anschluss 1

**Funktion:** 3/2-Wege Ausführung entlüftet in den Federraum des Antriebes, daher ist eine Abluftdrosselung nicht möglich. Bei 5/2-Wege Ausführung ist eine Abluftdrosselung (Geschwindigkeitsregulierung) mit Hilfe von 2 Stk. Drosselschalldämpfern DS 14 möglich. Bitte Drosselschalldämpfer (siehe Seite 793) gesondert bestellen.

Typ	Funktion	Gewinde	Rückstellung durch	Durchfluss
KN 05 310 HN **	3/2-Wege (NC)	G 1/4"	Luffeder	780 l/min
KN 05 311 HN **	3/2-Wege (NC)	G 1/4"	Feder	780 l/min
KN 05 510 HN **	5/2-Wege (Federrückstellung)	G 1/4"	Luffeder	900 l/min
KN 05 511 HN **	5/2-Wege (Federrückstellung)	G 1/4"	Feder	800 l/min
KN 05 520 HN **	5/2-Wege (Impulsventil)	G 1/4"	Impulsventil	900 l/min

1) verfügbar mit ATEX-Zulassung, 4) Magnetspulen und Zubehör ab Seite 776

Bestellbeispiel: KN 05 310 HN \*\*

Standardtyp

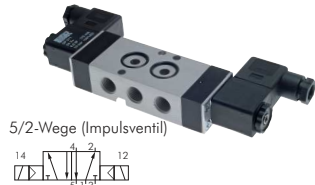
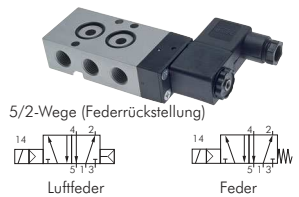
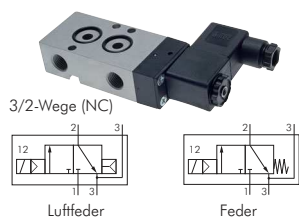
#### Verfügbare Spannungsvarianten

24V DC (Standard)	-24V=	48V DC	-48V=
230V AC (Standard)	-230V	24V AC	-24VAC
12V DC	-12V=	42V AC	-42VAC
115V AC	-115V		
24V DC II 2G EEx m IIC T5/II 2D IP 65 T95°C	-24X <sup>2)</sup>		
230V AC II 2G EEx m IIC T5/II 2D IP 65 T95°C	-230X <sup>2)</sup>		
24V DC II 2G EEx ia IIC T6 (max. 8 bar)	-24XE <sup>3)</sup>		

2) wird mit 3 mtr. Kabel geliefert, 3) Versorgung aus eigensicheren Stromkreisen U ≤ 28 V, I ≤ 115 mA, P ≤ 1,6 W

Alle Angaben verstehen sich als unverbindliche Richtwerte! Für nicht schriftlich bestätigte Datenauswahl übernehmen wir keine Haftung. Druckangaben beziehen sich, soweit nicht anders angegeben, auf Flüssigkeiten der Gruppe II bei +20°C.

7



Diese Ventile werden grundsätzlich mit Spule und Stecker ausgeliefert!

