

5/2- & 5/3-Wege Magnetventile M5 - YPC

F Ventilbreite: 15 mm
Weitere Maße finden Sie in den Artikeldetails in unserem [Online-Shop!](#)



i Diese Ventile werden grundsätzlich mit Spule und Stecker ausgeliefert!

5/2-Wege Magnetventile M5 Baureihe SF1000

Schaltzeit (bei 5 bar): <25 ms
Leistungsaufnahme: Gleichstrom (DC): 2,5 W (mit Rechteckstecker SY100: 2,0 W), Wechselstrom (AC): 3,5 VA
Schutzart: IP 65 (mit Rechteckstecker SY100: IP 40)
Bauform Magnetspule³⁾: L

Typ	Funktion	Gewinde	Betriebsdruck	Durchfluss	Symbol
Norm-Stecker (Größe 0)					
SF1101 IPSC **	Federrückstellung	M 5	1,5 - 10 bar	190 l/min.	
SF1200 IPSC **	Impulsventil	M 5	1,5 - 10 bar	190 l/min.	
Rechteckstecker SY100, mit LED und Schutzbeschaltung, 24V=, inkl. 600 mm Kabel					
SF1101 IPSM-D4	Federrückstellung	M 5	1,5 - 10 bar	190 l/min.	
SF1200 IPSM-D4	Impulsventil	M 5	1,5 - 10 bar	190 l/min.	

3) Magnetspulen und Zubehör ab Seite 776

Bestellbeispiel: SF1101 IPSC **

Standardtyp

Verfügbare Spannungsvarianten (Norm-Stecker):	
24V DC	-D4
230V AC	-A2
12V DC	-D2
24V AC	-A4
115V AC	-A1



i Diese Ventile werden grundsätzlich mit Spule und Stecker ausgeliefert!

5/3-Wege Magnetventile M5 Baureihe SF1000

Schaltzeit (bei 5 bar): <35 ms
Leistungsaufnahme: Gleichstrom (DC): 2,5 W (mit Rechteckstecker SY100: 2,0 W), Wechselstrom (AC): 3,5 VA
Schutzart: IP 65 (mit Rechteckstecker SY100: IP 40)
Bauform Magnetspule³⁾: L

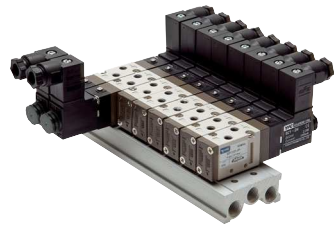
Typ	Funktion	Gewinde	Betriebsdruck	Durchfluss	Symbol
Norm-Stecker (Größe 0)					
SF1303 IPSC **	Mittelstellung geschlossen	M 5	2 - 10 bar	170 l/min.	
SF1403 IPSC **	Mittelstellung entlüftet	M 5	2 - 10 bar	170 l/min.	
SF1503 IPSC **	Mittelstellung belüftet	M 5	2 - 10 bar	170 l/min.	
Rechteckstecker SY100, mit LED und Schutzbeschaltung, 24V=, inkl. 600 mm Kabel					
SF1303 IPSM-D4	Mittelstellung geschlossen	M 5	2 - 10 bar	170 l/min.	
SF1403 IPSM-D4	Mittelstellung entlüftet	M 5	2 - 10 bar	170 l/min.	
SF1503 IPSM-D4	Mittelstellung belüftet	M 5	2 - 10 bar	170 l/min.	

3) Magnetspulen und Zubehör ab Seite 776

Bestellbeispiel: SF1303 IPSC **

Standardtyp

Verfügbare Spannungsvarianten (Norm-Stecker):	
24V DC	-D4
230V AC	-A2
12V DC	-D2
24V AC	-A4
115V AC	-A1



Mehrfachanschlussplatten für Baureihe SF1000

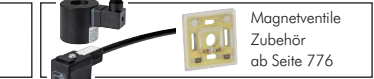
Werkstoffe: Körper: Aluminium, Dichtungen: NBR
Lieferumfang: Grundkörper mit Schrauben und Dichtungen (Ventile bitte separat bestellen)
Anschlussgewinde: 6x G 1/8"

Typ	Beschreibung
MF1500 **	Mehrfachanschlussplatte (PRS) für 5/2- und 5/3-Wege Ventile der Baureihe SF1000
MF1500-BLK	Blindplatte zum Verschließen von nicht benötigten Anschlussplätzen (inkl. Schrauben und Dichtung)
MF1500-REP	Ersatzdichtungen und Ersatzschrauben für Ventilmontage

Bestellbeispiel: MF1500 **

Standardtyp

Anzahl der gewünschten Stationen:	
2 Stationen	-2
4 Stationen	-4
6 Stationen	-6
8 Stationen	-8
10 Stationen	-10



Alle Angaben verstehen sich als unverbindliche Richtwerte! Für nicht schriftlich bestätigte Datenauswahl übernehmen wir keine Haftung. Druckangaben beziehen sich, soweit nicht anders angegeben, auf Flüssigkeiten der Gruppe II bei +20°C.