

Bimetallthermometer waagrecht ohne Schutzrohr, 18 mm Bund

Klasse 1,0

Anwendung: Industriemanometer für den Einsatz in Maschinen- und Behälterbau, Rohrleitungsbau und Heizungstechnik. Auch für aggressive Messstoffe geeignet.

Werkstoffe: Gehäuse: 1.4301, Tauchschaft: 1.4571, Sichtscheibe: Instrumentenflachglas

Anzeigenkorrektur: Verstellzeiger

Schutzart: IP 43

Schutzrohr-Anschluss: 18 mm Bund (Schutzrohrtyp A)

Tauchschaft Ø: 8 mm

Klasse: 1,0

Temperaturbereich: Umgebung: -20°C bis max. +60°C

Betriebsdruck am Tauchschaft: max. 25 bar

Einbaumaße: Ø 63: B = 16 mm, Ø 100: B = 21 mm

Mögliche Tauchschaftlängen: L = 63, 100, 160, 200 mm (bitte bei Bestellung angeben)

Schutzrohrtyp

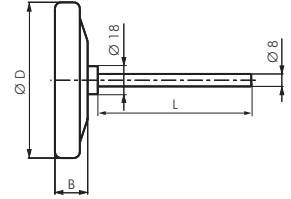
A

siehe Seite 691f



★★★★★

WIKAI Typ A52



Typ	Anzeige- bereich	Skalen- teilung
Ø 63 = D		
TWT 3563 ** ES	-30°C/+50°C	1°C
TWT 2663 ** ES	-20°C/+60°C	1°C
TWT 6063 ** ES	0°C/+60°C	1°C
TWT 8063 ** ES	0°C/+80°C	1°C
TWT 12063 ** ES	0°C/+120°C	2°C
TWT 16063 ** ES	0°C/+160°C	2°C
TWT 20063 ** ES	0°C/+200°C	5°C
TWT 25063 ** ES	0°C/+250°C	5°C
Ø 100 = D (Standard)		
TWT 35100 ** ES	-30°C/+50°C	1°C
TWT 26100 ** ES	-20°C/+60°C	1°C
TWT 60100 ** ES	0°C/+60°C	1°C
TWT 80100 ** ES	0°C/+80°C	1°C
TWT 120100 ** ES	0°C/+120°C	1°C
TWT 160100 ** ES	0°C/+160°C	2°C
TWT 200100 ** ES	0°C/+200°C	2°C
TWT 250100 ** ES	0°C/+250°C	2°C

** bitte geben Sie die gewünschte Tauchschaftlänge an: 63, 100, 160 oder 200 mm

Bestellbeispiel: TWT 3563 ** ES	Tauchschaftlänge:
Standardtyp	63 mm-63
	100 mm-100
	160 mm-160
	200 mm-200

Bimetallthermometer waagrecht ohne Schutzrohr - Industrieausführung Klasse 1,0

Schutzrohrtyp

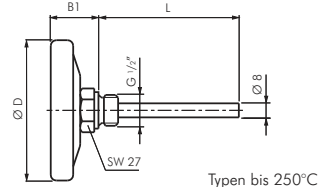
B

siehe Seite 691f

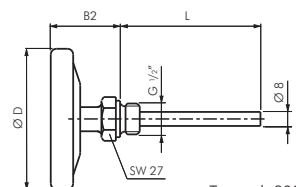


★★★★★

WIKAI Typ A52



Typen bis 250°C



Typen ab 300°C

Anwendung: Industriemanometer für den Einsatz in Maschinen- und Behälterbau, Rohrleitungsbau und Heizungstechnik. Auch für aggressive Messstoffe geeignet.

Werkstoffe: Gehäuse: 1.4301, Tauchschaft: 1.4571, Sichtscheibe: Instrumentenflachglas

Anzeigenkorrektur: Verstellzeiger

Schutzart: IP 43

Schutzrohr-Anschluss: G 1/2" (Schutzrohrtyp B)

Tauchschaft Ø: 8 mm

Klasse: 1,0

Temperaturbereich: Umgebung: -20°C bis max. +60°C

Betriebsdruck am Tauchschaft: max. 25 bar

Einbaumaße: Ø 63: B1 = 29 mm, B2 = 46 mm, Ø 80: B1 = 30 mm, B2 = 47 mm,

Ø 100: B1 = 35 mm, B2 = 52 mm, Ø 160: B1 = 39 mm, B2 = 57 mm

Mögliche Tauchschaftlängen: L = 63, 100, 160, 200 mm (bitte bei Bestellung angeben)

Typ	Skalen- teilung	Typ	Typ (Standard)	Typ	Skalen- teilung	Anzeige- bereich
Ø 63 = D						
TW 3563 **	1°C	TW 3580 **	TW 35100 **	TW 35160 **	1°C	-30°C/+50°C
TW 6063 **	1°C	TW 6080 **	TW 60100 **	TW 60160 **	1°C	0°C/+60°C
TW 8063 **	1°C	TW 8080 **	TW 80100 **	TW 80160 **	1°C	0°C/+80°C
TW 10063 **	2°C	TW 10080 **	TW 100100 **	TW 100160 **	1°C	0°C/+100°C
TW 12063 **	2°C	TW 12080 **	TW 120100 **	TW 120160 **	1°C	0°C/+120°C
TW 16063 **	2°C	TW 16080 **	TW 160100 **	TW 160160 **	2°C	0°C/+160°C
TW 20063 **	5°C	TW 20080 **	TW 200100 **	TW 200160 **	2°C	0°C/+200°C
TW 25063 **	5°C	TW 25080 **	TW 250100 **	TW 250160 **	2°C	0°C/+250°C
TW 30063 **	5°C	TW 30080 **	TW 300100 **	TW 300160 **	2°C	0°C/+300°C
TW 40063 **	5°C	TW 40080 **	TW 400100 **	TW 400160 **	5°C	0°C/+400°C
TW 50063 **	5°C	TW 50080 **	TW 500100 **	TW 500160 **	5°C	0°C/+500°C

** bitte geben Sie die gewünschte Tauchschaftlänge an: 63, 100, 160 oder 200 mm

Bestellbeispiel: TW 3563 **	Tauchschaftlänge L:
Standardtyp	63 mm-63
	100 mm-100
	160 mm-160
	200 mm-200

