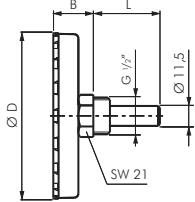


Thermometer

★★★★★

Bimetallthermometer waagrecht mit Kunststoffgehäuse und Cu-Schutzrohr Kl. 2,0

WIKAL Typ A46



Anwendung: Wirtschaftliches Thermometer für die einfache Temperaturanzeige in der Heizungstechnik.

Werkstoffe: Gehäuse: Kunststoff, Schutzrohr: Kupfer, Sichtscheibe: SAN (Kunststoff glasklar)

Anzeigenkorrektur: am Tauchschaftende

Anschluss: G 1/2"

Tauchschaft Ø (mit Schutzrohr): 11,5 mm

Klasse: 2,0

Temperaturbereich: Umgebung: -20°C bis max. +60°C

Betriebsdruck am Schutzrohr: max. 6 bar

Einbaumaße: Ø 63: B = 23 mm, Ø 80 und 100: B = 24,5 mm

Mögliche Tauchschaftlängen: L = 40, 60, 100 mm (bitte bei Bestellung angeben)

Typ Ø 63 = D	Typ Ø 80 = D	Typ Ø 100 = D	Anzeige- bereich	Skalen- teilung
TW 6063 ** KU	TW 6080 ** KU	TW 60100 ** KU	0°C/+60°C	1°C
TW 12063 ** KU	TW 12080 ** KU	TW 120100 ** KU	0°C/+120°C	2°C

** bitte geben Sie die gewünschte Tauchschaftlänge an: 40, 60 oder 100 mm

🔧 Bestellbeispiel: TW 6063 ** KU

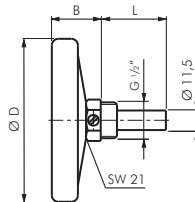
Tauchschaftlänge L:	
40 mm-40
60 mm-60
100 mm-100

Standardtyp

★★★★★

Bimetallthermometer waagrecht mit Aluminiumgehäuse und Cu-Schutzrohr Kl. 2,0

WIKAL Typ A50



Anwendung: Variantenreiches Standard-Bimetallthermometer für den Einsatz in Heizungs-, Klima-, Lüftungs- und Kältetechnik.

Werkstoffe: Gehäuse: Aluminium, Schutzrohr: Kupferlegierung, Sichtscheibe: SAN (Kunststoff glasklar)

Anzeigenkorrektur: am Tauchschaftende

Anschluss: G 1/2"

Tauchschaft Ø (mit Schutzrohr und Feststellschraube): 11,5 mm

Klasse: 2,0

Temperaturbereich: Umgebung: -20°C bis max. +60°C

Betriebsdruck am Schutzrohr: max. 6 bar

Einbaumaße: Ø 63: B = 23 mm, Ø 100: B = 30 mm

Mögliche Tauchschaftlängen: L = 40, 60, 100, 160, 200 mm (bitte bei Bestellung angeben)

Typ	mögliche Tauchschaftlängen (L)	Anzeige- bereich	Skalen- teilung
Ø 63 = D			
TW 3563 ** AL	40, 60, 100, 160	-30°C/+50°C	1°C
TW 2663 ** AL	40, 60	-20°C/+60°C	1°C
TW 6063 ** AL	40, 60, 100, 160	0°C/+60°C	1°C
TW 8063 ** AL	40, 60	0°C/+80°C	1°C
TW 12063 ** AL	40, 60, 100, 160, 200	0°C/+120°C	2°C
TW 16063 ** AL	40, 60, 100, 160	0°C/+160°C	2°C
TW 20063 ** AL	40, 60, 100	0°C/+200°C	5°C
Ø 100 = D			
TW 35100 ** AL	40, 60, 100	-30°C/+50°C	1°C
TW 26100 ** AL	60, 100, 160, 200	-20°C/+60°C	1°C
TW 60100 ** AL	40, 60, 100, 160	0°C/+60°C	1°C
TW 80100 ** AL	60, 100, 200	0°C/+80°C	1°C
TW 120100 ** AL	40, 60, 100, 160, 200	0°C/+120°C	2°C
TW 160100 ** AL	60, 100, 160, 200	0°C/+160°C	2°C
TW 200100 ** AL	60, 100, 160, 200	0°C/+200°C	5°C

** bitte geben Sie die gewünschte Tauchschaftlänge an: 40, 60, 100, 160 oder 200 mm

🔧 Bestellbeispiel: TW 3563 ** AL

Tauchschaftlänge L:	
40 mm-40
60 mm-60
100 mm-100
160 mm-160
200 mm-200

Standardtyp