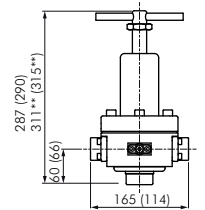
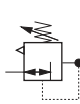
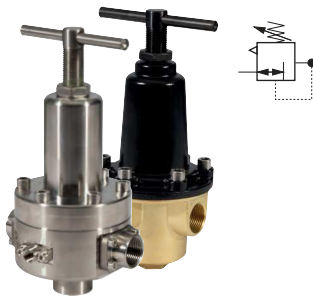


Druckregler - Solid



Werte in Klammern gelten für Typ Messing

Druckregler - Solid

bis 9000 l/min¹⁾

Durchfluss: Kv-Wert 9,7 m³/h, 9000 l/min¹⁾ (Messing: Kv-Wert 9,8 m³/h, 8300 l/min¹⁾
Ausführung: rücksteuerbar (mit Sekundärentlüftung), optional nicht rücksteuerbar
Werkstoffe: Dichtungen: FKM, Membrane: NBR (PTFE-beschichtet), Typ Messing: Federhaube aus Aluminium, Spindel aus Stahl
Temperaturbereich: -20°C bis max. +80°C
Medien: geölte und ungeölte Druckluft, ungiftige Gase (mit Option **-NB**: Gase und Flüssigkeiten, demineralisiertes Wasser, mit Option **-CO**: CO₂ (nur für Typ Messing)
Manometeranschluss: G 1/4"
Option: Ausführung nicht rücksteuerbar für Gase und Flüssigkeiten (NBR-Membran, PTFE-beschichtet) **-NB**, Ausführung nicht rücksteuerbar mit EPDM-Dichtung für CO₂ (nur für Typ Messing) **-CO**

Typ	Typ	Gewinde	max. Eingangsdruck*	Druckregelbereich	Befestigungswinkel
1.4404	Messing				
R 10-1,5 ES	R 10-1,5 MS	G 1"	60 bar (30 bar)	0,1 - 1,5 bar	WH 10 ES
R 10-3 ES	R 10-3 MS	G 1"	60 bar (30 bar)	0,2 - 3 bar	WH 10 ES
R 10-8 ES	R 10-8 MS	G 1"	60 bar (30 bar)	0,5 - 8 bar	WH 10 ES
R 10-15 ES	R 10-15 MS	G 1"	60 bar (50 bar)	1 - 15 bar	WH 10 ES
R 10-30 ES**	R 10-30 MS**	G 1"	60 bar (50 bar)	2 - 30 bar	WH 10 ES
R 10-50 ES**	R 10-50 MS**	G 1"	60 bar (50 bar)	3 - 50 bar	WH 10 ES

* Werte in Klammern gelten für Typ Messing, ** Kolbendruckregler

Bestellbeispiel: R 10-1,5 ES **

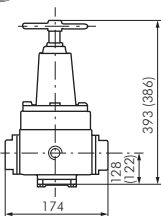
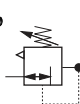
Standardtyp

Kennzeichen der Optionen:

- Ausführung nicht rücksteuerbar
- für Gase und Flüssigkeiten . . . **-NB**
- für CO₂ (nur Typ Messing) . . . **-CO**



Passende Manometer finden Sie auf Seite 656



Werte in Klammern gelten für Typ Messing

Druckregler - Solid

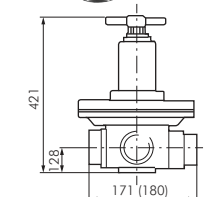
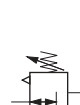
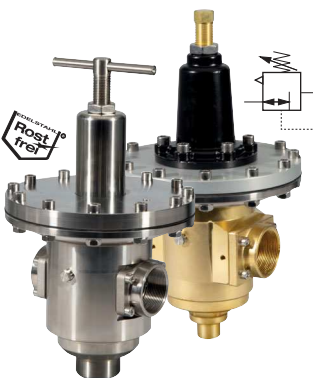
bis 33000 l/min¹⁾

Durchfluss: Kv-Wert 25 m³/h, 23000 l/min¹⁾ (Messing: Kv-Wert 25 m³/h, 33000 l/min¹⁾
Ausführung: rücksteuerbar (mit Sekundärentlüftung)
Werkstoffe: Dichtungen: FKM, Typ Messing: Federhaube aus Aluminium, Spindel aus Stahl
Temperaturbereich: -20°C bis max. +80°C
Medien: geölte und ungeölte Druckluft, ungiftige Gase
Manometeranschluss: G 1/4"

Typ	Typ	Gewinde	max. Eingangsdruck	Druckregelbereich	Befestigungswinkel
1.4404	Messing				
R 112-1,5 ES	R 112-1,5 MS	G 1 1/2"	30 bar	0,1 - 1,5 bar	WH 10 ES
R 112-3 ES	R 112-3 MS	G 1 1/2"	30 bar	0,2 - 3 bar	WH 10 ES
R 112-8 ES	R 112-8 MS	G 1 1/2"	30 bar	0,5 - 8 bar	WH 10 ES
R 112-15 ES	R 112-15 MS	G 1 1/2"	50 bar	1 - 15 bar	WH 10 ES
R 112-30 ES	R 112-30 MS	G 1 1/2"	50 bar	2 - 30 bar	WH 10 ES
R 112-50 ES	R 112-50 MS	G 1 1/2"	50 bar	3 - 50 bar	WH 10 ES



Passende Manometer finden Sie auf Seite 656



Werte in Klammern gelten für Typ Messing

Druckregler - Solid

bis 50000 l/min¹⁾

Durchfluss: Kv-Wert 25 m³/h, 24000 l/min¹⁾ (Messing: Kv-Wert 25 m³/h, 50000 l/min¹⁾
Ausführung: nicht rücksteuerbar (keine Sekundärentlüftung)
Werkstoffe: Dichtungen: FKM, Typ Messing: Federhaube aus Aluminium, Spindel aus Stahl
Temperaturbereich: -20°C bis max. +80°C
Eingangsdruck: max. 30 bar
Medien: geölte und ungeölte Druckluft, aggressive und andere Gase, Flüssigkeiten, demineralisiertes Wasser
Manometeranschluss: G 1/4"

Typ	Typ	Gewinde	Druckregelbereich
1.4404	Messing		
R 20-1,5 ES	R 20-1,5 MS	G 2"	0,1 - 1,5 bar
R 20-6 ES	R 20-6 MS	G 2"	0,5 (0,3)* - 6 bar
R 20-15 ES	R 20-15 MS	G 2"	1,0 - 15 bar

* Werte in Klammern gelten für Typ Messing



Passende Manometer finden Sie auf Seite 656

1) Bei 8 bar Eingangsdruck, 6 bar Ausgangsdruck und 1 bar Druckabfall

Alle Angaben verstehen sich als unverbindliche Richtwerte! Für nicht schriftlich bestätigte Datenauswahl übernehmen wir keine Haftung. Druckangaben beziehen sich, soweit nicht anders angegeben, auf Flüssigkeiten der Gruppe II bei +20°C.