

# Ventile & Verteiler - Futura

## Befüllereinheiten (Anfahrventile mit 3/2-Wege Ventil) - Futura

bis 9000 l/min

Eingangsdruck: 2,5 - 10 bar (pneumatisch betätigt: 2,5 - 16 bar, Baureihe 0 pneumatisch betätigt: 2,5 - 12 bar)

Steuerspannungen: Standard: 24V DC, 230V AC, auf Wunsch: 115V AC

Spannungstoleranz: ±10%

Leistungsaufnahme: 2,5 W / 3 VA (50Hz)

Schutzart: IP 65 (Steckergröße OC)

**Funktion:** Die Maschinen werden über eine Drosselblende langsam belüftet. Wenn der Druck ca. 50% des Eingangsdrucks erreicht hat und die Zylinder sich langsam in Ihre Grundstellung bewegt haben, schaltet das Anfahrventil auf vollen Durchgang. Die Geschwindigkeit des Druckaufbaus ist über eine Einstellschraube regelbar. Das Einschalten erfolgt über ein 3/2-Wege Ventil.

**Lieferumfang:** Befüllereinheit inkl. Schalldämpfer in Abluftgewinde

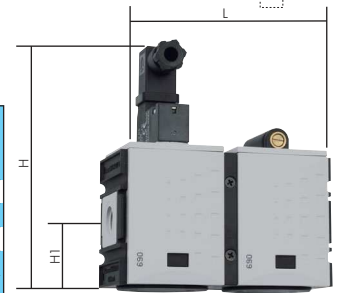
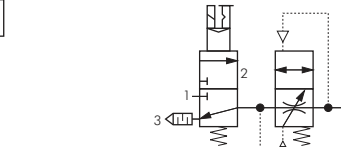
Typ elektrisch betätigt	H	Typ pneumatisch betätigt (G 1/8")	H	Ge-winde	Durch-fluss l/min	H1	L
<b>Baureihe 0, Abluftgewinde: G 1/4"</b>							
BEFULL 014 F **	138	BEFULL 014 F P	105	G 1/4"	1400	45	86
<b>Baureihe 1, Abluftgewinde: G 1/4"</b>							
BEFULL 14 F **	118	BEFULL 14 F P	85	G 1/4"	1400	33	104
BEFULL 38 F **	118	BEFULL 38 F P	85	G 3/8"	1400	33	104
<b>Baureihe 2, Abluftgewinde: G 1/2"</b>							
BEFULL 382 F **	186	BEFULL 382 F P	153	G 3/8"	3400	92	126
BEFULL 12 F **	186	BEFULL 12 F P	153	G 1/2"	3400	92	126
<b>Baureihe 4, Abluftgewinde: G 1/2"</b>							
BEFULL 34 F **	213	BEFULL 34 F P	180	G 3/4"	9000	102	170
BEFULL 10 F **	213	BEFULL 10 F P	180	G 1"	9000	102	170
<b>Ersatzvorsteuerventile für Baureihe 0 - 4</b>							
M CL F **	---	---	---	---	---	---	---

Bestellbeispiel: BEFULL 014 F \*\*

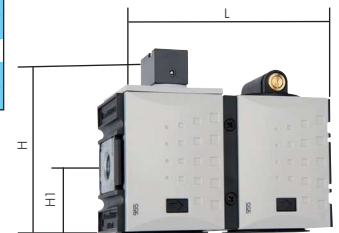
Standardtyp

**Verfügbare Spannungsvarianten**  
 24V DC (Standard) ..... -24V=  
 230V AC (Standard) ..... -230V  
 115V AC ..... -115V

Befest.-winkel	Koppelpaket
W 0 F	KP 0 F od. KPW 0 F
W 1 F	KP 1 F od. KPW 1 F
W 1 F	KP 1 F od. KPW 1 F
W 2 F	KP 2 F od. KPW 2 F
W 2 F	KP 2 F od. KPW 2 F
W 4 F	KP 4 F od. KPW 4 F
W 4 F	KP 4 F od. KPW 4 F



elektrisch betätigt



pneumatisch betätigt

## Rückschlagventile - Futura

bis 16000 l/min

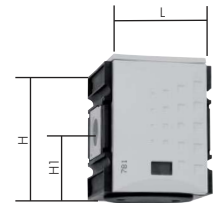
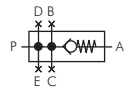
Eingangsdruck: 0 - 16 bar (Baureihe 0: 0 - 12 bar)

Anschlüsse: A = Ausgang, B = oben, C = unten, D = vorne, E = hinten

ATEX: Betriebsmittel ohne eigene potentielle Zündquelle in Anlehnung an Richtlinie 2014/34/EU (nicht Baureihe 0)

Typ	Ge-winde	Gewindeabgänge (G)	Durchfluss l/min
	B C D E P-A P-B P-C P-D P-E		
<b>Baureihe 0 (Abmessungen: H = 66, H1 = 39, L = 43)</b>			
R CL 014 F	G 1/4"	---	750
<b>Baureihe 1 (Abmessungen: H = 67, H1 = 33, L = 52)</b>			
R CL 14 F	G 1/4"	---	1250
R CL 38 F	G 3/8"	---	1250
<b>Baureihe 2 (Abmessungen: H = 81, H1 = 38, L = 63)</b>			
R CL 382 F	G 3/8"	1/4" 1/2" 3/8" 3/8"	4500 830 830 1100 830
R CL 12 F	G 1/2"	1/4" 1/2" 3/8" 3/8"	4500 830 830 1100 830
<b>Baureihe 4 (Abmessungen: H = 112, H1 = 54, L = 85) <span style="color:red">NEU</span></b>			
R CL 34 F	G 3/4"	---	16000
R CL 10 F	G 1"	---	16000

Befest.-winkel	Koppelpaket
W 0 F	KP 0 F od. KPW 0 F
W 1 F	KP 1 F od. KPW 1 F
W 1 F	KP 1 F od. KPW 1 F
W 2 F	KP 2 F od. KPW 2 F
W 2 F	KP 2 F od. KPW 2 F
W 4 F	KP 4 F od. KPW 4 F
W 4 F	KP 4 F od. KPW 4 F



## Verteiler & Verteiler mit Druckschalter - Futura

bis 18000 l/min

Eingangsdruck: 0 - 16 bar (Baureihe 0: 0 - 12 bar)

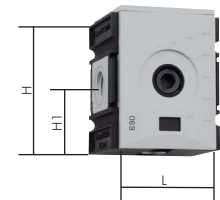
Anschlüsse: A = Ausgang, B = oben, C = unten, D = vorne, E = hinten

ATEX: Betriebsmittel ohne eigene potentielle Zündquelle in Anlehnung an Richtlinie 2014/34/EU (nicht Baureihe 0 oder Verteiler mit Druckschalter)

**Optional:** an Anschluss B montierter Druckschalter (Einstellbereich: 0,2 - 16 bar, 1 x Wechsler, DC: 12 - 30V, max. 3 A/90 W, AC: 12 - 250V, max. 5 A/750 VA), IP65, Steckergröße 3 (4-polig) -PE

Typ	Ge-winde	Gewindeabgänge (G)	Durchfluss l/min
	B C D E P-A P-B P-C P-D P-E		
<b>Baureihe 0 (Abmessungen: H = 57, H1 = 28, L = 43)</b>			
VB CL 014 F	G 1/4"	1/4" 1/4" ---	2700 2000 950
<b>Baureihe 1 (Abmessungen: H = 66, H1 = 31, L = 52)</b>			
VB CL 14 F	G 1/4"	1/4" 1/4" 1/4" ---	2700 2000 2000 900
VB CL 38 F	G 3/8"	1/4" 1/4" 1/4" ---	3600 2000 2000 900
<b>Baureihe 2 (Abmessungen: H = 81, H1 = 38, L = 63)</b>			
VB CL 382 F	G 3/8"	1/4" 1/2" 3/8" 3/8"	7250 2250 5500 2250 2250
VB CL 12 F	G 1/2"	1/4" 1/2" 3/8" 3/8"	7250 2250 5500 2250 2250
<b>Baureihe 4 (Abmessungen: H = 110, H1 = 51, L = 85)</b>			
VB CL 34 F	G 3/4"	3/4" 3/4" ---	18000 8500 12000
VB CL 10 F	G 1"	3/4" 3/4" ---	18000 8500 12000

Befest.-winkel	Koppelpaket
W 0 F	KP 0 F od. KPW 0 F
W 1 F	KP 1 F od. KPW 1 F
W 1 F	KP 1 F od. KPW 1 F
W 2 F	KP 2 F od. KPW 2 F
W 2 F	KP 2 F od. KPW 2 F
W 4 F	KP 4 F od. KPW 4 F
W 4 F	KP 4 F od. KPW 4 F



Bestellbeispiel: VB CL 014 F \*\*

Standardtyp

**Kennzeichen der Optionen:**  
 montierter Druckschalter an Anschluss B. -PE

Alle Angaben verstehen sich als unverbindliche Richtwerte! Für nicht schriftlich bestätigte Datenauswahl übernehmen wir keine Haftung. Druckangaben beziehen sich, soweit nicht anders angegeben, auf Flüssigkeiten der Gruppe II bei +20°C.



technische Beratung: +49 (0)561-95885 - 9



verkauf@landefeld.de

LANDEFELD

575