

Hochdruck-Kugelhähne - Schneidringanschluss

Hochdruck-Kugelhähne mit Schneidringanschluss ISO 8434-1

bis 500 bar

Werkstoffe: Körper: Stahl verzinkt, Kugel: Stahl hartverchromt, Dichtung: POM/NBR, Griff: Zinkdruckguss (ab DN 20: gerade - Aluminium, gekröpft - Stahl verzinkt)

Temperaturbereich: -10°C bis max. +80°C

Medien: Hydrauliköl, Heizöl (Wasser nur nach Freigabe durch uns)

Typ	Gewinde			Rohr Ø		PN	Ersatzgriffe gerade	Ersatzgriffe gekröpft
	außen	DN	L	SW	außen			
leichte Baureihe								
KH 6 L HD	M 12x1,5	4	67	9	6 L	315 bar	G KH SW 9	G KH SW 9 GK
KH 8 L HD	M 14x1,5	6	67	9	8 L	315 bar	G KH SW 9	G KH SW 9 GK
KH 10 L HD	M 16x1,5	8	74	9	10 L	315 bar	G KH SW 9	G KH SW 9 GK
KH 12 L HD	M 18x1,5	10	74	9	12 L	315 bar	G KH SW 9	G KH SW 9 GK
KH 15 L HD	M 22x1,5	13	82	9	15 L	315 bar	G KH SW 9	G KH SW 9 GK
KH 18 L HD	M 26x1,5	13	82	9	18 L	315 bar	G KH SW 9	G KH SW 9 GK
KH 22 L HD	M 30x2	20	101	14	22 L	160 bar	G KH SW 14	G KH SW 14 GK
KH 28 L HD	M 36x2	25	108	14	28 L	160 bar	G KH SW 14	G KH SW 14 GK
KH 35 L HD	M 45x2	25	112	14	35 L	160 bar	G KH SW 14	G KH SW 14 GK
KH 42 L HD	M 52x2	25	114	14	42 L	160 bar	G KH SW 14	G KH SW 14 GK
schwere Baureihe								
KH 8 S HD	M 16x1,5	4	73	9	8 S	500 bar	G KH SW 9	G KH SW 9 GK
KH 10 S HD	M 18x1,5	6	73	9	10 S	500 bar	G KH SW 9	G KH SW 9 GK
KH 12 S HD	M 20x1,5	8	76	9	12 S	500 bar	G KH SW 9	G KH SW 9 GK
KH 14 S HD	M 22x1,5	10	80	9	14 S	500 bar	G KH SW 9	G KH SW 9 GK
KH 16 S HD	M 24x1,5	13	86	9	16 S	400 bar	G KH SW 9	G KH SW 9 GK
KH 20 S HD	M 30x2	13	90	9	20 S	400 bar	G KH SW 9	G KH SW 9 GK
KH 25 S HD	M 36x2	20	109	14	25 S	400 bar	G KH SW 14	G KH SW 14 GK
KH 30 S HD	M 42x2	25	120	14	30 S	400 bar	G KH SW 14	G KH SW 14 GK
KH 38 S HD	M 52x2	25	124	14	38 S	315 bar	G KH SW 14	G KH SW 14 GK



Edelstahl-Hochdruck-Kugelhähne mit Schneidringanschluss ISO 8434-1 bis 500 bar

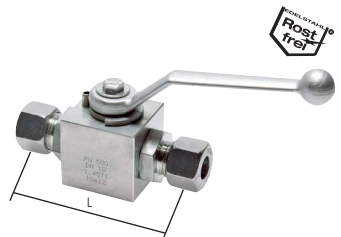
Werkstoffe: Körper: 1.4571, Kugel: 1.4571, Dichtschalen: POM, Dichtungen: PTFE/FKM, Griff: 1.4571

Temperaturbereich: -20°C bis max. +100°C

Medien: Hydrauliköl, Heizöl, Vakuum (max. -0,999 bar), (Wasser nur nach Freigabe durch uns)

Optional: Zeugnis 3.1

Typ	Gewinde			Rohr Ø		PN
	außen	DN	L	außen		
leichte Baureihe						
KH 6 L HD ES	M 12x1,5	5	67	6 L	315 bar	
KH 8 L HD ES	M 14x1,5	6	67	8 L	315 bar	
KH 10 L HD ES	M 16x1,5	8	74	10 L	315 bar	
KH 12 L HD ES	M 18x1,5	10	74	12 L	315 bar	
KH 15 L HD ES	M 22x1,5	13	82	15 L	315 bar	
KH 18 L HD ES	M 26x1,5	13	82	18 L	315 bar	
KH 22 L HD ES	M 30x2	20	101	22 L	160 bar	
KH 28 L HD ES	M 36x2	25	108	28 L	160 bar	
schwere Baureihe						
KH 8 S HD ES	M 16x1,5	5	73	8 S	500 bar	
KH 10 S HD ES	M 18x1,5	6	73	10 S	500 bar	
KH 12 S HD ES	M 20x1,5	8	76	12 S	500 bar	
KH 16 S HD ES	M 24x1,5	13	86	16 S	400 bar	
KH 20 S HD ES	M 30x2	13	90	20 S	400 bar	
KH 25 S HD ES	M 36x2	20	109	25 S	315 bar	
KH 30 S HD ES	M 42x2	25	120	30 S	315 bar	



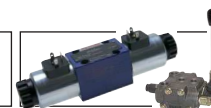
Nahtlose Präzisions-Hydraulikrohre ab Seite 411



Schneidring-verschraubungen ab Seite 144



HYDAC
Rohrschellen ab Seite 432



Rexroth
Bosch Group
Hydraulikventile ab Seite 810

Alle Angaben verstehen sich als unverbindliche Richtwerte! Für nicht schriftlich bestätigte Datenauswahl übernehmen wir keine Haftung. Druckangaben beziehen sich, soweit nicht anders angegeben, auf Flüssigkeiten der Gruppe II bei +20°C.



technische Beratung: +49 (0)561-95885 - 9



verkauf@landefeld.de

LANDEFELD