

Druckluft-Drehdurchführungen

Drehdurchführungen, 2-fach

bis 300 min⁻¹


Ausführung: 2 getrennte Eingänge und 2 getrennte Ausgänge

Werkstoffe: Körper: Messing vernickelt, Dichtungen: PUR, Führungszapfen, Flanschschraube und Sicherungsring: Stahl verzinkt


Temperaturbereich: -10°C bis max. +85°C

Betriebsdruck: 0,5 bis 12 bar

Medien: geölte Druckluft

 **Optional:** Einsatz für Vakuum (-1 bis 0 bar) -VU, FKM-Dichtungen (-20°C bis max. +150°C) -V

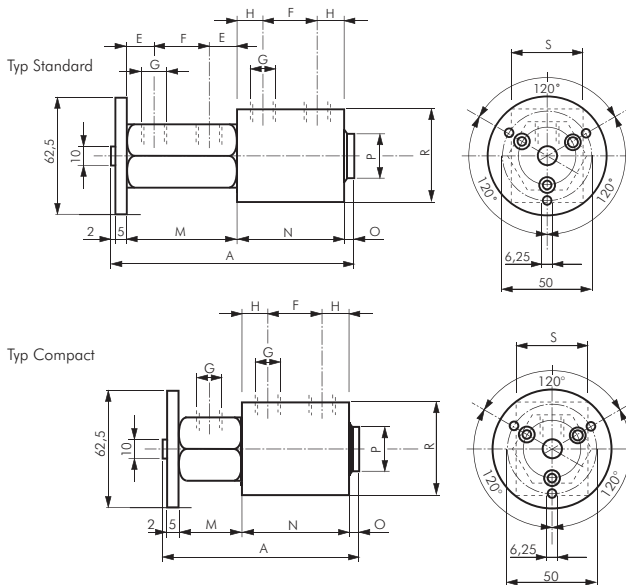
| Typ | G | DN | A | E | F | H | M | N | O | P | R | S | U _{max.} |
|-----------------|--------|---------------|-------|------|-----|------|----|----|-----|----|----|----|-----------------------|
| Standard | | | | | | | | | | | | | |
| DDF 18-2 | G 1/8" | 4 (440 l/min) | 97,5 | 11,5 | 20 | 12,0 | 43 | 44 | 3,5 | 15 | 40 | 25 | 300 min ⁻¹ |
| DDF 14-2 | G 1/4" | 8 (870 l/min) | 132,0 | 15,0 | 27 | 16,5 | 60 | 60 | 5,0 | 25 | 50 | 40 | 200 min ⁻¹ |
| Compact | | | | | | | | | | | | | |
| DDFC 18-2 | G 1/8" | 4 (440 l/min) | 77,5 | --- | --- | 12,0 | 23 | 44 | 3,5 | 15 | 40 | 25 | 300 min ⁻¹ |
| DDFC 14-2 | G 1/4" | 8 (870 l/min) | 102,0 | --- | --- | 16,5 | 30 | 60 | 5,0 | 25 | 50 | 40 | 200 min ⁻¹ |

 **Bestellbeispiel:** DDF 18-2 **

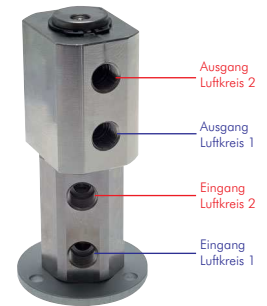
Standardtyp

Kennzeichen der Optionen:

Einsatz für Vakuum-VU
FKM-Dichtungen-V

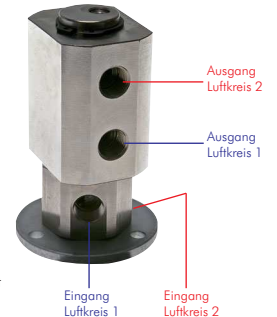


360° drehbar



Standard

360° drehbar



Compact

Drehdurchführungen, 3-fach

bis 200 min⁻¹


Ausführung: 3 getrennte Eingänge und 3 getrennte Ausgänge

Werkstoffe: Körper: Messing vernickelt, Dichtungen: PUR, Führungszapfen, Flanschschraube und Sicherungsring: Stahl verzinkt

Temperaturbereich: -10°C bis max. +85°C

Betriebsdruck: 0,5 bis 12 bar

Medien: geölte Druckluft

 **Optional:** Einsatz für Vakuum (-1 bis 0 bar) -VU, FKM-Dichtungen (-20°C bis max. +150°C) -V

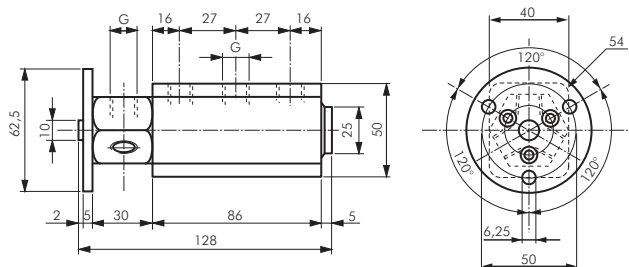
| Typ | G | DN | U _{max.} |
|----------|--------|---------------|-----------------------|
| DDF 14-3 | G 1/4" | 8 (865 l/min) | 200 min ⁻¹ |

 **Bestellbeispiel:** DDF 14-3 **

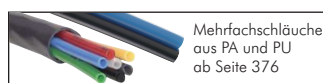
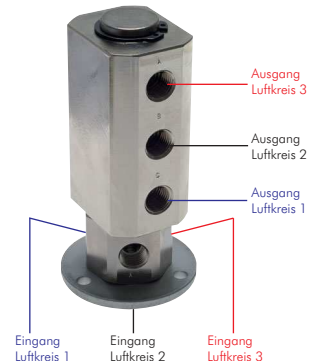
Standardtyp

Kennzeichen der Optionen:

Einsatz für Vakuum-VU
FKM-Dichtungen-V



360° drehbar



Alle Angaben verstehen sich als unverbindliche Richtwerte! Für nicht schriftlich bestätigte Datenauswahl übernehmen wir keine Haftung. Druckangaben beziehen sich, soweit nicht anders angegeben, auf Flüssigkeiten der Gruppe II bei +20°C.