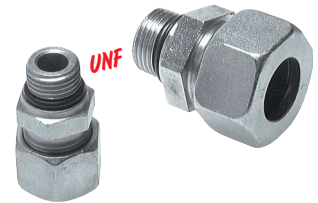


Stahl- & Edelstahl-Schneidringverschraubungen ISO 8434-1

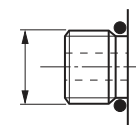
Gerade Einschraubverschraubungen		UNF-/UN-Gewinde	
Typ	Rohr Ø	Einschraub-	
Stahl verzinkt	außen	gewinde	
leichte Baureihe			
GE 8 L 7/16 UNF	8 L	UNF 7/16 -20	
GE 10 L 7/16 UNF	10 L	UNF 7/16 -20	
GE 12 L 3/4 UNF	12 L	UNF 3/4 -16	
GE 12 L 7/8 UNF	12 L	UNF 7/8 -14	
GE 12 L 9/16 UNF	12 L	UNF 9/16 -18	
GE 15 L 3/4 UNF	15 L	UNF 3/4 -16	
GE 15 L 7/8 UNF	15 L	UNF 7/8 -14	
GE 18 L 3/4 UNF	18 L	UNF 3/4 -16	
GE 18 L 7/8 UNF	18 L	UNF 7/8 -14	
GE 22 L 7/8 UNF	22 L	UNF 7/8 -14	
GE 22 L 1 1/16 UN	22 L	UN 1 1/16 -12	
GE 22 L 1 5/16 UN	22 L	UN 1 5/16 -12	
GE 28 L 1 1/16 UN	28 L	UN 1 1/16 -12	
GE 28 L 1 5/16 UN	28 L	UN 1 5/16 -12	
GE 35 L 1 5/8 UN	35 L	UN 1 5/8 -12	
GE 42 L 1 5/8 UN	42 L	UN 1 5/8 -12	
schwere Baureihe			
GE 8 S 7/16 UNF	8 S	UNF 7/16 -20	
GE 10 S 9/16 UNF	10 S	UNF 9/16 -18	
GE 12 S 3/4 UNF	12 S	UNF 3/4 -16	
GE 12 S 9/16 UNF	12 S	UNF 9/16 -18	
GE 16 S 3/4 UNF	16 S	UNF 3/4 -16	
GE 16 S 7/8 UNF	16 S	UNF 7/8 -14	
GE 20 S 3/4 UNF	20 S	UNF 3/4 -16	
GE 20 S 7/8 UNF	20 S	UNF 7/8 -14	
GE 20 S 1 1/16 UN	20 S	UN 1 1/16 -12	
GE 25 S 1 1/16 UN	25 S	UN 1 1/16 -12	
GE 25 S 1 5/16 UN	25 S	UN 1 5/16 -12	
GE 30 S 1 5/16 UN	30 S	UN 1 5/16 -12	
GE 30 S 1 5/8 UN	30 S	UN 1 5/8 -12	
GE 38 S 1 5/8 UN	38 S	UN 1 5/8 -12	



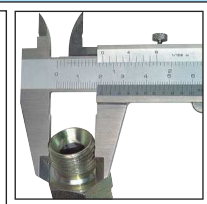
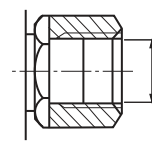
Anschlüsse mit UNF-/UN-Gewinde (SAE)

Nennmaß	Gangzahl auf 1 Zoll	Klasse	D	d	Kenngroße SAE
5/16	24	UNF	7,9	6,8	2
3/8	24	UNF	9,5	8,4	3
7/16	20	UNF	11,1	9,8	4
1/2	20	UNF	12,7	11,4	5
9/16	18	UNF	14,3	12,8	
5/8	18	UNF	15,9	14,4	6
3/4	16	UNF	19,1	17,4	8
7/8	14	UNF	22,2	20,3	10
1 1/16	12	UN	27,0	24,8	
1 1/8	14	UNS	27,0	25,1	12
1 3/8	12	UN	30,2	28,0	14
1 5/8	12	UN	33,3	31,1	16
1 7/8	12	UN	41,3	39,0	20
2	12	UN	47,6	45,4	24
2 1/2	12	UN	63,5	61,3	32
3	12	UN	76,2	74,0	40
3 1/2	12	UN	88,9	86,7	48

UNF-/UN-Außengewinde



UNF-/UN-Innengewinde



Weitere Gewindetabellen finden Sie auf Seite 1179.

Wartungsprodukte ab Seite 1047

Montagepaste für Edelstahlverschraubungen ab Seite 1049

Kupfer-, Aluminium- & Hydraulik Dicht-ringe finden Sie ab Seite 1012

Reinigungstechnik auf Seite 1056

PVC-U-Rohre und -Fittings ab Seite 452

Hochdruck-Kugelhähne ab Seite 508

Elektronische Druckschalter ab Seite 690

Druckregler für hohe Drücke ab Seite 616

Alle Angaben verstehen sich als unverbindliche Richtwerte! Für nicht schriftlich bestätigte Datenauswahl übernehmen wir keine Haftung. Druckangaben beziehen sich, soweit nicht anders angegeben, auf Flüssigkeiten der Gruppe II bei +20°C.