

OKS® Trockenschmierstoffe

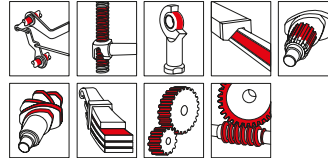
OKS 110/111 - MoS₂-Pulver, mikrofein

Temperaturbereich: -185°C bis max. +450°C

Einsatzbereich: Zur Verbesserung der Gleiteigenschaften von Maschinenteilen, Geräten und Präzisionsmechanismen. Zur Langzeit- oder eventuell auch Lebensdauerschmierung. Pulver ist auch geeignet für die Einarbeitung in Kunststoffe, Dichtungen, Packungen, Sintermetallen, um deren Gleiteigenschaften zu verbessern.

Eigenschaften: Einlaufschmierstoff in Kombination mit Ölen oder Fetten. Verhindert Reibung und Verschleiß, auch bei hohen Drücken. Gute Haftung auch bei feinstbearbeiteten Oberflächen.

Typ	Gebinde
OKS 111-400ML	400 ml Spraydose
OKS 110-1KG	1 kg Dose
OKS 110-5KG	5 kg Hobbock



OKS 491 - Zahnrad-Spray, trocken

Temperaturbereich: -30°C bis max. +100°C

Einsatzbereich: Zur Trockenschmierung von langsam drehenden, offenen Zahntrieben, Stahlseilen, etc., die hohen Drücken, Staub oder korrosiven Einflüssen wie Freibewitterung ausgesetzt sind.

Eigenschaften: Vermindert Reibung und Verschleiß, verhindert Anhaften von Staub und Schmutz.

Typ	Gebinde
OKS 491-400ML	400 ml Spraydose



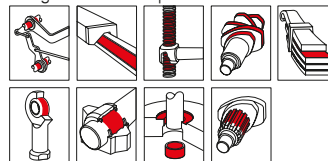
OKS 510/511 - MoS₂-Gleitlack, schnelltrocknend

Temperaturbereich: -180°C bis max. +450°C

Einsatzbereich: Zur Trockenschmierung bei temporärem Betrieb oder langen Stillstandszeiten, in staubiger Umgebung und bei niedrigen Gleitgeschwindigkeiten.

Eigenschaften: Einlaufschmierstoff in Kombination mit Ölen oder Fetten, Trocknung bei Raumtemperatur.

Typ	Gebinde
OKS 511-400ML	400 ml Spraydose
OKS 510-500G	500 g Dose
OKS 510-5KG	5 kg Hobbock



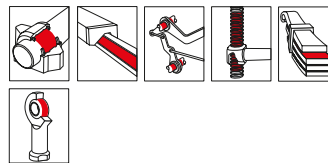
OKS 521 - MoS₂-Gleitlack, lufthärtend

Temperaturbereich: -180°C bis max. +450°C

Einsatzbereich: Lufthärtender Gleitlack auf MoS₂-Basis zur Trockenschmierung von hochbeanspruchten Maschinenelementen. Lebensdauerschmierung von Metall-/ Metallverbindungen bei geringen bis mittleren Drehzahlen und hohen Lasten. Trockenschmierung von Gleitpaarungen, insbesondere bei hohen Belastungen und geringen Gleitgeschwindigkeiten, bei oszillierenden Bewegungen. Trockenschmierung in staubiger Umgebung, zur Vermeidung von Anhaftungen.

Eigenschaften: Ermöglicht eine niedrige Reibzahl auch bei höchster Belastung. Sehr geringe Schichtdicken möglich. Schnelle Aushärtung bei Raumtemperatur. Verkürzt und verbessert die Einlaufbedingungen von Lagern, Verzahnungen und anderen Gleitpaarungen.

Typ	Gebinde
OKS 521-400ML	400 ml Spraydose



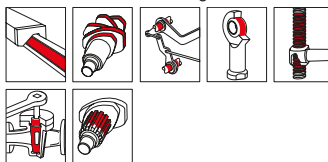
OKS 570/571 - PTFE-Gleitlack

Temperaturbereich: -180°C bis max. +260°C

Einsatzbereich: Zur Trockenschmierung von Gleitflächen unterschiedlicher Materialien bei geringen Drücken, niedrigen Gleitgeschwindigkeiten und in staubiger Umgebung, zur Beseitigung von Quietschgeräuschen von weichen auf harten Werkstoffen.

Eigenschaften: Farbloser, nicht schmutzender Gleit- und Trennfilm, verhindert Tribokorrosion, Trocknung bei Raumtemperatur.

Typ OKS	Typ Alternativ*	Gebinde
OKS 571-400ML	PTFESPRAY	400 ml Spraydose
OKS 570-500ML	---	500 ml Dose
OKS 570-5L	---	5 l Hobbock
OKS 570-25L	---	25 l Hobbock



* ähnliche Eigenschaften (Technische Daten siehe ab Seite 1031 oder fordern Sie diese bei uns an.)